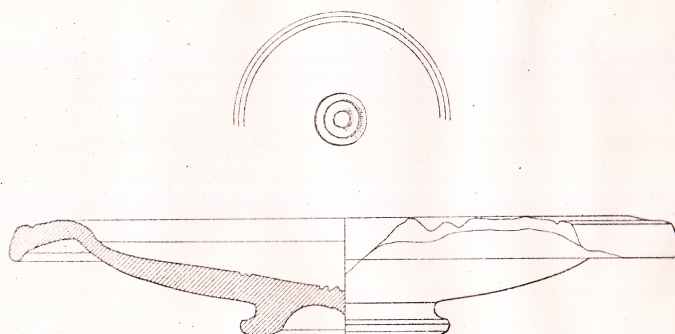


SCHEDA



CD - CODICI

TSK - Tipo di scheda RA

LIR - Livello di ricerca I

NCT - CODICE UNIVOCO

NCTR - Codice regione 07

NCTN - Numero catalogo generale 00012356

ESC - Ente schedatore S19

ECP - Ente competente S19

LC - LOCALIZZAZIONE

PVC - LOCALIZZAZIONE GEOGRAFICO-AMMINISTRATIVA

PVCS - Stato ITALIA

PVCP - Provincia SP

PVCC - Comune Ortonovo

PVL - Altra località Area Archeologica di Luni

LDC - COLLOCAZIONE SPECIFICA

LDCT - Tipologia deposito

LDCQ - Qualificazione statale

LDCN - Denominazione attuale magazzino Casale Menchelli

LDCC - Complesso di appartenenza Area archeologica di Luni

UB - UBICAZIONE

INV - INVENTARIO DI MUSEO O SOPRINTENDENZA

INVN - Numero 26736

LA - ALTRE LOCALIZZAZIONI

TCL - Tipo di Localizzazione luogo di reperimento

PRV - LOCALIZZAZIONE GEOGRAFICO-AMMINISTRATIVA

PRVS - Stato Italia

PRVP - Provincia SP

PRVC - Comune Ortonovo

PRVL - Località LUNI MARE

RP - REPERIMENTO

LGI - COORDINATE I.G.M. O ALTRO

LGII - Istituto	I.G.M.
LGIN - Numero foglio	96
LGIQ - Sigla quadrante	III, SO
SPR - Specifiche di reperimento	settore CM, sotto la piazza E2, zona II, strato H

DSC - DATI DI SCAVO

DSCD - Data di scavo	1973
DSCI - Inventario di scavo	CM 8701

OG - OGGETTO**OGT - OGGETTO**

OGTD - Definizione	patera
CLS - Classe e produzione	ceramica a vernice nera/ produzione Campana A

DT - CRONOLOGIA**DTZ - CRONOLOGIA GENERICA**

DTZG - Secolo	II a.C.
DTM - Motivazione cronologia	analisi tipologica

MT - DATI TECNICI

MTC - Materia e tecnica	argilla/ a tornio, verniciatura
--------------------------------	---------------------------------

MIS - MISURE

MISU - Unità	cm
MISA - Altezza	3.7
MISD - Diametro	20.5

CO - CONSERVAZIONE**STC - STATO DI CONSERVAZIONE**

STCC - Stato di conservazione	frammentario
STCS - Indicazioni specifiche	ricomposta da 4 frammenti. Mancano parte dell'orlo e della parete; la vernice è scrostata in qualche punto del fondo. Consistenza del materiale non deperibile

RS - RESTAURI**RST - RESTAURI**

RSTD - Data	1973
--------------------	------

DA - DATI ANALITICI**DES - DESCRIZIONE**

DESO - Indicazioni sull'oggetto	Patera frammentaria del tipo Campana A con vernice da opaca a semilucida, nera, stesa uniformemente anche entro il piede. Profilo concavo con bordo convesso e ingrossato presso l'orlo. Piede svasato e ingrossato, a profilo concavo esternamente. Sul fondo interno compaiono due solcature concentriche intorno ad un dischetto ribassato e, più distanziate, due scanalature abbinata. Questo motivo decorativo è molto diffuso su patere in ceramica Campana B6, di provenienza etrusca da Todi, Arezzo, Cosa, Roma, Adria e Sovana. Argilla beige, depurata, con frattura netta; vernice stesa uniformemente per immersione; lavorata al tornio.
--	---

TU - CONDIZIONE GIURIDICA E VINCOLI

ACQ - ACQUISIZIONE**ACQT - Tipo acquisizione** scavo**ACQL - Luogo acquisizione** La Spezia/ SP/ Ortonovo/ Luni**CDG - CONDIZIONE GIURIDICA****CDGG - Indicazione generica** proprietà Stato**CDGS - Indicazione specifica** Ministero per i Beni e le Attività Culturali**DO - FONTI E DOCUMENTI DI RIFERIMENTO****FTA - FOTOGRAFIE****FTAX - Genere** documentazione allegata**FTAP - Tipo** riproduzione di disegno tecnico**FTAN - Codice identificativo** CM 8701**FTAT - Note** Fotografia E 7995**DRA - DOCUMENTAZIONE GRAFICA****DRAT - Tipo** disegno**BIB - BIBLIOGRAFIA****BIBX - Genere** bibliografia specifica**BIBA - Autore** Frova A. (a cura di)**BIBD - Anno di edizione** 1977**BIBI - V., tavv., figg.** tav. 62,16**BIBH - Sigla per citazione** 49**BIB - BIBLIOGRAFIA****BIBX - Genere** bibliografia di confronto**BIBA - Autore** Morel J.P.**BIBD - Anno di edizione** 1965**BIBN - V., pp., nn.** pp. 31, 155**BIBH - Sigla per citazione** 1560**BIB - BIBLIOGRAFIA****BIBX - Genere** bibliografia di confronto**BIBA - Autore** Gianfrotta P. A./ Polla M./ Mazzucato A.**BIBD - Anno di edizione** 1968-69**BIBI - V., tavv., figg.** tav. XXVII, 4, fig. 5, 1476**BIBH - Sigla per citazione** 1513**BIB - BIBLIOGRAFIA****BIBX - Genere** bibliografia di confronto**BIBA - Autore** Fiorentini G.**BIBD - Anno di edizione** 1963**BIBI - V., tavv., figg.** fig. 20,2**BIBH - Sigla per citazione** 1506**BIB - BIBLIOGRAFIA****BIBX - Genere** bibliografia di confronto**BIBA - Autore** Arias P. E./ Montagna Pasquinucci N./ Pancrazzi O.

BIBD - Anno di edizione	1971
BIBN - V., pp., nn.	p. 166, n. 54
BIBI - V., tavv., figg.	fig. 82
BIBH - Sigla per citazione	1448
CM - COMPILAZIONE	
CMP - COMPILAZIONE	
CMPD - Data	1977
FUR - Funzionario responsabile	Tiné, Fernanda
RVM - TRASCRIZIONE PER MEMORIZZAZIONE	
RVMD - Data registrazione	2016
RVMN - Nome revisore	Repetto, Denise
AN - ANNOTAZIONI	
OSS - Osservazioni	Restaurata con collante solubile in solvente chetonico. Cfr. inoltre P. E. ARIAS - N. MONTAGNA PASQUINUCCI - O. PACRAZI, Sovrana (Grosseto). Scavi effettuati dal 1962 al 1964, in Notizie degli Scavi di Antichità, S. 8, XXV, 1971, p. 166, n. 54, f. 82). Per il tipo Morel lo ritiene in uso non oltre il terzo quarto del II secolo a.C.