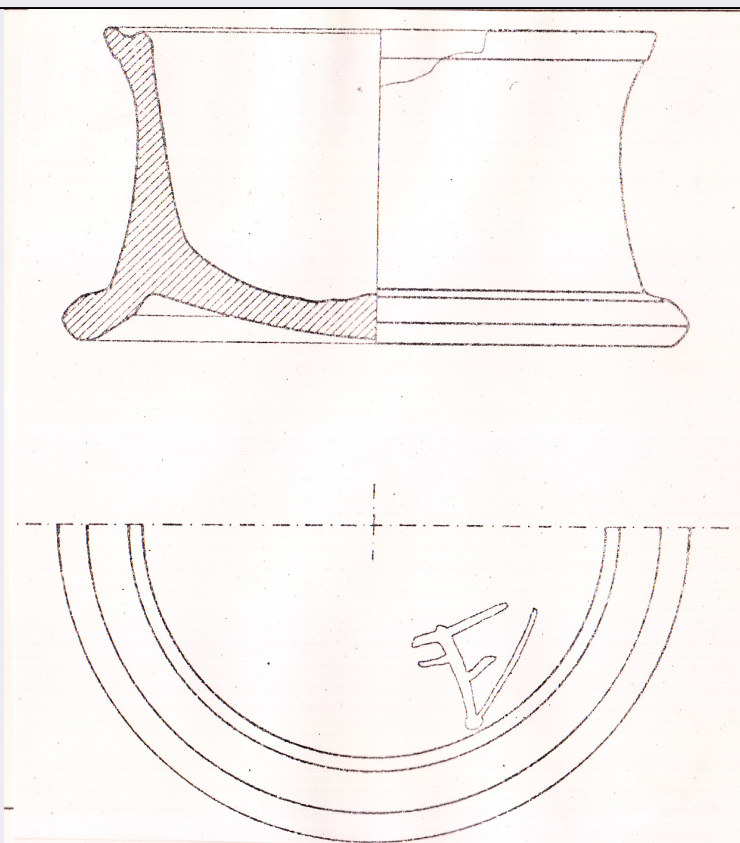


SCHEDA



CD - CODICI

TSK - Tipo di scheda RA

LIR - Livello di ricerca I

NCT - CODICE UNIVOCO

NCTR - Codice regione 07

NCTN - Numero catalogo generale 00012361

ESC - Ente schedatore S19

ECP - Ente competente S19

LC - LOCALIZZAZIONE

PVC - LOCALIZZAZIONE GEOGRAFICO-AMMINISTRATIVA

PVCS - Stato ITALIA

PVCP - Provincia SP

PVCC - Comune Ortonovo

PVL - Altra località Area Archeologica di Luni

LDC - COLLOCAZIONE SPECIFICA

LDCT - Tipologia deposito

LDCQ - Qualificazione statale

LDCN - Denominazione attuale magazzino Casale Menchelli

LDCC - Complesso di appartenenza Area archeologica di Luni

UB - UBICAZIONE

INV - INVENTARIO DI MUSEO O SOPRINTENDENZA

INVN - Numero 26757

LA - ALTRE LOCALIZZAZIONI

TCL - Tipo di Localizzazione luogo di reperimento

PRV - LOCALIZZAZIONE GEOGRAFICO-AMMINISTRATIVA

PRVS - Stato Italia

PRVP - Provincia SP

PRVC - Comune Ortonovo

PRVL - Località LUNI MARE

RP - REPERIMENTO**LGI - COORDINATE I.G.M. O ALTRO**

LGII - Istituto I.G.M.

LGIN - Numero foglio 96

LGIQ - Sigla quadrante III, SO

SPR - Specifiche di reperimento settore CM, sotto piazza E2, zona II, strati H+E+D

DSC - DATI DI SCAVO

DSCD - Data di scavo 1973

DSCI - Inventario di scavo CM 8498/52

OG - OGGETTO**OGT - OGGETTO**

OGTD - Definizione pisside

OGTT - Tipologia F1

CLS - Classe e produzione ceramica a vernice nera

DT - CRONOLOGIA**DTZ - CRONOLOGIA GENERICA**

DTZG - Secolo II a.C.-I a.C.

DTZS - Frazione di secolo II a.C. secondo quarto

DTM - Motivazione cronologia analisi tipologica

MT - DATI TECNICI

MTC - Materia e tecnica argilla/ verniciatura

MIS - MISURE

MISU - Unità cm

MISA - Altezza 4.5

MISD - Diametro 8.8

MISV - Varie diametro orlo 7.7

CO - CONSERVAZIONE**STC - STATO DI CONSERVAZIONE**

STCC - Stato di conservazione parzialmente mutilo

STCS - Indicazioni specifiche vernice staccata a squame minute e consumata all'orlo; consistenza del materiale non deperibile

DA - DATI ANALITICI

DES - DESCRIZIONE**DESO - Indicazioni
sull'oggetto**

Pisside lacunosa all'orlo in ceramica a vernice nera tipo F1 (cfr. AA. VV., Scavi di Luni, II, Roma 1977, forma 3), presenta orlo sagomato a gradino, parete appena concava e ingrossata presso il fondo e piede angoloso. Il tipo si riscontra in altri giacimenti mediterranei, cfr. N. LAMBOGLIA, Per una classificazione preliminare della ceramica campana, in Atti del I Congresso Internazionale di Studi Liguri (1950), Bordighera 1952, pp. 145, 158, 166; L. MONTAGNA PASQUINUCCI, La ceramica a vernice nera del Museo Guarnacci di Volterra, in Mélanges d'Archéologie et d'Histoire, 84, 1972, pp. 306-307. Sul fondo appare il graffito "F". Argilla beige, dura, sottile con piccoli inclusi bianchi; vernice stesa anche sul piede a chiazze e colature nere, brune e rossicce.

STM - STEMMI, EMBLEMI, MARCHI**STMC - Classe di
appartenenza**

graffito

STMU - Quantità

1

STMP - Posizione

sul fondo

STMD - Descrizione

graffito "F/"

TU - CONDIZIONE GIURIDICA E VINCOLI**ACQ - ACQUISIZIONE****ACQT - Tipo acquisizione**

scavo

ACQL - Luogo acquisizione

La Spezia/ SP/ Ortonovo/ Luni

CDG - CONDIZIONE GIURIDICA**CDGG - Indicazione
generica**

proprietà Stato

**CDGS - Indicazione
specificata**

Ministero per i Beni e le Attività Culturali

DO - FONTI E DOCUMENTI DI RIFERIMENTO**FTA - FOTOGRAFIE****FTAX - Genere**

documentazione allegata

FTAP - Tipo

riproduzione di disegno tecnico

FTAN - Codice identificativo

CM 8498/52

DRA - DOCUMENTAZIONE GRAFICA**DRAT - Tipo**

disegno

BIB - BIBLIOGRAFIA**BIBX - Genere**

bibliografia specifica

BIBA - Autore

Frova A. (a cura di)

BIBD - Anno di edizione

1977

BIBI - V., tavv., figg.

v. II, tavv. 59,20; 83,1

BIBH - Sigla per citazione

49

BIB - BIBLIOGRAFIA**BIBX - Genere**

bibliografia di confronto

BIBA - Autore

Lamboglia N.

BIBD - Anno di edizione

1952

BIBN - V., pp., nn.

pp. 145, 158, 166

BIBH - Sigla per citazione	283
BIB - BIBLIOGRAFIA	
BIBX - Genere	bibliografia di confronto
BIBA - Autore	Montagna Pasquinucci M.
BIBD - Anno di edizione	1972
BIBN - V., pp., nn.	pp. 306-307
BIBH - Sigla per citazione	1556
CM - COMPILAZIONE	
CMP - COMPILAZIONE	
CMPD - Data	1977
FUR - Funzionario responsabile	Tiné, Fernanda
RVM - TRASCRIZIONE PER MEMORIZZAZIONE	
RVMD - Data registrazione	2016
RVMN - Nome revisore	Repetto, Denise