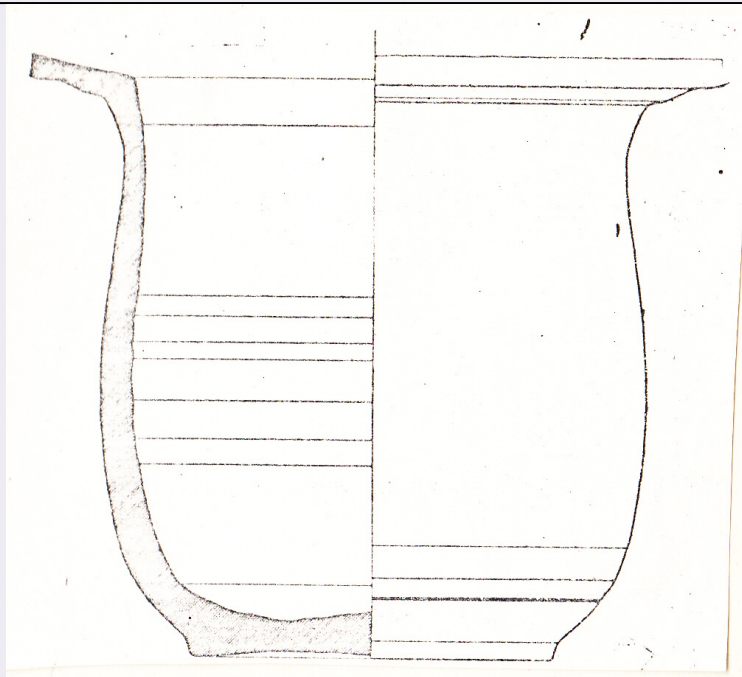


SCHEDA



CD - CODICI

TSK - Tipo di scheda RA

LIR - Livello di ricerca I

NCT - CODICE UNIVOCO

NCTR - Codice regione 07

NCTN - Numero catalogo generale 00012405

ESC - Ente schedatore S19

ECP - Ente competente S19

LC - LOCALIZZAZIONE

PVC - LOCALIZZAZIONE GEOGRAFICO-AMMINISTRATIVA

PVCS - Stato ITALIA

PVCP - Provincia SP

PVCC - Comune Ortonovo

PVL - Altra località Area Archeologica di Luni

LDC - COLLOCAZIONE SPECIFICA

LDCT - Tipologia deposito

LDCQ - Qualificazione statale

LDCN - Denominazione attuale magazzino Casale Menchelli

LDCC - Complesso di appartenenza Area archeologica di Luni

UB - UBICAZIONE

INV - INVENTARIO DI MUSEO O SOPRINTENDENZA

INVN - Numero 26746

LA - ALTRE LOCALIZZAZIONI

TCL - Tipo di Localizzazione luogo di reperimento

PRV - LOCALIZZAZIONE GEOGRAFICO-AMMINISTRATIVA

PRVS - Stato	Italia
PRVP - Provincia	SP
PRVC - Comune	Ortonovo
PRVL - Località	LUNI MARE

RP - REPERIMENTO**LGI - COORDINATE I.G.M. O ALTRO**

LGII - Istituto	I.G.M.
LGIN - Numero foglio	96
LGIQ - Sigla quadrante	III, SO
SPR - Specifiche di reperimento	settore CM, area domus, zona VIII 1, strato B

DSC - DATI DI SCAVO

DSCD - Data di scavo	1972
DSCI - Inventario di scavo	CM 3187

OG - OGGETTO**OGT - OGGETTO**

OGTD - Definizione	pitale
---------------------------	--------

DT - CRONOLOGIA**DTZ - CRONOLOGIA GENERICA**

DTZG - Secolo	II-IV d.C.
DTM - Motivazione cronologia	confronto

MT - DATI TECNICI

MTC - Materia e tecnica	argilla/ a tornio, ritocco a mano
--------------------------------	-----------------------------------

MIS - MISURE

MISU - Unità	cm
MISA - Altezza	28
MISD - Diametro	32
MISV - Varie	diametro fondo 16

CO - CONSERVAZIONE**STC - STATO DI CONSERVAZIONE**

STCC - Stato di conservazione	lacunoso
STCS - Indicazioni specifiche	manca parte dell'orlo; consistenza del materiale non deperibile

DA - DATI ANALITICI**DES - DESCRIZIONE**

DESO - Indicazioni sull'oggetto	Profondo bacile in ceramica con labbro svasato obliquo ed esternamente appena modanato; la parete, di notevole spessore, ha andamento appena convesso. Il fondo è piano, appena sagomato rispetto alla parete, rastremata in prossimità di esso. L'imboccatura del recipiente è ovale. Questo tipo ha precedenti in ambiente greco e magnogreco, ricorre a Luni, in argille prevalentemente nordafricane (cfr. AA.VV., Scavi di Luni, II, "Osservazioni sulla ceramica comune di Luni", Gruppo 1b) dove è attestato soprattutto in livelli di IV-V e III
--	--

sec. d.C. Pare pertanto che si possa, in seguito all'osservazione di questo materiale, ampliare le cronologie di Ostia, dove esso ricorre nello strato di abbandono dell'ambiente IV delle Terme del Nuotatore. Argilla arancio rosata, con numerosi grossi inclusi, prevalentemente bianchi o neri; lavorazione grossolana a tornio lento, rifinita esternamente a mano bagnata.

TU - CONDIZIONE GIURIDICA E VINCOLI

ACQ - ACQUISIZIONE

ACQT - Tipo acquisizione	scavo
ACQL - Luogo acquisizione	La Spezia/ SP/ Ortonovo/ Luni

CDG - CONDIZIONE GIURIDICA

CDGG - Indicazione generica	proprietà Stato
CDGS - Indicazione specifica	Ministero per i Beni e le Attività Culturali

DO - FONTI E DOCUMENTI DI RIFERIMENTO

FTA - FOTOGRAFIE

FTAX - Genere	documentazione allegata
FTAP - Tipo	riproduzione di disegno tecnico
FTAN - Codice identificativo	00012405_D_CM3187

DRA - DOCUMENTAZIONE GRAFICA

DRAT - Tipo	disegno
-------------	---------

BIB - BIBLIOGRAFIA

BIBX - Genere	bibliografia specifica
BIBA - Autore	Frova A. (a cura di)
BIBD - Anno di edizione	1977
BIBI - V., tavv., figg.	tav. 125,5
BIBH - Sigla per citazione	49

BIB - BIBLIOGRAFIA

BIBX - Genere	bibliografia di confronto
BIBA - Autore	Vegas M.
BIBD - Anno di edizione	1973
BIBN - V., pp., nn.	p. 41, nota 97
BIBH - Sigla per citazione	409

BIB - BIBLIOGRAFIA

BIBX - Genere	bibliografia di confronto
BIBA - Autore	AA. VV.
BIBD - Anno di edizione	1967-68
BIBN - V., pp., nn.	p. 95, C1-C2
BIBI - V., tavv., figg.	figg. 419-420
BIBH - Sigla per citazione	1438

BIB - BIBLIOGRAFIA

BIBX - Genere	bibliografia di confronto
BIBA - Autore	AA.VV.

BIBD - Anno di edizione	1973
BIBN - V., pp., nn.	pp. 449-450
BIBH - Sigla per citazione	89
CM - COMPILAZIONE	
CMP - COMPILAZIONE	
CMPD - Data	1977
FUR - Funzionario responsabile	Tiné, Fernanda
RVM - TRASCRIZIONE PER MEMORIZZAZIONE	
RVMD - Data registrazione	2016
RVMN - Nome revisore	Repetto, Denise
AN - ANNOTAZIONI	
OSS - Osservazioni	Per quanto riguarda la funzione le ipotesi sono diverse, la Vegas è propensa a considerarli catini per lavare, ma pare abbastanza sicuro che almeno in parte fossero usati come pitali, in quanto recipienti dello stesso tipo sono stati trovati in gran numero in una latrina pubblica a Cipro (scavo inedito). In questo caso particolare si deve considerare poi che questo reperto proviene dalla cosiddetta "latrina" della "domus" (zona VIII 1).