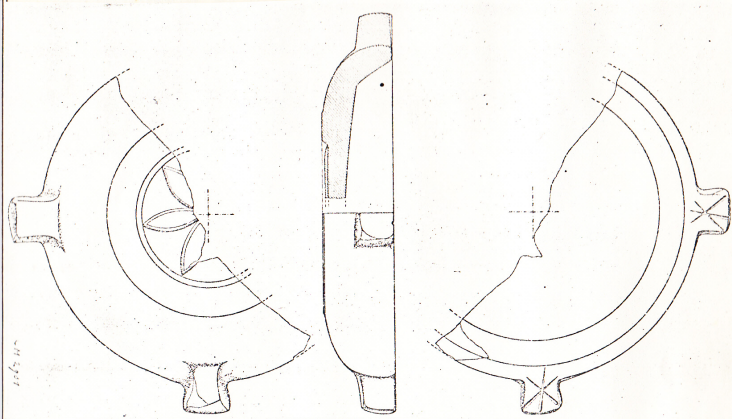


SCHEDA



CD - CODICI

TSK - Tipo di scheda RA

LIR - Livello di ricerca I

NCT - CODICE UNIVOCO

NCTR - Codice regione 07

NCTN - Numero catalogo generale 00012407

ESC - Ente schedatore S19

ECP - Ente competente S19

LC - LOCALIZZAZIONE

PVC - LOCALIZZAZIONE GEOGRAFICO-AMMINISTRATIVA

PVCS - Stato ITALIA

PVCP - Provincia SP

PVCC - Comune Ortonovo

PVL - Altra località Area Archeologica di Luni

LDC - COLLOCAZIONE SPECIFICA

LDCT - Tipologia deposito

LDCQ - Qualificazione statale

LDCN - Denominazione attuale magazzino Casale Menchelli

LDCC - Complesso di appartenenza Area archeologica di Luni

UB - UBICAZIONE

INV - INVENTARIO DI MUSEO O SOPRINTENDENZA

INVN - Numero 26743

LA - ALTRE LOCALIZZAZIONI

TCL - Tipo di Localizzazione luogo di reperimento

PRV - LOCALIZZAZIONE GEOGRAFICO-AMMINISTRATIVA

PRVS - Stato Italia

PRVP - Provincia SP

PRVC - Comune Ortonovo

PRVL - Località LUNI MARE

RP - REPERIMENTO**LGI - COORDINATE I.G.M. O ALTRO**

| | |
|--|---|
| LGII - Istituto | I.G.M. |
| LGIN - Numero foglio | 96 |
| LGIQ - Sigla quadrante | III, SO |
| SPR - Specifiche di reperimento | settore CM, area domus, zona VIII 1, strato I |

DSC - DATI DI SCAVO

| | |
|-----------------------------------|---------|
| DSCD - Data di scavo | 1972 |
| DSCI - Inventario di scavo | CM 2901 |

OG - OGGETTO**OGT - OGGETTO**

| | |
|---------------------------|-------|
| OGTD - Definizione | coppa |
|---------------------------|-------|

DT - CRONOLOGIA**DTZ - CRONOLOGIA GENERICA**

| | |
|-------------------------------------|----------------------|
| DTZG - Secolo | età imperiale romana |
| DTM - Motivazione cronologia | contesto |

MT - DATI TECNICI

| | |
|--------------------------------|----------------------------|
| MTC - Materia e tecnica | marmo lunense/ a incisione |
|--------------------------------|----------------------------|

MIS - MISURE

| | |
|------------------------|-------------------------|
| MISU - Unità | cm |
| MISA - Altezza | 3.5 |
| MISD - Diametro | 16.5 |
| MISV - Varie | diametro con le anse 20 |

CO - CONSERVAZIONE**STC - STATO DI CONSERVAZIONE**

| | |
|--------------------------------------|---|
| STCC - Stato di conservazione | ricomposto |
| STCS - Indicazioni specifiche | ricomposto da due frammenti; consistenza del materiale non deperibile |

RS - RESTAURI**RST - RESTAURI**

| | |
|--------------------|------|
| RSTD - Data | 1972 |
|--------------------|------|

DA - DATI ANALITICI**DES - DESCRIZIONE**

| | |
|--|--|
| DESO - Indicazioni sull'oggetto | Coppa poco profonda con quattro piccole prese piene impostate sull'orlo non distinto; base ad anello appiattito, fondo interno ribassato. Il tondo del fondo, esternamente, è decorato da un fiore a sei petali lanceolati, a tenue rilievo. Le prese, superiormente, sono decorate da un motivo inciso a linee incrociate. Esempolari simili si sono recuperati a Sibari. Marmo bianco lunense. |
|--|--|

TU - CONDIZIONE GIURIDICA E VINCOLI**ACQ - ACQUISIZIONE**

| | |
|----------------------------------|-------------------------------|
| ACQT - Tipo acquisizione | scavo |
| ACQL - Luogo acquisizione | La Spezia/ SP/ Ortonovo/ Luni |

CDG - CONDIZIONE GIURIDICA

| | |
|-------------------------------------|--|
| CDGG - Indicazione generica | proprietà Stato |
| CDGS - Indicazione specifica | Ministero per i Beni e le Attività Culturali |

DO - FONTI E DOCUMENTI DI RIFERIMENTO**FTA - FOTOGRAFIE**

| | |
|-------------------------------------|---------------------------------|
| FTAX - Genere | documentazione allegata |
| FTAP - Tipo | riproduzione di disegno tecnico |
| FTAN - Codice identificativo | 00012407_D_CM2901 |

DRA - DOCUMENTAZIONE GRAFICA

| | |
|--------------------|---------|
| DRAT - Tipo | disegno |
|--------------------|---------|

BIB - BIBLIOGRAFIA

| | |
|-----------------------------------|------------------------|
| BIBX - Genere | bibliografia specifica |
| BIBA - Autore | Frova A. (a cura di) |
| BIBD - Anno di edizione | 1977 |
| BIBI - V., tavv., figg. | tav. 169,1 |
| BIBH - Sigla per citazione | 49 |

BIB - BIBLIOGRAFIA

| | |
|-----------------------------------|---------------------------|
| BIBX - Genere | bibliografia di confronto |
| BIBA - Autore | AA. VV. |
| BIBD - Anno di edizione | 1972 |
| BIBN - V., pp., nn. | pp. 363-364, nn. 262-263 |
| BIBI - V., tavv., figg. | fig. 409 |
| BIBH - Sigla per citazione | 1439 |

CM - COMPILAZIONE**CMP - COMPILAZIONE**

| | |
|---------------------------------------|----------------|
| CMPD - Data | 1977 |
| FUR - Funzionario responsabile | Tiné, Fernanda |

RVM - TRASCRIZIONE PER MEMORIZZAZIONE

| | |
|----------------------------------|-----------------|
| RVMD - Data registrazione | 2016 |
| RVMN - Nome revisore | Repetto, Denise |

AN - ANNOTAZIONI

| | |
|---------------------------|-------------------------------------|
| OSS - Osservazioni | Restaurato con collante epossidico. |
|---------------------------|-------------------------------------|