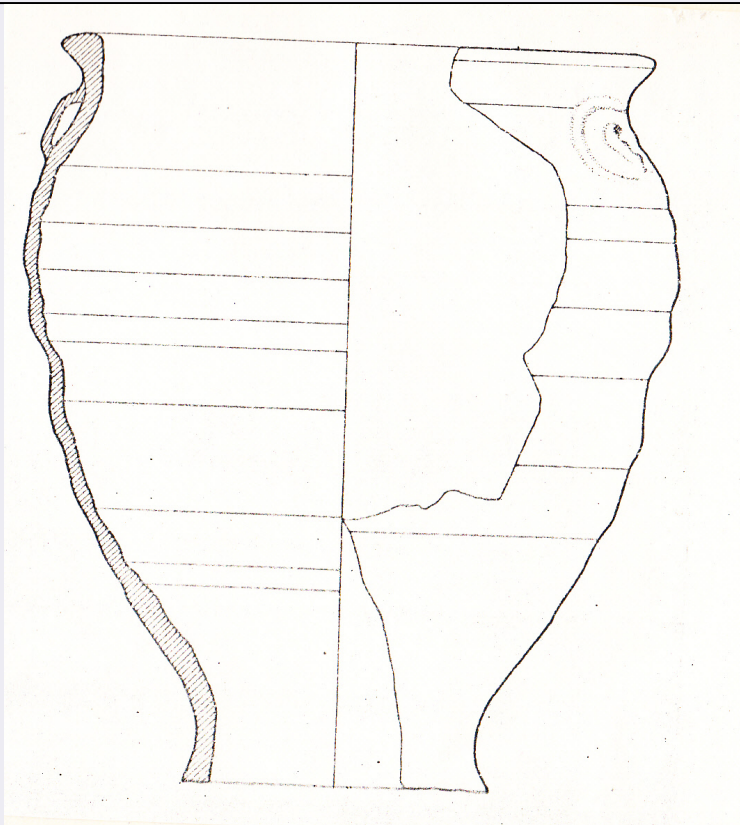


# SCHEDA



## CD - CODICI

TSK - Tipo di scheda	RA
LIR - Livello di ricerca	I
<b>NCT - CODICE UNIVOCO</b>	
NCTR - Codice regione	07
NCTN - Numero catalogo generale	00012411
ESC - Ente schedatore	S19
ECP - Ente competente	S19

## LC - LOCALIZZAZIONE

### PVC - LOCALIZZAZIONE GEOGRAFICO-AMMINISTRATIVA

PVCS - Stato	ITALIA
PVCP - Provincia	SP
PVCC - Comune	Ortonovo
PVL - Altra località	Area Archeologica di Luni

### LDC - COLLOCAZIONE SPECIFICA

LDCT - Tipologia	deposito
LDCQ - Qualificazione	statale
LDCN - Denominazione attuale	magazzino Casale Menchelli
LDCC - Complesso di appartenenza	Area archeologica di Luni

## UB - UBICAZIONE

INV - INVENTARIO DI MUSEO O SOPRINTENDENZA

<b>INVN - Numero</b>	26780
<b>LA - ALTRE LOCALIZZAZIONI</b>	
<b>TCL - Tipo di Localizzazione</b>	luogo di reperimento
<b>PRV - LOCALIZZAZIONE GEOGRAFICO-AMMINISTRATIVA</b>	
<b>PRVS - Stato</b>	Italia
<b>PRVP - Provincia</b>	SP
<b>PRVC - Comune</b>	Ortonovo
<b>PRVL - Località</b>	LUNI MARE
<b>RP - REPERIMENTO</b>	
<b>LGI - COORDINATE I.G.M. O ALTRO</b>	
<b>LGII - Istituto</b>	I.G.M.
<b>LGIN - Numero foglio</b>	96
<b>LGIQ - Sigla quadrante</b>	III, SO
<b>SPR - Specifiche di reperimento</b>	settore CM, area domus, zona VIII 3, strato D
<b>DSC - DATI DI SCAVO</b>	
<b>DSCD - Data di scavo</b>	1973
<b>DSCI - Inventario di scavo</b>	CM 11230
<b>OG - OGGETTO</b>	
<b>OGT - OGGETTO</b>	
<b>OGTD - Definizione</b>	vaso
<b>DT - CRONOLOGIA</b>	
<b>DTZ - CRONOLOGIA GENERICA</b>	
<b>DTZG - Secolo</b>	II-III d.C.
<b>DTM - Motivazione cronologia</b>	confronto
<b>MT - DATI TECNICI</b>	
<b>MTC - Materia e tecnica</b>	argilla/ a tornio, sabbiatura
<b>MIS - MISURE</b>	
<b>MISU - Unità</b>	cm
<b>MISA - Altezza</b>	15.2
<b>MISD - Diametro</b>	11.4
<b>MISV - Varie</b>	diametro fondo 6.3
<b>CO - CONSERVAZIONE</b>	
<b>STC - STATO DI CONSERVAZIONE</b>	
<b>STCC - Stato di conservazione</b>	frammentario
<b>STCS - Indicazioni specifiche</b>	mancano parte dell'orlo e della parete; consistenza del materiale non deperibile
<b>DA - DATI ANALITICI</b>	
<b>DES - DESCRIZIONE</b>	
	Vaso da giardino con piccola ansa, impostata verticalmente e tracce di un'altra ansa, opposta a questa, alla base del labbro svasato e appena ingrossato verso l'orlo. Evidenti tracce del tornio sulla parete esterna e interna. Fondo piano con foro passante per il drenaggio dell'acqua. Il

**DESO - Indicazioni  
sull'oggetto**

tipo ricorre nei giardini della "domus" anche se più frequentemente in argilla diversa, rosata e tenera (cfr. AA.VV., Scavi di Luni, II, "Osservazioni sulla ceramica comune di Luni", Gruppo 49a). Si può definire di produzione "industriale seriale" e vasi analoghi sono stati rinvenuti anche in altri impianti a giardino. Argilla grigiastra, sottile e compatta, con aspetto vetrificato e sabbiata in superficie; lavorato al tornio.

**TU - CONDIZIONE GIURIDICA E VINCOLI****ACQ - ACQUISIZIONE****ACQT - Tipo acquisizione**

scavo

**ACQL - Luogo acquisizione**

La Spezia/ SP/ Ortonovo/ Luni

**CDG - CONDIZIONE GIURIDICA****CDGG - Indicazione  
generica**

proprietà Stato

**CDGS - Indicazione  
specificata**

Ministero per i Beni e le Attività Culturali

**DO - FONTI E DOCUMENTI DI RIFERIMENTO****FTA - FOTOGRAFIE****FTAX - Genere**

documentazione allegata

**FTAP - Tipo**

riproduzione di disegno tecnico

**FTAN - Codice identificativo**

00012411\_D\_CM11230

**DRA - DOCUMENTAZIONE GRAFICA****DRAT - Tipo**

disegno

**BIB - BIBLIOGRAFIA****BIBX - Genere**

bibliografia specifica

**BIBA - Autore**

Frova A. (a cura di)

**BIBD - Anno di edizione**

1977

**BIBI - V., tavv., figg.**

tav. 135,8

**BIBH - Sigla per citazione**

49

**BIB - BIBLIOGRAFIA****BIBX - Genere**

bibliografia di confronto

**BIBA - Autore**

Frova A.

**BIBD - Anno di edizione**

1973

**BIBN - V., pp., nn.**

c. 461

**BIBI - V., tavv., figg.**

tavv. 80,8; 112,7

**BIBH - Sigla per citazione**

1145

**BIB - BIBLIOGRAFIA****BIBX - Genere**

bibliografia di confronto

**BIBA - Autore**

Jashemski W. F.

**BIBD - Anno di edizione**

1974

**BIBN - V., pp., nn.**

p. 399

**BIBI - V., tavv., figg.**

tavv. 81,9; 82,8

**BIBH - Sigla per citazione**

1527

**CM - COMPILAZIONE****CMP - COMPILAZIONE**

<b>CMPD - Data</b>	1977
<b>FUR - Funzionario responsabile</b>	Tiné, Fernanda
<b>RVM - TRASCRIZIONE PER MEMORIZZAZIONE</b>	
<b>RVMD - Data registrazione</b>	2016
<b>RVMN - Nome revisore</b>	Repetto, Denise