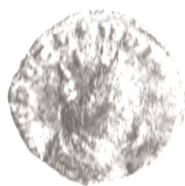


SCHEDA



C 4 5 9

C 4 5 9

CD - CODICI

TSK - Tipo di scheda	N
LIR - Livello di ricerca	I
NCT - CODICE UNIVOCO	
NCTR - Codice regione	07
NCTN - Numero catalogo generale	00012692
ESC - Ente schedatore	S19
ECP - Ente competente	S19

LC - LOCALIZZAZIONE

PVC - LOCALIZZAZIONE GEOGRAFICO-AMMINISTRATIVA

PVCS - Stato	ITALIA
PVCP - Provincia	SP
PVCC - Comune	Ortonovo
PVL - Altra località	Area archeologica di Luni

LDC - COLLOCAZIONE SPECIFICA

LDCT - Tipologia	deposito
LDCQ - Qualificazione	statale
LDCN - Denominazione attuale	magazzino Museo
LDCC - Complesso di appartenenza	Area archeologica di Luni
LDCS - Specifiche	C 1973

UB - UBICAZIONE

INV - INVENTARIO DI MUSEO O SOPRINTENDENZA

INVN - Numero	28066
---------------	-------

LA - ALTRE LOCALIZZAZIONI

TCL - Tipo di Localizzazione	luogo di reperimento
------------------------------	----------------------

PRV - LOCALIZZAZIONE GEOGRAFICO-AMMINISTRATIVA

PRVS - Stato	Italia
PRVP - Provincia	SP
PRVC - Comune	Ortonovo
PRL - Altra località	Area archeologica di Luni
RP - REPERIMENTO	
SPR - Specifiche di reperimento	Luni cardo
DSC - DATI DI SCAVO	
DSCI - Inventario di scavo	C 459
OG - OGGETTO	
OGT - OGGETTO	
OGTD - Definizione	antoniniano
DT - CRONOLOGIA	
DTZ - CRONOLOGIA GENERICA	
DTZG - Secolo	268-270 d.C.
DTM - Motivazione cronologia	analisi tipologica
MT - DATI TECNICI	
MTC - Materia e tecnica	bronzo/ coniazione
MIS - MISURE	
MISU - Unità	mm; g
MISD - Diametro	21
MISG - Peso	2.20
CO - CONSERVAZIONE	
STC - STATO DI CONSERVAZIONE	
STCC - Stato di conservazione	intero
STCS - Indicazioni specifiche	pessimo diritto; mediocre rovescio
DA - DATI ANALITICI	
DES - DESCRIZIONE	
DESO - Indicazioni sull'oggetto	Antoniniano di Claudio II. D/ IMPCCLAVDI(VS AVG?); busto radiato e paludato, a destra; R/ VIRT - V - S - AVG; soldato elmato, stante a sinistra, con ramoscello nella mano destra ed asta nella mano sinistra; a sinistra, scudo. Comune. Zecca di Roma.
TU - CONDIZIONE GIURIDICA E VINCOLI	
ACQ - ACQUISIZIONE	
ACQT - Tipo acquisizione	scavo
ACQL - Luogo acquisizione	La Spezia/ SP/ Ortonovo/ Luni
CDG - CONDIZIONE GIURIDICA	
CDGG - Indicazione generica	proprietà Stato
CDGS - Indicazione specifica	Ministero per i Beni e le Attività Culturali
DO - FONTI E DOCUMENTI DI RIFERIMENTO	

FTA - FOTOGRAFIE

FTAX - Genere	documentazione allegata
FTAP - Tipo	positivo b/n
FTAN - Codice identificativo	00012692_01_E8258_E8259

BIB - BIBLIOGRAFIA

BIBX - Genere	bibliografia di confronto
BIBA - Autore	Mattingly H./ Sydenham E. A./ Webb P. H.
BIBD - Anno di edizione	1927
BIBN - V., pp., nn.	p. 219, n. 109
BIBH - Sigla per citazione	1707

BIB - BIBLIOGRAFIA

BIBX - Genere	bibliografia di confronto
BIBA - Autore	Cohen H.
BIBD - Anno di edizione	1880-1892
BIBN - V., pp., nn.	v. VI, n. 313
BIBH - Sigla per citazione	1711

CM - COMPILAZIONE**CMP - COMPILAZIONE**

CMPD - Data	1977
FUR - Funzionario responsabile	Tiné, Fernanda

RVM - TRASCRIZIONE PER MEMORIZZAZIONE

RVMD - Data registrazione	2016
RVMN - Nome revisore	Repetto, Denise

AN - ANNOTAZIONI

OSS - Osservazioni	Asse dei conii
---------------------------	----------------