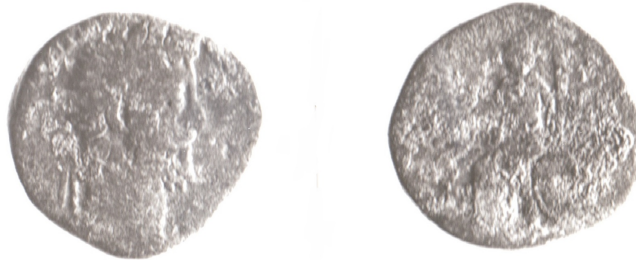


SCHEDA



CD - CODICI

TSK - Tipo di scheda	N
LIR - Livello di ricerca	I
NCT - CODICE UNIVOCO	
NCTR - Codice regione	07
NCTN - Numero catalogo generale	00012706
ESC - Ente schedatore	S19
ECP - Ente competente	S19

LC - LOCALIZZAZIONE

PVC - LOCALIZZAZIONE GEOGRAFICO-AMMINISTRATIVA

PVCS - Stato	ITALIA
PVCP - Provincia	SP
PVCC - Comune	Ortonovo
PVL - Altra località	Area archeologica di Luni

LDC - COLLOCAZIONE SPECIFICA

LDCT - Tipologia	deposito
LDCQ - Qualificazione	statale
LDCN - Denominazione attuale	magazzino Museo
LDCC - Complesso di appartenenza	Area archeologica di Luni
LDCS - Specifiche	CM 1972

UB - UBICAZIONE

INV - INVENTARIO DI MUSEO O SOPRINTENDENZA

INVN - Numero	28080
---------------	-------

LA - ALTRE LOCALIZZAZIONI

TCL - Tipo di Localizzazione	luogo di reperimento
------------------------------	----------------------

PRV - LOCALIZZAZIONE GEOGRAFICO-AMMINISTRATIVA

PRVS - Stato	Italia
PRVP - Provincia	SP
PRVC - Comune	Ortonovo
PRL - Altra località	Area archeologica di Luni

RP - REPERIMENTO

SPR - Specifiche di reperimento	Luni cardo maximus
--	--------------------

DSC - DATI DI SCAVO

DSCI - Inventario di scavo	CM 4129
-----------------------------------	---------

OG - OGGETTO**OGT - OGGETTO**

OGTD - Definizione	sesterzio
---------------------------	-----------

DT - CRONOLOGIA**DTZ - CRONOLOGIA GENERICA**

DTZG - Secolo	194 d.C. (?)
----------------------	--------------

DTM - Motivazione cronologia	analisi tipologica
-------------------------------------	--------------------

MT - DATI TECNICI

MTC - Materia e tecnica	oricalco
--------------------------------	----------

MIS - MISURE

MISU - Unità	cm; g
---------------------	-------

MISG - Peso	16.90
--------------------	-------

MISV - Varie	misure massime 2.7 x 2.5
---------------------	--------------------------

CO - CONSERVAZIONE**STC - STATO DI CONSERVAZIONE**

STCC - Stato di conservazione	intero
--------------------------------------	--------

STCS - Indicazioni specifiche	pessimo stato di conservazione
--------------------------------------	--------------------------------

DA - DATI ANALITICI**DES - DESCRIZIONE**

DESO - Indicazioni sull'oggetto	Sesterzio di Settimio Severo. D/ (LSEPTSE)VPE(?) - RT(AVGIMP III?); testa laureata, a destra. R/ (ROMAE AETERNAE?); Roma seduta su scudo, a sinistra, con Victoriola nella mano destra ed asta nella mano sinistra (tipo quasi evanido); a sinistra e a destra, nel campo, S (C). Zecca di Roma.
--	--

TU - CONDIZIONE GIURIDICA E VINCOLI**ACQ - ACQUISIZIONE**

ACQT - Tipo acquisizione	scavo
---------------------------------	-------

ACQL - Luogo acquisizione	La Spezia/ SP/ Ortonovo/ Luni
----------------------------------	-------------------------------

CDG - CONDIZIONE GIURIDICA

CDGG - Indicazione generica	proprietà Stato
------------------------------------	-----------------

CDGS - Indicazione specifica	Ministero per i Beni e le Attività Culturali
-------------------------------------	--

DO - FONTI E DOCUMENTI DI RIFERIMENTO**FTA - FOTOGRAFIE**

FTAX - Genere	documentazione allegata
----------------------	-------------------------

FTAP - Tipo	positivo b/n
--------------------	--------------

FTAN - Codice identificativo	00012706_01_E6525_E6526
-------------------------------------	-------------------------

BIB - BIBLIOGRAFIA

BIBX - Genere	bibliografia di confronto
BIBA - Autore	Mattingly H./ Sydenham E. A.
BIBD - Anno di edizione	1936
BIBN - V., pp., nn.	v. IV, I, p. 183, n. 671
BIBH - Sigla per citazione	1705

CM - COMPILAZIONE**CMP - COMPILAZIONE**

CMPD - Data	1977
FUR - Funzionario responsabile	Tiné, Fernanda

RVM - TRASCRIZIONE PER MEMORIZZAZIONE

RVMD - Data registrazione	2016
RVMN - Nome revisore	Repetto, Denise

AN - ANNOTAZIONI

OSS - Osservazioni	Asse dei conii
---------------------------	----------------