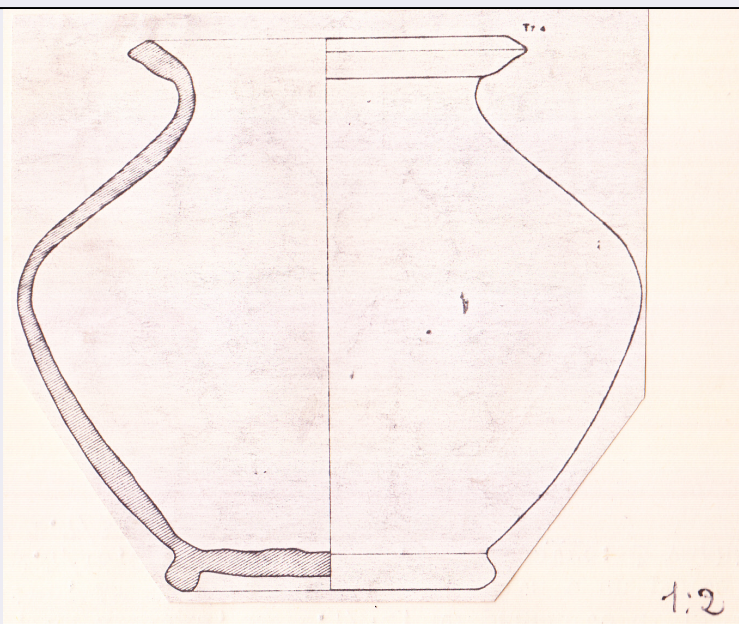


SCHEDA



CD - CODICI

TSK - Tipo di scheda RA

LIR - Livello di ricerca I

NCT - CODICE UNIVOCO

NCTR - Codice regione 07

NCTN - Numero catalogo generale 00013281

ESC - Ente schedatore S19

ECP - Ente competente S19

RV - GERARCHIA

ROZ - Riferimento orizzontale 0700013281

LC - LOCALIZZAZIONE

PVC - LOCALIZZAZIONE GEOGRAFICO-AMMINISTRATIVA

PVCS - Stato ITALIA

PVCP - Provincia SP

PVCC - Comune Ortonovo

PVL - Altra località Area Archeologica di Luni

LDC - COLLOCAZIONE SPECIFICA

LDCN - Denominazione attuale Area archeologica di Luni

LDCS - Specifiche deposito

UB - UBICAZIONE

INV - INVENTARIO DI MUSEO O SOPRINTENDENZA

INVN - Numero 37971

LA - ALTRE LOCALIZZAZIONI

TCL - Tipo di Localizzazione luogo di reperimento

PRV - LOCALIZZAZIONE GEOGRAFICO-AMMINISTRATIVA

PRVS - Stato Italia

PRVP - Provincia	SP
PRVC - Comune	Ameglia
PRL - Altra località	Area archeologica di Luni
RP - REPERIMENTO	
LGI - COORDINATE I.G.M. O ALTRO	
LGII - Istituto	I.G.M.
LGIN - Numero foglio	96
LGIQ - Sigla quadrante	III, SO
LGIC - Altre coordinate significative	mm 72/29
SPR - Specifiche di reperimento	tomba a cassetta n. 7
DSC - DATI DI SCAVO	
DSCA - Autori dello scavo	scavi Soprintendenza
DSCD - Data di scavo	1976
DSCI - Inventario di scavo	AM T.7/4
ROC - RIFERIMENTO OGGETTI STESSO CONTESTO	
ROCC - Classe di appartenenza materiali	ceramica/ cinerari
ROCI - Inventario	AM T.7/1, AM T.7/2
ROC - RIFERIMENTO OGGETTI STESSO CONTESTO	
ROCC - Classe di appartenenza materiali	ceramica/ ciotola di copertura cinerario
ROCI - Inventario	AM T.7/3
ROC - RIFERIMENTO OGGETTI STESSO CONTESTO	
ROCC - Classe di appartenenza materiali	ceramica/ olla
ROCI - Inventario	AM T.7/5
ROC - RIFERIMENTO OGGETTI STESSO CONTESTO	
ROCC - Classe di appartenenza materiali	ceramica/ bicchiere
ROCI - Inventario	AM T.7/15
ROC - RIFERIMENTO OGGETTI STESSO CONTESTO	
ROCC - Classe di appartenenza materiali	ceramica/ bombylios
ROCI - Inventario	AM T.7/19
ROC - RIFERIMENTO OGGETTI STESSO CONTESTO	
ROCC - Classe di appartenenza materiali	ceramica/ ciotola
ROCI - Inventario	AM T.7/20
ROC - RIFERIMENTO OGGETTI STESSO CONTESTO	
ROCC - Classe di appartenenza materiali	ceramica/ patera
ROCI - Inventario	AM T.7/21
ROC - RIFERIMENTO OGGETTI STESSO CONTESTO	

ROCC - Classe di appartenenza materiali	ceramica/ coppa biansata/ vernice nera
ROCI - Inventario	AM T.7/6
ROC - RIFERIMENTO OGGETTI STESSO CONTESTO	
ROCC - Classe di appartenenza materiali	ceramica/ skyphoi/ vernice nera
ROCI - Inventario	AM T.7/7-8
ROC - RIFERIMENTO OGGETTI STESSO CONTESTO	
ROCC - Classe di appartenenza materiali	ceramica/ fusaiole
ROCI - Inventario	AM T.7/17-18
ROC - RIFERIMENTO OGGETTI STESSO CONTESTO	
ROCC - Classe di appartenenza materiali	oro/ orecchini
ROCI - Inventario	AM T.7/11
ROC - RIFERIMENTO OGGETTI STESSO CONTESTO	
ROCC - Classe di appartenenza materiali	bronzo/ fibule
ROCI - Inventario	AM T.7/9, AM T.7/13, AM T.7/29
ROC - RIFERIMENTO OGGETTI STESSO CONTESTO	
ROCC - Classe di appartenenza materiali	bronzo/ armilla
ROCI - Inventario	AM T.7/12
ROC - RIFERIMENTO OGGETTI STESSO CONTESTO	
ROCC - Classe di appartenenza materiali	bronzo/ passante cinturone con anellino
ROCI - Inventario	AM T.7/14
ROC - RIFERIMENTO OGGETTI STESSO CONTESTO	
ROCC - Classe di appartenenza materiali	ferro/ punta
ROCI - Inventario	AM T.7/16
ROC - RIFERIMENTO OGGETTI STESSO CONTESTO	
ROCC - Classe di appartenenza materiali	ferro/ puntale di lancia
ROCI - Inventario	AM T.7/28
ROC - RIFERIMENTO OGGETTI STESSO CONTESTO	
ROCC - Classe di appartenenza materiali	ferro/ ago
ROCI - Inventario	AM T.7/31
ROC - RIFERIMENTO OGGETTI STESSO CONTESTO	
ROCC - Classe di appartenenza materiali	vetro/ tre vaghi di collana
ROCI - Inventario	AM T.7/30
OG - OGGETTO	
OGT - OGGETTO	

OGTD - Definizione	olla
DT - CRONOLOGIA	
DTZ - CRONOLOGIA GENERICA	
DTZG - Secolo	III a.C.
DTZS - Frazione di secolo	prima metà
DTM - Motivazione cronologia	analisi tipologica
MT - DATI TECNICI	
MTC - Materia e tecnica	argilla/ a tornio, levigatura
MIS - MISURE	
MISU - Unità	cm
MISA - Altezza	19.5
MISD - Diametro	14.2
CO - CONSERVAZIONE	
STC - STATO DI CONSERVAZIONE	
STCC - Stato di conservazione	frammentario
STCS - Indicazioni specifiche	piccole lacune; consistenza del materiale deperibile
RS - RESTAURI	
RST - RESTAURI	
RSTD - Data	1977
RSTE - Ente responsabile	Gabinetto di Restauro della Soprintendenza
DA - DATI ANALITICI	
DES - DESCRIZIONE	
DESO - Indicazioni sull'oggetto	Olla (cinerario) dal labbro svasato obliquo con orlo piatto; breve collo; spalla troncoconica; ventre emisferico; piede arrotondato con base ad anello. Argilla rosa arancio, mediamente depurata, con inclusi rossicci e bruni, lavorata al tornio, levigata sulla superficie esterna.
TU - CONDIZIONE GIURIDICA E VINCOLI	
ACQ - ACQUISIZIONE	
ACQT - Tipo acquisizione	scavo
ACQL - Luogo acquisizione	La Spezia/ SP/ Ameglia/ Cafaggio
CDG - CONDIZIONE GIURIDICA	
CDGG - Indicazione generica	proprietà Stato
CDGS - Indicazione specifica	Ministero per i Beni e le Attività Culturali
DO - FONTI E DOCUMENTI DI RIFERIMENTO	
FTA - FOTOGRAFIE	
FTAX - Genere	documentazione allegata
FTAP - Tipo	riproduzione di disegno tecnico
FTAN - Codice identificativo	AM T.7/4
FTAT - Note	A.F.S. neg. E 12857-8, 12888, E 12936-7; diap. AM 384-385
DRA - DOCUMENTAZIONE GRAFICA	

DRAT - Tipo	disegno
DRAS - Scala	1:2
BIB - BIBLIOGRAFIA	
BIBX - Genere	bibliografia specifica
BIBA - Autore	Durante A./ Massari G.
BIBD - Anno di edizione	1977
BIBN - V., pp., nn.	p. 22
BIBI - V., tavv., figg.	fig. 15
BIBH - Sigla per citazione	1498
BIB - BIBLIOGRAFIA	
BIBX - Genere	bibliografia specifica
BIBA - Autore	Durante A./ Massari G.
BIBD - Anno di edizione	1978
BIBN - V., pp., nn.	pp. 54-66
BIBH - Sigla per citazione	1497
CM - COMPILAZIONE	
CMP - COMPILAZIONE	
CMPD - Data	1977
FUR - Funzionario responsabile	Durante, Anna Maria
RVM - TRASCRIZIONE PER MEMORIZZAZIONE	
RVMD - Data registrazione	2016
RVMN - Nome revisore	Repetto, Denise
AGG - AGGIORNAMENTO	
AGGD - Data	1981
AGGN - Nome revisore	Bulgarelli, Francesca
AN - ANNOTAZIONI	
OSS - Osservazioni	Il cinerario, con ciotola di copertura a vernice nera (AM T.7/10), conteneva argilla, ossa combuste, argento: una fibula (AM T.7/23), una spirale (AM T.7/27), un anellino (AM T.7/31); bronzo: un pendaglio (AM T.7/22), frammenti di lamina (AM T.7/25-26); osso: un disco forato (AM T.7/24). Restauri AM C 38: prelievo del contenuto: argilla, ossa combuste, oggetti di corredo; essiccazione in ambiente inferiore a 15°, passaggi graduali ad ambiente ad U.R. inferiore al 40% e a 18°-20°; pulitura a bisturi dei singoli frammenti e consolidamento dei medesimi con metacrilato in soluzione al 2%; incollaggio dei frammenti con con resina epossidica previa applicazione di un primer reversibile sulle superfici di frattura. A.F.S. neg. E 12033, E 12038; diap. AM 397, 429, 430.