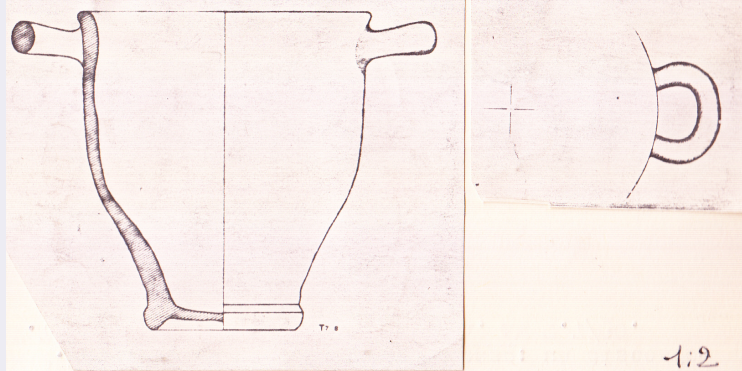


# SCHEDA



## CD - CODICI

TSK - Tipo di scheda RA

LIR - Livello di ricerca I

### NCT - CODICE UNIVOCO

NCTR - Codice regione 07

NCTN - Numero catalogo generale 00013285

ESC - Ente schedatore S19

ECP - Ente competente S19

## LC - LOCALIZZAZIONE

### PVC - LOCALIZZAZIONE GEOGRAFICO-AMMINISTRATIVA

PVCS - Stato ITALIA

PVCP - Provincia SP

PVCC - Comune Ortonovo

PVL - Altra località Area Archeologica di Luni

### LDC - COLLOCAZIONE SPECIFICA

LDCN - Denominazione attuale Area archeologica di Luni

LDCS - Specifiche deposito

## UB - UBICAZIONE

### INV - INVENTARIO DI MUSEO O SOPRINTENDENZA

INVN - Numero 37975

## LA - ALTRE LOCALIZZAZIONI

TCL - Tipo di Localizzazione luogo di reperimento

### PRV - LOCALIZZAZIONE GEOGRAFICO-AMMINISTRATIVA

PRVS - Stato Italia

PRVP - Provincia SP

PRVC - Comune Ameglia

PRL - Altra località Area archeologica di Luni

## RP - REPERIMENTO

### LGI - COORDINATE I.G.M. O ALTRO

LGII - Istituto I.G.M.

<b>LGIN - Numero foglio</b>	96
<b>LGIQ - Sigla quadrante</b>	III, SO
<b>LGIC - Altre coordinate significative</b>	mm 72,29
<b>SPR - Specifiche di reperimento</b>	tomba a cassetta n. 7
<b>DSC - DATI DI SCAVO</b>	
<b>DSCA - Autori dello scavo</b>	scavi Soprintendenza
<b>DSCD - Data di scavo</b>	1976
<b>DSCI - Inventario di scavo</b>	AM T.7/8
<b>ROC - RIFERIMENTO OGGETTI STESSO CONTESTO</b>	
<b>ROCC - Classe di appartenenza materiali</b>	ceramica/ cinerari
<b>ROCI - Inventario</b>	AM T.7/1, AM T.7/2, AM T.7/4
<b>ROC - RIFERIMENTO OGGETTI STESSO CONTESTO</b>	
<b>ROCC - Classe di appartenenza materiali</b>	ceramica/ ciotole copertura cinerari
<b>ROCI - Inventario</b>	AM T.7/3, AM T.7/10
<b>ROC - RIFERIMENTO OGGETTI STESSO CONTESTO</b>	
<b>ROCC - Classe di appartenenza materiali</b>	ceramica/ olla
<b>ROCI - Inventario</b>	AM T.7/5
<b>ROC - RIFERIMENTO OGGETTI STESSO CONTESTO</b>	
<b>ROCC - Classe di appartenenza materiali</b>	ceramica/ bicchiere
<b>ROCI - Inventario</b>	AM T.7/15
<b>ROC - RIFERIMENTO OGGETTI STESSO CONTESTO</b>	
<b>ROCC - Classe di appartenenza materiali</b>	ceramica/ bombylios
<b>ROCI - Inventario</b>	AM T.7/19
<b>ROC - RIFERIMENTO OGGETTI STESSO CONTESTO</b>	
<b>ROCC - Classe di appartenenza materiali</b>	ceramica/ ciotola
<b>ROCI - Inventario</b>	AM T.7/20
<b>ROC - RIFERIMENTO OGGETTI STESSO CONTESTO</b>	
<b>ROCC - Classe di appartenenza materiali</b>	ceramica/ patera
<b>ROCI - Inventario</b>	AM T.7/21
<b>ROC - RIFERIMENTO OGGETTI STESSO CONTESTO</b>	
<b>ROCC - Classe di appartenenza materiali</b>	ceramica/ coppa biansata vernice nera
<b>ROCI - Inventario</b>	AM T.7/6
<b>ROC - RIFERIMENTO OGGETTI STESSO CONTESTO</b>	
<b>ROCC - Classe di appartenenza materiali</b>	ceramica/ skyphos vernice nera

<b>ROCI - Inventario</b>	AM T.7/7
<b>ROC - RIFERIMENTO OGGETTI STESSO CONTESTO</b>	
<b>ROCC - Classe di appartenenza materiali</b>	ceramica/ fusaiole
<b>ROCI - Inventario</b>	AM T.7/17-18
<b>ROC - RIFERIMENTO OGGETTI STESSO CONTESTO</b>	
<b>ROCC - Classe di appartenenza materiali</b>	oro/ orecchini
<b>ROCI - Inventario</b>	AM T.7/11
<b>ROC - RIFERIMENTO OGGETTI STESSO CONTESTO</b>	
<b>ROCC - Classe di appartenenza materiali</b>	argento/ fibula
<b>ROCI - Inventario</b>	AM T.7/23
<b>ROC - RIFERIMENTO OGGETTI STESSO CONTESTO</b>	
<b>ROCC - Classe di appartenenza materiali</b>	argento/ spirale
<b>ROCI - Inventario</b>	AM T.7/27
<b>ROC - RIFERIMENTO OGGETTI STESSO CONTESTO</b>	
<b>ROCC - Classe di appartenenza materiali</b>	argento/ anellino
<b>ROCI - Inventario</b>	AM T.7/31
<b>ROC - RIFERIMENTO OGGETTI STESSO CONTESTO</b>	
<b>ROCC - Classe di appartenenza materiali</b>	bronzo/ fibule
<b>ROCI - Inventario</b>	AM T.7/9, AM T.7/13, AM T.7/29
<b>ROC - RIFERIMENTO OGGETTI STESSO CONTESTO</b>	
<b>ROCC - Classe di appartenenza materiali</b>	bronzo/ armilla
<b>ROCI - Inventario</b>	AM T.7/12
<b>ROC - RIFERIMENTO OGGETTI STESSO CONTESTO</b>	
<b>ROCC - Classe di appartenenza materiali</b>	bronzo/ pendaglio
<b>ROCI - Inventario</b>	AM T.7/22
<b>ROC - RIFERIMENTO OGGETTI STESSO CONTESTO</b>	
<b>ROCC - Classe di appartenenza materiali</b>	bronzo/ passante cinturone con anellino
<b>ROCI - Inventario</b>	AM T.7/14
<b>ROC - RIFERIMENTO OGGETTI STESSO CONTESTO</b>	
<b>ROCC - Classe di appartenenza materiali</b>	bronzo/ frammenti lamina
<b>ROCI - Inventario</b>	AM T.7/25-26
<b>ROC - RIFERIMENTO OGGETTI STESSO CONTESTO</b>	
<b>ROCC - Classe di appartenenza materiali</b>	ferro/ punta
<b>ROCI - Inventario</b>	AM T.7/16

**ROC - RIFERIMENTO OGGETTI STESSO CONTESTO**

<b>ROCC - Classe di appartenenza materiali</b>	ferro/ puntale di lancia
--	--------------------------

<b>ROCI - Inventario</b>	AM T.7/28
--------------------------	-----------

**ROC - RIFERIMENTO OGGETTI STESSO CONTESTO**

<b>ROCC - Classe di appartenenza materiali</b>	ferro/ ago
--	------------

<b>ROCI - Inventario</b>	AM T.7/32
--------------------------	-----------

**ROC - RIFERIMENTO OGGETTI STESSO CONTESTO**

<b>ROCC - Classe di appartenenza materiali</b>	osso/ disco forato
--	--------------------

<b>ROCI - Inventario</b>	AM T.7/24
--------------------------	-----------

**ROC - RIFERIMENTO OGGETTI STESSO CONTESTO**

<b>ROCC - Classe di appartenenza materiali</b>	vetro/ tre vaghi di collana
--	-----------------------------

<b>ROCI - Inventario</b>	AM T.7/30
--------------------------	-----------

**OG - OGGETTO****OGT - OGGETTO**

<b>OGTD - Definizione</b>	skyphos
---------------------------	---------

<b>OGTT - Tipologia</b>	Lamboglia 43 a
-------------------------	----------------

<b>CLS - Classe e produzione</b>	ceramica a vernice nera
----------------------------------	-------------------------

**DT - CRONOLOGIA****DTZ - CRONOLOGIA GENERICA**

<b>DTZG - Secolo</b>	III a.C.
----------------------	----------

<b>DTZS - Frazione di secolo</b>	prima metà
----------------------------------	------------

<b>DTM - Motivazione cronologia</b>	analisi tipologica
-------------------------------------	--------------------

**MT - DATI TECNICI**

<b>MTC - Materia e tecnica</b>	argilla/ a tornio, verniciatura
--------------------------------	---------------------------------

**MIS - MISURE**

<b>MISU - Unità</b>	cm
---------------------	----

<b>MISA - Altezza</b>	13.4
-----------------------	------

<b>MISD - Diametro</b>	12.4
------------------------	------

**CO - CONSERVAZIONE****STC - STATO DI CONSERVAZIONE**

<b>STCC - Stato di conservazione</b>	frammentario
--------------------------------------	--------------

<b>STCS - Indicazioni specifiche</b>	vernice per gran parte distaccata; incrostazioni calcaree non asportabili. Consistenza del materiale deperibile
--------------------------------------	---

**RS - RESTAURI****RST - RESTAURI**

<b>RSTD - Data</b>	1977
--------------------	------

<b>RSTE - Ente responsabile</b>	Gabinetto di Restauro della Soprintendenza
---------------------------------	--

**DA - DATI ANALITICI****DES - DESCRIZIONE**

**DESO - Indicazioni  
sull'oggetto**

Skyphos con parete verticale appena svasata presso l'orlo e rastremata verso il piede, rigonfio con leggero spigolo vivo; sul fondo ombelico di tornitura appena accennato. Completamente coperto da vernice, eccetto una fascia sulla superficie esterna della parete inferiore del corpo e probabilmente del fondo esterno. Argilla beige arancio ben depurata, lavorata al tornio. Vernice nera con sfumatura marrone opaca. Affine alla forma 43 a del Lamboglia.

**TU - CONDIZIONE GIURIDICA E VINCOLI****ACQ - ACQUISIZIONE****ACQT - Tipo acquisizione**

scavo

**ACQL - Luogo acquisizione**

La Spezia/ SP/ Ameglia/ Cafaggio

**CDG - CONDIZIONE GIURIDICA****CDGG - Indicazione  
generica**

proprietà Stato

**CDGS - Indicazione  
specificata**

Ministero per i Beni e le Attività Culturali

**DO - FONTI E DOCUMENTI DI RIFERIMENTO****FTA - FOTOGRAFIE****FTAX - Genere**

documentazione allegata

**FTAP - Tipo**

riproduzione di disegno tecnico

**FTAN - Codice identificativo**

AM T.7/8

**FTAT - Note**

A.F.S. neg. E 12828, 12936-12937

**DRA - DOCUMENTAZIONE GRAFICA****DRAT - Tipo**

disegno

**DRAS - Scala**

1:2

**BIB - BIBLIOGRAFIA****BIBX - Genere**

bibliografia specifica

**BIBA - Autore**

Durante A./ Massari G.

**BIBD - Anno di edizione**

1978

**BIBN - V., pp., nn.**

pp. 54-66

**BIBH - Sigla per citazione**

1497

**BIB - BIBLIOGRAFIA****BIBX - Genere**

bibliografia di confronto

**BIBA - Autore**

Lamboglia N.

**BIBD - Anno di edizione**

1952

**BIBN - V., pp., nn.**

pp. 190-191

**BIBH - Sigla per citazione**

283

**CM - COMPILAZIONE****CMP - COMPILAZIONE****CMPD - Data**

1977

**FUR - Funzionario  
responsabile**

Durante, Anna Maria

**RVM - TRASCRIZIONE PER MEMORIZZAZIONE****RVMD - Data registrazione**

2016

**RVMN - Nome revisore**

Repetto, Denise

**AGG - AGGIORNAMENTO****AGGD - Data**

1981

**AGGN - Nome revisore**

Bulgarelli, Francesca

**AN - ANNOTAZIONI****OSS - Osservazioni**

Restauri AM C 42: prelievo del contenuto: argilla e sabbia; essiccazione lenta con passaggi graduali ad ambiente a U.R. inferiore al 40% e temperatura a 18°/20°; 1° pulitura in fase di essiccazione; 2° pulitura a bisturi di parte delle incrostazioni calcaree; consolidamento della vernice con metacrilato in soluzione al 2%-5%-10%; incollaggio dei frr. con resina epossidica previa applicazione di un primer reversibile sulle superfici di frattura. A.F.S. neg. E 11533-11534, diap. AM 433.