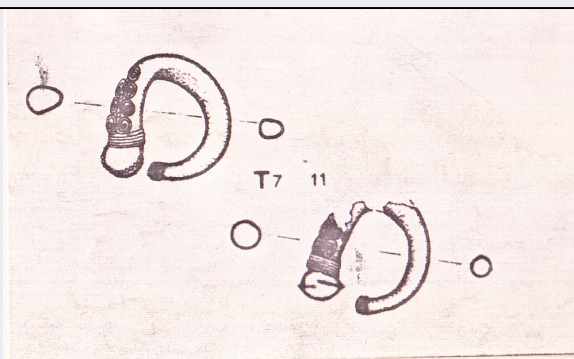


SCHEDA



CD - CODICI

TSK - Tipo di scheda	RA
LIR - Livello di ricerca	I
NCT - CODICE UNIVOCO	
NCTR - Codice regione	07
NCTN - Numero catalogo generale	00013288
ESC - Ente schedatore	S19
ECP - Ente competente	S19

LC - LOCALIZZAZIONE

PVC - LOCALIZZAZIONE GEOGRAFICO-AMMINISTRATIVA

PVCS - Stato	ITALIA
PVCP - Provincia	SP
PVCC - Comune	Ortonovo
PVL - Altra località	Area Archeologica di Luni

LDC - COLLOCAZIONE SPECIFICA

LDCN - Denominazione attuale	Area archeologica di Luni
LDCS - Specifiche	deposito

UB - UBICAZIONE

INV - INVENTARIO DI MUSEO O SOPRINTENDENZA

INVN - Numero	37978
---------------	-------

LA - ALTRE LOCALIZZAZIONI

TCL - Tipo di Localizzazione	luogo di reperimento
------------------------------	----------------------

PRV - LOCALIZZAZIONE GEOGRAFICO-AMMINISTRATIVA

PRVS - Stato	Italia
PRVP - Provincia	SP
PRVC - Comune	Ameglia
PRL - Altra località	Area archeologica di Luni

RP - REPERIMENTO**LGI - COORDINATE I.G.M. O ALTRO**

LGII - Istituto	I.G.M.
LGIN - Numero foglio	96
LGIQ - Sigla quadrante	III, SO
LGIC - Altre coordinate significative	mm 72/29
SPR - Specifiche di reperimento	tomba a cassetta n. 7

DSC - DATI DI SCAVO

DSCA - Autori dello scavo	scavi Soprintendenza
DSCD - Data di scavo	1976
DSCI - Inventario di scavo	AM T.7/11

ROC - RIFERIMENTO OGGETTI STESSO CONTESTO

ROCC - Classe di appartenenza materiali	ceramica/ cinerari
ROCI - Inventario	AM T.7/1, AM T.7/2, AM T.7/4

ROC - RIFERIMENTO OGGETTI STESSO CONTESTO

ROCC - Classe di appartenenza materiali	ceramica/ ciotole copertura cinerari
ROCI - Inventario	AM T.7/3, AM T.7/10

ROC - RIFERIMENTO OGGETTI STESSO CONTESTO

ROCC - Classe di appartenenza materiali	ceramica/ olla
ROCI - Inventario	AM T.7/5

ROC - RIFERIMENTO OGGETTI STESSO CONTESTO

ROCC - Classe di appartenenza materiali	ceramica/ bicchiere
ROCI - Inventario	AM T.7/15

ROC - RIFERIMENTO OGGETTI STESSO CONTESTO

ROCC - Classe di appartenenza materiali	ceramica/ bombylios
ROCI - Inventario	AM T.7/19

ROC - RIFERIMENTO OGGETTI STESSO CONTESTO

ROCC - Classe di appartenenza materiali	ceramica/ ciotola
ROCI - Inventario	AM T.7/20

ROC - RIFERIMENTO OGGETTI STESSO CONTESTO

ROCC - Classe di appartenenza materiali	ceramica/ patera
ROCI - Inventario	AM T.7/21

ROC - RIFERIMENTO OGGETTI STESSO CONTESTO

ROCC - Classe di appartenenza materiali	ceramica/ coppa biansata vernice nera
ROCI - Inventario	AM T.7/6

ROC - RIFERIMENTO OGGETTI STESSO CONTESTO

ROCC - Classe di appartenenza materiali	ceramica/ skyphoi vernice nera
--	--------------------------------

ROCI - Inventario	AM T.7/7-8
--------------------------	------------

ROC - RIFERIMENTO OGGETTI STESSO CONTESTO

ROCC - Classe di appartenenza materiali	ceramica/ fusaiole
--	--------------------

ROCI - Inventario	AM T.7/17-18
--------------------------	--------------

ROC - RIFERIMENTO OGGETTI STESSO CONTESTO

ROCC - Classe di appartenenza materiali	argento/ fibula
--	-----------------

ROCI - Inventario	AM T.7/23
--------------------------	-----------

ROC - RIFERIMENTO OGGETTI STESSO CONTESTO

ROCC - Classe di appartenenza materiali	argento/ spirale
--	------------------

ROCI - Inventario	AM T.7/27
--------------------------	-----------

ROC - RIFERIMENTO OGGETTI STESSO CONTESTO

ROCC - Classe di appartenenza materiali	argento/ anellino
--	-------------------

ROCI - Inventario	AM T.7/31
--------------------------	-----------

ROC - RIFERIMENTO OGGETTI STESSO CONTESTO

ROCC - Classe di appartenenza materiali	bronzo/ fibule
--	----------------

ROCI - Inventario	AM T.7/9, AM T.7/13, AM T.7/29
--------------------------	--------------------------------

ROC - RIFERIMENTO OGGETTI STESSO CONTESTO

ROCC - Classe di appartenenza materiali	bronzo/ armilla
--	-----------------

ROCI - Inventario	AM T.7/12
--------------------------	-----------

ROC - RIFERIMENTO OGGETTI STESSO CONTESTO

ROCC - Classe di appartenenza materiali	bronzo/ pendaglio
--	-------------------

ROCI - Inventario	AM T.7/22
--------------------------	-----------

ROC - RIFERIMENTO OGGETTI STESSO CONTESTO

ROCC - Classe di appartenenza materiali	bronzo/ passante di cinturone con anellino
--	--

ROCI - Inventario	AM T.7/14
--------------------------	-----------

ROC - RIFERIMENTO OGGETTI STESSO CONTESTO

ROCC - Classe di appartenenza materiali	bronzo/ frammenti di lamina
--	-----------------------------

ROCI - Inventario	AM T.7/25-26
--------------------------	--------------

ROC - RIFERIMENTO OGGETTI STESSO CONTESTO

ROCC - Classe di appartenenza materiali	ferro/ punta
--	--------------

ROCI - Inventario	AM T.7/16
--------------------------	-----------

ROC - RIFERIMENTO OGGETTI STESSO CONTESTO

ROCC - Classe di appartenenza materiali	ferro/ puntale di lancia
ROCI - Inventario	AM T.7/28
ROC - RIFERIMENTO OGGETTI STESSO CONTESTO	
ROCC - Classe di appartenenza materiali	ferro/ ago
ROCI - Inventario	AM T.7/32
ROC - RIFERIMENTO OGGETTI STESSO CONTESTO	
ROCC - Classe di appartenenza materiali	osso/ disco forato
ROCI - Inventario	AM T.7/24
ROC - RIFERIMENTO OGGETTI STESSO CONTESTO	
ROCC - Classe di appartenenza materiali	vetro/ tre vaghi di collana
ROCI - Inventario	AM T.7/30
OG - OGGETTO	
OGT - OGGETTO	
OGTD - Definizione	orecchini
CLS - Classe e produzione	abbigliamento e ornamenti personali/ gioielli e monili
DT - CRONOLOGIA	
DTZ - CRONOLOGIA GENERICA	
DTZG - Secolo	III a.C.
DTZS - Frazione di secolo	prima metà
DTM - Motivazione cronologia	contesto
AU - DEFINIZIONE CULTURALE	
ATB - AMBITO CULTURALE	
ATBD - Denominazione	produzione etrusca
ATBM - Motivazione dell'attribuzione	analisi stilistica
MT - DATI TECNICI	
MTC - Materia e tecnica	oro/ laminatura, granulazione
MIS - MISURE	
MISU - Unità	cm
MISD - Diametro	1.9
CO - CONSERVAZIONE	
STC - STATO DI CONSERVAZIONE	
STCC - Stato di conservazione	frammentario
STCS - Indicazioni specifiche	uno integro e deformato, l'altro in due frammenti ricomposti; consistenza del materiale deperibile
RS - RESTAURI	
RST - RESTAURI	
RSTD - Data	1977
RSTE - Ente responsabile	Gabinetto di restauro della Soprintendenza

DA - DATI ANALITICI**DES - DESCRIZIONE****DESO - Indicazioni
sull'oggetto**

Orecchini ad anello aperto terminante ad un'estremità con globetto cavo, ornato a granulazione. Sul dorso, presso il globetto, tre spirali doppie e una singola centrale, in filo applicato. Altro orecchino simile, AM T.9/21. Riferibili a produzione etrusca. Lamina d'oro, decorata con filo applicato e granulazione.

TU - CONDIZIONE GIURIDICA E VINCOLI**ACQ - ACQUISIZIONE****ACQT - Tipo acquisizione**

scavo

ACQL - Luogo acquisizione

La Spezia/ SP/ Ameglia/ Cafaggio

CDG - CONDIZIONE GIURIDICA**CDGG - Indicazione
generica**

proprietà Stato

**CDGS - Indicazione
specificata**

Ministero per i Beni e le Attività Culturali

DO - FONTI E DOCUMENTI DI RIFERIMENTO**FTA - FOTOGRAFIE****FTAX - Genere**

documentazione allegata

FTAP - Tipo

riproduzione di disegno tecnico

FTAN - Codice identificativo

AM T.7/11

FTAT - Note

A.F.S. neg. E 12024, E 12936-12937; diap. AM 390-391

DRA - DOCUMENTAZIONE GRAFICA**DRAT - Tipo**

disegno

DRAS - Scala

1:1

BIB - BIBLIOGRAFIA**BIBX - Genere**

bibliografia specifica

BIBA - Autore

Durante A./ Massari G.

BIBD - Anno di edizione

1977

BIBN - V., pp., nn.

p. 28

BIBI - V., tavv., figg.

fig. 12,2

BIBH - Sigla per citazione

1498

BIB - BIBLIOGRAFIA**BIBX - Genere**

bibliografia specifica

BIBA - Autore

Durante A./ Massari G.

BIBD - Anno di edizione

1978

BIBN - V., pp., nn.

pp. 54-66

BIBH - Sigla per citazione

1497

BIB - BIBLIOGRAFIA**BIBX - Genere**

bibliografia di confronto

BIBA - Autore

Jehasse J.L.

BIBD - Anno di edizione

1973

BIBN - V., pp., nn.

p. 336, n. 1325ab; p. 358, n. 2275ab

BIBI - V., tavv., figg.

tav. II

BIBH - Sigla per citazione	1065
BIB - BIBLIOGRAFIA	
BIBX - Genere	bibliografia di confronto
BIBA - Autore	Marshall F.
BIBD - Anno di edizione	1969
BIBN - V., pp., nn.	p. 252, nn. 2215-2218
BIBI - V., tavv., figg.	tav. XLIII
BIBH - Sigla per citazione	1548
CM - COMPILAZIONE	
CMP - COMPILAZIONE	
CMPD - Data	1977
FUR - Funzionario responsabile	Durante, Anna Maria
RVM - TRASCRIZIONE PER MEMORIZZAZIONE	
RVMD - Data registrazione	2016
RVMN - Nome revisore	Repetto, Denise
AGG - AGGIORNAMENTO	
AGGD - Data	1981
AGGN - Nome revisore	Bulgarelli, Francesca
AN - ANNOTAZIONI	
OSS - Osservazioni	Restauri AM MV 12: lavaggi con acqua distillata; pulitura a bisturi dei residui argillosi, consolidamento e protezione con metacrilato in soluzione al 2%; incollaggio di uno dei globetti con resina epossidica previa applicazione di un primer reversibile sulle superfici di frattura.