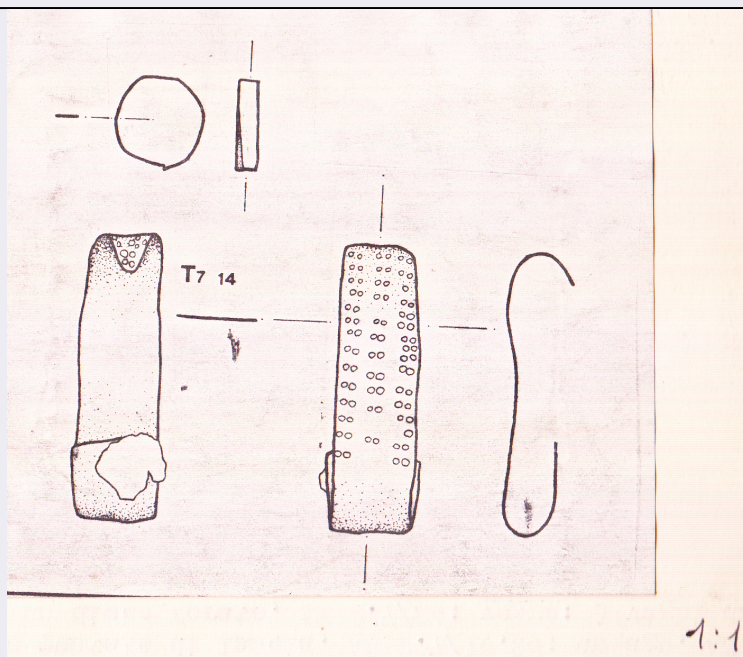


SCHEDA



CD - CODICI

TSK - Tipo di scheda RA

LIR - Livello di ricerca I

NCT - CODICE UNIVOCO

NCTR - Codice regione 07

NCTN - Numero catalogo generale 00013291

ESC - Ente schedatore S19

ECP - Ente competente S19

LC - LOCALIZZAZIONE

PVC - LOCALIZZAZIONE GEOGRAFICO-AMMINISTRATIVA

PVCS - Stato ITALIA

PVCP - Provincia SP

PVCC - Comune Ortonovo

PVL - Altra località Area Archeologica di Luni

LDC - COLLOCAZIONE SPECIFICA

LDCN - Denominazione attuale Area archeologica di Luni

LDCS - Specifiche deposito

UB - UBICAZIONE

INV - INVENTARIO DI MUSEO O SOPRINTENDENZA

INVN - Numero 37981

LA - ALTRE LOCALIZZAZIONI

TCL - Tipo di Localizzazione luogo di reperimento

PRV - LOCALIZZAZIONE GEOGRAFICO-AMMINISTRATIVA

PRVS - Stato Italia

PRVP - Provincia SP

PRVC - Comune	Ameglia
PRL - Altra località	Area archeologica di Luni
RP - REPERIMENTO	
LGI - COORDINATE I.G.M. O ALTRO	
LGII - Istituto	I.G.M.
LGIN - Numero foglio	96
LGIQ - Sigla quadrante	III, SO
LGIC - Altre coordinate significative	mm 72/29
SPR - Specifiche di reperimento	tomba a cassetta n. 7
DSC - DATI DI SCAVO	
DSCA - Autori dello scavo	scavi Soprintendenza
DSCD - Data di scavo	1976
DSCI - Inventario di scavo	AM T.7/14
ROC - RIFERIMENTO OGGETTI STESSO CONTESTO	
ROCC - Classe di appartenenza materiali	ceramica/ cinerari
ROCI - Inventario	AM T.7/1, AM T.7/2, AM T.7/4
ROC - RIFERIMENTO OGGETTI STESSO CONTESTO	
ROCC - Classe di appartenenza materiali	ceramica/ ciotole di copertura cinerari
ROCI - Inventario	AM T.7/3, AM T.7/10
ROC - RIFERIMENTO OGGETTI STESSO CONTESTO	
ROCC - Classe di appartenenza materiali	ceramica/ olla
ROCI - Inventario	AM T.7/5
ROC - RIFERIMENTO OGGETTI STESSO CONTESTO	
ROCC - Classe di appartenenza materiali	ceramica/ bicchiere
ROCI - Inventario	AM T.7/15
ROC - RIFERIMENTO OGGETTI STESSO CONTESTO	
ROCC - Classe di appartenenza materiali	ceramica/ bombylios
ROCI - Inventario	AM T.7/19
ROC - RIFERIMENTO OGGETTI STESSO CONTESTO	
ROCC - Classe di appartenenza materiali	ceramica/ ciotola
ROCI - Inventario	AM T.7/20
ROC - RIFERIMENTO OGGETTI STESSO CONTESTO	
ROCC - Classe di appartenenza materiali	ceramica/ patera
ROCI - Inventario	AM T.7/21
ROC - RIFERIMENTO OGGETTI STESSO CONTESTO	
ROCC - Classe di	

appartenenza materiali	ceramica/ coppa biansata vernice nera
ROCI - Inventario	AM T.7/6
ROC - RIFERIMENTO OGGETTI STESSO CONTESTO	
ROCC - Classe di appartenenza materiali	ceramica/ skyphoi vernice nera
ROCI - Inventario	AM T.7/7-8
ROC - RIFERIMENTO OGGETTI STESSO CONTESTO	
ROCC - Classe di appartenenza materiali	ceramica/ fusaiole
ROCI - Inventario	AM T.7/17-18
ROC - RIFERIMENTO OGGETTI STESSO CONTESTO	
ROCC - Classe di appartenenza materiali	oro/ orecchini
ROCI - Inventario	AM T.7/11
ROC - RIFERIMENTO OGGETTI STESSO CONTESTO	
ROCC - Classe di appartenenza materiali	argento/ fibula
ROCI - Inventario	AM T.7/23
ROC - RIFERIMENTO OGGETTI STESSO CONTESTO	
ROCC - Classe di appartenenza materiali	argento/ spirale
ROCI - Inventario	AM T.7/27
ROC - RIFERIMENTO OGGETTI STESSO CONTESTO	
ROCC - Classe di appartenenza materiali	argento/ anellino
ROCI - Inventario	AM T.7/31
ROC - RIFERIMENTO OGGETTI STESSO CONTESTO	
ROCC - Classe di appartenenza materiali	bronzo/ fibule
ROCI - Inventario	AM T.7/9, AM T.7/13, AM T.7/29
ROC - RIFERIMENTO OGGETTI STESSO CONTESTO	
ROCC - Classe di appartenenza materiali	bronzo/ armilla
ROCI - Inventario	AM T.7/12
ROC - RIFERIMENTO OGGETTI STESSO CONTESTO	
ROCC - Classe di appartenenza materiali	bronzo/ pendaglio
ROCI - Inventario	AM T.7/22
ROC - RIFERIMENTO OGGETTI STESSO CONTESTO	
ROCC - Classe di appartenenza materiali	bronzo/ frammenti di lamina
ROCI - Inventario	AM T.7/25-26
ROC - RIFERIMENTO OGGETTI STESSO CONTESTO	
ROCC - Classe di appartenenza materiali	ferro/ punta

ROCI - Inventario	AM T.7/16
ROC - RIFERIMENTO OGGETTI STESSO CONTESTO	
ROCC - Classe di appartenenza materiali	ferro/ puntale di lancia
ROCI - Inventario	AM T.7/28
ROC - RIFERIMENTO OGGETTI STESSO CONTESTO	
ROCC - Classe di appartenenza materiali	ferro/ ago
ROCI - Inventario	AM T.7/32
ROC - RIFERIMENTO OGGETTI STESSO CONTESTO	
ROCC - Classe di appartenenza materiali	osso/ disco forato
ROCI - Inventario	AM T.7/24
ROC - RIFERIMENTO OGGETTI STESSO CONTESTO	
ROCC - Classe di appartenenza materiali	vetro/ tre vaghi di collana
ROCI - Inventario	AM T.7/30
OG - OGGETTO	
OGT - OGGETTO	
OGTD - Definizione	cintura
CLS - Classe e produzione	abbigliamento e ornamenti personali/ accessori
DT - CRONOLOGIA	
DTZ - CRONOLOGIA GENERICA	
DTZG - Secolo	III a.C.
DTZS - Frazione di secolo	prima metà
DTM - Motivazione cronologia	contesto
MT - DATI TECNICI	
MTC - Materia e tecnica	bronzo/ a punzone
MIS - MISURE	
MISU - Unità	cm
MISL - Larghezza	1.4
MISN - Lunghezza	4.6
CO - CONSERVAZIONE	
STC - STATO DI CONSERVAZIONE	
STCC - Stato di conservazione	integro
STCS - Indicazioni specifiche	patina verde scuro; consistenza del materiale deperibile
RS - RESTAURI	
RST - RESTAURI	
RSTD - Data	1977
RSTE - Ente responsabile	Gabinetto di Restauro della Soprintendenza
DA - DATI ANALITICI	
DES - DESCRIZIONE	

**DESO - Indicazioni
sull'oggetto**

Lamina con estremità ripiegate, una rastremata a punta; all'altra estremità aderisce un frammento della placca di supporto. Sulla superficie esterna tre file longitudinali di coppie di punti. Si conservano altri due frammenti di placca in lamina e un anellino aperto (diametro cm 1.5), sempre in lamina. Bronzo decorato a punzonatura.

TU - CONDIZIONE GIURIDICA E VINCOLI**ACQ - ACQUISIZIONE****ACQT - Tipo acquisizione**

scavo

ACQL - Luogo acquisizione

La Spezia/ SP/ Ameglia/ Cafaggio

CDG - CONDIZIONE GIURIDICA**CDGG - Indicazione
generica**

proprietà Stato

**CDGS - Indicazione
specificata**

Ministero per i Beni e le Attività Culturali

DO - FONTI E DOCUMENTI DI RIFERIMENTO**FTA - FOTOGRAFIE****FTAX - Genere**

documentazione allegata

FTAP - Tipo

riproduzione di disegno tecnico

FTAN - Codice identificativo

AM T.7/14

FTAT - Note

A.F.S. neg. E 12846, E 12936-12937

DRA - DOCUMENTAZIONE GRAFICA**DRAT - Tipo**

disegno

DRAS - Scala

1:1

BIB - BIBLIOGRAFIA**BIBX - Genere**

bibliografia specifica

BIBA - Autore

Durante A./ Massari G.

BIBD - Anno di edizione

1978

BIBN - V., pp., nn.

pp. 54-66

BIBH - Sigla per citazione

1497

CM - COMPILAZIONE**CMP - COMPILAZIONE****CMPD - Data**

1977

**FUR - Funzionario
responsabile**

Durante, Anna Maria

RVM - TRASCRIZIONE PER MEMORIZZAZIONE**RVMD - Data registrazione**

2016

RVMN - Nome revisore

Repetto, Denise

AGG - AGGIORNAMENTO**AGGD - Data**

1981

AGGN - Nome revisore

Bulgarelli, Francesca

AN - ANNOTAZIONI

Gancio di cinturone rinvenuto nel cinerario AM T.7/1. Restauri AM B 25: lavaggi intensivi in acqua distillata; essiccazione in ambiente a 40°; asportazione meccanica manuale dei prodotti di corrosione con

OSS - Osservazioni

bisturi al microscopio stereoscopico a 30 X; trattamento stabilizzante per immersione in B.T.A. in soluzione al 3% in alcool etilico; essiccazione in ambiente a 40°; protezione delle superfici con metacrilato in soluzione al 2% - 5%. A.F.S. neg. E 12003.