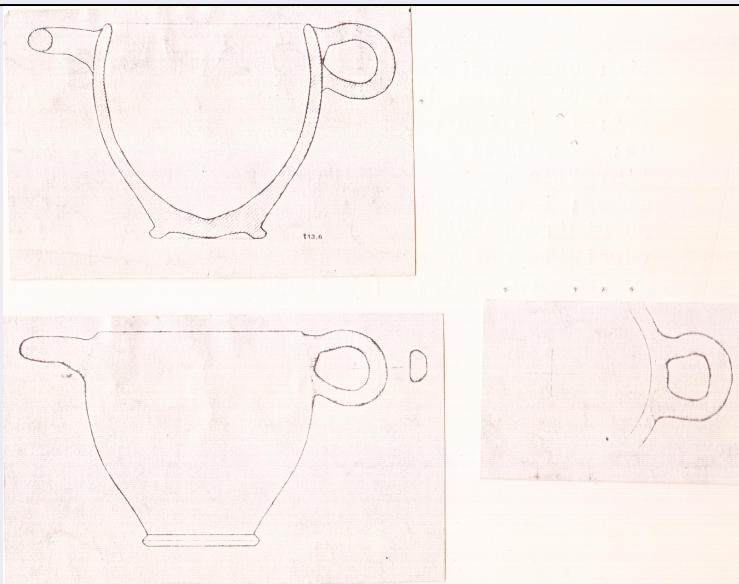


SCHEDA



CD - CODICI

TSK - Tipo di scheda RA

LIR - Livello di ricerca I

NCT - CODICE UNIVOCO

NCTR - Codice regione 07

NCTN - Numero catalogo generale 00013349

ESC - Ente schedatore S19

ECP - Ente competente S19

LC - LOCALIZZAZIONE

PVC - LOCALIZZAZIONE GEOGRAFICO-AMMINISTRATIVA

PVCS - Stato ITALIA

PVCP - Provincia SP

PVCC - Comune Ortonovo

PVL - Altra località Area Archeologica di Luni

LDC - COLLOCAZIONE SPECIFICA

LDCN - Denominazione attuale Area archeologica di Luni

LDCS - Specifiche deposito

UB - UBICAZIONE

INV - INVENTARIO DI MUSEO O SOPRINTENDENZA

INVN - Numero 38084

LA - ALTRE LOCALIZZAZIONI

TCL - Tipo di Localizzazione luogo di reperimento

PRV - LOCALIZZAZIONE GEOGRAFICO-AMMINISTRATIVA

PRVS - Stato Italia

PRVP - Provincia SP

PRVC - Comune Ameglia

PRVL - Località	CAFAGGIO
RP - REPERIMENTO	
LGI - COORDINATE I.G.M. O ALTRO	
LGII - Istituto	I.G.M.
LGIN - Numero foglio	96
LGIQ - Sigla quadrante	III, SO
LGIC - Altre coordinate significative	mm 72/29
SPR - Specifiche di reperimento	tomba a cassetta n. 13
DSC - DATI DI SCAVO	
DSCA - Autori dello scavo	scavi Soprintendenza
DSCD - Data di scavo	1977
DSCI - Inventario di scavo	AM T.13/6
ROC - RIFERIMENTO OGGETTI STESSO CONTESTO	
ROCC - Classe di appartenenza materiali	ceramica/ cinerari
ROCI - Inventario	AM T.13/1, AM T.13/3, AM T.13/5
ROC - RIFERIMENTO OGGETTI STESSO CONTESTO	
ROCC - Classe di appartenenza materiali	ceramica/ ciotole di copertura cinerari
ROCI - Inventario	AM T.13/2, AM T.13/4
ROC - RIFERIMENTO OGGETTI STESSO CONTESTO	
ROCC - Classe di appartenenza materiali	ceramica/ kylix biansata a vernice nera
ROCI - Inventario	AM T.13/7
ROC - RIFERIMENTO OGGETTI STESSO CONTESTO	
ROCC - Classe di appartenenza materiali	ceramica/ coppa a vernice nera
ROCI - Inventario	AM T.13/8
ROC - RIFERIMENTO OGGETTI STESSO CONTESTO	
ROCC - Classe di appartenenza materiali	ceramica/ lucerna a vernice nera
ROCI - Inventario	AM T.13/19
ROC - RIFERIMENTO OGGETTI STESSO CONTESTO	
ROCC - Classe di appartenenza materiali	ceramica/ ollette
ROCI - Inventario	AM T.13/9, AM T.13/13
ROC - RIFERIMENTO OGGETTI STESSO CONTESTO	
ROCC - Classe di appartenenza materiali	ceramica/ ciotole
ROCI - Inventario	AM T.13/12, AM T.13/16
ROC - RIFERIMENTO OGGETTI STESSO CONTESTO	
ROCC - Classe di appartenenza materiali	ceramica/ orciolo

ROCI - Inventario	AM T.13/18
ROC - RIFERIMENTO OGGETTI STESSO CONTESTO	
ROCC - Classe di appartenenza materiali	argento/ spirali
ROCI - Inventario	AM T.13/23-24
ROC - RIFERIMENTO OGGETTI STESSO CONTESTO	
ROCC - Classe di appartenenza materiali	argento/ anello
ROCI - Inventario	AM T.13/25
ROC - RIFERIMENTO OGGETTI STESSO CONTESTO	
ROCC - Classe di appartenenza materiali	bronzo/ fibule
ROCI - Inventario	AM T.13/10, 17, 21, 22, 27
ROC - RIFERIMENTO OGGETTI STESSO CONTESTO	
ROCC - Classe di appartenenza materiali	bronzo/ frammenti di lamina
ROCI - Inventario	AM T.13/26
ROC - RIFERIMENTO OGGETTI STESSO CONTESTO	
ROCC - Classe di appartenenza materiali	ferro/ punte di lancia
ROCI - Inventario	AM T.13/14-15
ROC - RIFERIMENTO OGGETTI STESSO CONTESTO	
ROCC - Classe di appartenenza materiali	ferro/ puntale di lancia
ROCI - Inventario	AM T.13/20
OG - OGGETTO	
OGT - OGGETTO	
OGTD - Definizione	skyphos
CLS - Classe e produzione	ceramica a vernice nera
DT - CRONOLOGIA	
DTZ - CRONOLOGIA GENERICA	
DTZG - Secolo	IV a.C.-III a.C. (?)
DTZS - Frazione di secolo	fine/inizio
DTM - Motivazione cronologia	analisi tipologica
MT - DATI TECNICI	
MTC - Materia e tecnica	argilla/ a tornio, levigatura, verniciatura
MIS - MISURE	
MISU - Unità	cm
MISA - Altezza	9.2
MISD - Diametro	8
CO - CONSERVAZIONE	
STC - STATO DI CONSERVAZIONE	
STCC - Stato di conservazione	frammentario

STCS - Indicazioni specifiche	vernice quasi totalmente distaccata; superficie abrasa; consistenza del materiale deperibile
RS - RESTAURI	
RST - RESTAURI	
RSTD - Data	1977
RSTE - Ente responsabile	Gabinetto di Restauro della Soprintendenza
DA - DATI ANALITICI	
DES - DESCRIZIONE	
DESO - Indicazioni sull'oggetto	Skyphos con orlo leggermente rientrante; corpo semiovoidale; piede basso con accentuato spigolo esterno e base ad anello; fondo esterno poco convesso. La vernice doveva coprire totalmente la superficie del vaso tranne il fondo esterno e probabilmente l'anello di base del piede e una o più fasce sulla parete inferiore esterna. Una traccia in negativo su una delle facce farebbe pensare che potesse avere una decorazione sovradipinta, una civetta (?); in questo caso cfr. J. e L. JEHASSE, La nécropole préromaine d'Aleria ("Gallia", Suppl. XXV), Paris 1973, p. 252, n. 682, p. 415, n. 1610, tav. 103. Argilla color camoscio, depurata, compatta, lavorata e levigata al tornio. Vernice nera.
TU - CONDIZIONE GIURIDICA E VINCOLI	
ACQ - ACQUISIZIONE	
ACQT - Tipo acquisizione	scavo
ACQL - Luogo acquisizione	La Spezia/ SP/ Ameglia/ Cafaggio
CDG - CONDIZIONE GIURIDICA	
CDGG - Indicazione generica	proprietà Stato
CDGS - Indicazione specifica	Ministero per i Beni e le Attività Culturali
DO - FONTI E DOCUMENTI DI RIFERIMENTO	
FTA - FOTOGRAFIE	
FTAX - Genere	documentazione allegata
FTAP - Tipo	riproduzione di disegno tecnico
FTAN - Codice identificativo	AM T.13/6
DRA - DOCUMENTAZIONE GRAFICA	
DRAT - Tipo	disegno
BIB - BIBLIOGRAFIA	
BIBX - Genere	bibliografia di confronto
BIBA - Autore	Jehasse J.L.
BIBD - Anno di edizione	1973
BIBN - V., pp., nn.	p. 252, n. 682; p. 415, n. 1610
BIBI - V., tavv., figg.	tav. 103
BIBH - Sigla per citazione	1065
CM - COMPILAZIONE	
CMP - COMPILAZIONE	
CMPD - Data	1978
FUR - Funzionario responsabile	Durante, Anna Maria

RVM - TRASCRIZIONE PER MEMORIZZAZIONE**RVMD - Data registrazione** 2016**RVMN - Nome revisore** Repetto, Denise**AGG - AGGIORNAMENTO****AGGD - Data** 1981**AGGN - Nome revisore** Bulgarelli, Francesca**AN - ANNOTAZIONI****OSS - Osservazioni**

Restauri AM C 90: prelievo del contenuto: argilla e sabbia; essiccazione lenta con passaggi graduali ad ambiente ad U.R. inferiore al 40% e temperatura 18°-20°; 1° pulitura durante la fase di essiccazione; 2° pulitura a bisturi; consolidamento dell'argilla con metacrilato in soluzione al 2% e al 5%; incollaggio dei fr. con resina epossidica previa applicazione di un primer reversibile sulle superfici di frattura. A.F.S. neg. E 12740, E 12696.