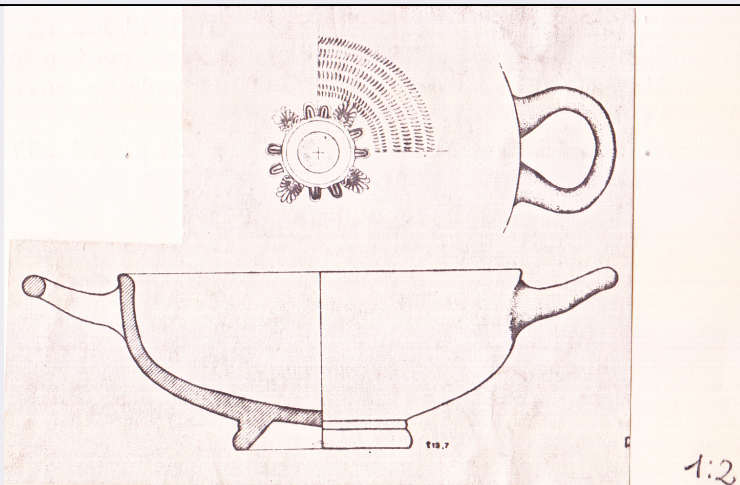


SCHEDA



CD - CODICI

TSK - Tipo di scheda RA

LIR - Livello di ricerca I

NCT - CODICE UNIVOCO

NCTR - Codice regione 07

NCTN - Numero catalogo generale 00013350

ESC - Ente schedatore S19

ECP - Ente competente S19

LC - LOCALIZZAZIONE

PVC - LOCALIZZAZIONE GEOGRAFICO-AMMINISTRATIVA

PVCS - Stato ITALIA

PVCP - Provincia SP

PVCC - Comune Ortonovo

PVL - Altra località Area Archeologica di Luni

LDC - COLLOCAZIONE SPECIFICA

LDCN - Denominazione attuale Area archeologica di Luni

LDCS - Specifiche deposito

UB - UBICAZIONE

INV - INVENTARIO DI MUSEO O SOPRINTENDENZA

INVN - Numero 38085

LA - ALTRE LOCALIZZAZIONI

TCL - Tipo di Localizzazione luogo di reperimento

PRV - LOCALIZZAZIONE GEOGRAFICO-AMMINISTRATIVA

PRVS - Stato Italia

PRVP - Provincia SP

PRVC - Comune Ameglia

PRVL - Località CAFAGGIO

RP - REPERIMENTO

LGI - COORDINATE I.G.M. O ALTRO

LGII - Istituto	I.G.M.
LGIN - Numero foglio	96
LGIQ - Sigla quadrante	III, SO
LGIC - Altre coordinate significative	mm 72/29
SPR - Specifiche di reperimento	tomba a cassetta n. 13

DSC - DATI DI SCAVO

DSCA - Autori dello scavo	scavi Soprintendenza
DSCD - Data di scavo	1977
DSCI - Inventario di scavo	AM T.13/7

ROC - RIFERIMENTO OGGETTI STESSO CONTESTO

ROCC - Classe di appartenenza materiali	ceramica/ cinerari
ROCI - Inventario	AM T.13/1, AM T.13/3, AM T.13/5

ROC - RIFERIMENTO OGGETTI STESSO CONTESTO

ROCC - Classe di appartenenza materiali	ceramica/ ciotole di copertura cinerari
ROCI - Inventario	AM T.13/2, AM T.13/4

ROC - RIFERIMENTO OGGETTI STESSO CONTESTO

ROCC - Classe di appartenenza materiali	ceramica/ skyphos a vernice nera
ROCI - Inventario	AM T.13/6

ROC - RIFERIMENTO OGGETTI STESSO CONTESTO

ROCC - Classe di appartenenza materiali	ceramica/ coppa a vernice nera
ROCI - Inventario	AM T.13/8

ROC - RIFERIMENTO OGGETTI STESSO CONTESTO

ROCC - Classe di appartenenza materiali	ceramica/ lucerna a vernice nera
ROCI - Inventario	AM T.13/19

ROC - RIFERIMENTO OGGETTI STESSO CONTESTO

ROCC - Classe di appartenenza materiali	ceramica/ ollette
ROCI - Inventario	AM T.13/9, AM T.13/13

ROC - RIFERIMENTO OGGETTI STESSO CONTESTO

ROCC - Classe di appartenenza materiali	ceramica/ bicchiere
ROCI - Inventario	AM T.13/11

ROC - RIFERIMENTO OGGETTI STESSO CONTESTO

ROCC - Classe di appartenenza materiali	ceramica/ ciotole
ROCI - Inventario	AM T.13/12, AM T.13/16

ROC - RIFERIMENTO OGGETTI STESSO CONTESTO

ROCC - Classe di appartenenza materiali	ceramica/ orciolo
ROCI - Inventario	AM T.13/18
ROC - RIFERIMENTO OGGETTI STESSO CONTESTO	
ROCC - Classe di appartenenza materiali	argento/ spirali
ROCI - Inventario	AM T.13/23-24
ROC - RIFERIMENTO OGGETTI STESSO CONTESTO	
ROCC - Classe di appartenenza materiali	argento/ anello
ROCI - Inventario	AM T.13/25
ROC - RIFERIMENTO OGGETTI STESSO CONTESTO	
ROCC - Classe di appartenenza materiali	bronzo/ fibule
ROCI - Inventario	AM T.13/10, 17, 21, 22, 27
ROC - RIFERIMENTO OGGETTI STESSO CONTESTO	
ROCC - Classe di appartenenza materiali	bronzo/ frammenti di lamina
ROCI - Inventario	AM T.13/26
ROC - RIFERIMENTO OGGETTI STESSO CONTESTO	
ROCC - Classe di appartenenza materiali	ferro/ punte di lancia
ROCI - Inventario	AM T.13/14-15
ROC - RIFERIMENTO OGGETTI STESSO CONTESTO	
ROCC - Classe di appartenenza materiali	ferro/ puntale di lancia
ROCI - Inventario	AM T.13/20
OG - OGGETTO	
OGT - OGGETTO	
OGTD - Definizione	kylix
OGTT - Tipologia	Pasquinucci 82
CLS - Classe e produzione	ceramica a vernice nera
DT - CRONOLOGIA	
DTZ - CRONOLOGIA GENERICA	
DTZG - Secolo	III a.C.
DTZS - Frazione di secolo	prima metà
DTM - Motivazione cronologia	analisi tipologica
MT - DATI TECNICI	
MTC - Materia e tecnica	argilla/ a tornio, levigatura, verniciatura, a impressione, a incision
MIS - MISURE	
MISU - Unità	cm
MISA - Altezza	6.6
MISD - Diametro	15
CO - CONSERVAZIONE	

STC - STATO DI CONSERVAZIONE**STCC - Stato di conservazione**

frammentario

STCS - Indicazioni specifiche

una incrinatura; vernice in parte distaccata e in parte soggetta a distacco; consistenza del materiale deperibile

RS - RESTAURI**RST - RESTAURI****RSTD - Data**

1977

RSTE - Ente responsabile

Gabinetto di Restauro della Soprintendenza

DA - DATI ANALITICI**DES - DESCRIZIONE****DESO - Indicazioni sull'oggetto**

Kylix biansata con orlo ingrossato internamente; parete nel primo tratto verticale, poi a calotta sferica; piede rigonfio con costolatura all'attacco con la parete, base ad anello, superficie interna obliqua. Anse a sezione circolare impostate orizzontalmente con sviluppo ad orecchia non ripiegata. Verniciata totalmente, tranne il fondo esterno che reca un cerchio a fascia dipinto. Visibile all'interno un tondo d'empilement e all'esterno il limite della sovrapposizione sempre dovuta all'empilement. Nel centro interno tondo e solcatura circolare appena depressi, cerchio inciso su cui poggiano 4 palmette depresse uscenti da volute alternate a coppie di ovoli doppi depressi; 5/6 cerchi di tratti obliqui incisi a rotella. Forma 82 della Pasquinucci (M. MONTAGNA PASQUINUCCI, La ceramica a vernice nera del Museo Guarnacci di Volterra, in "Mélanges d'Archéologie et d'Histoire", 84, 1972, pp. 364-372, figg. 2, 7, 16).

TU - CONDIZIONE GIURIDICA E VINCOLI**ACQ - ACQUISIZIONE****ACQT - Tipo acquisizione**

scavo

ACQL - Luogo acquisizione

La Spezia/ SP/ Ameglia/ Cafaggio

CDG - CONDIZIONE GIURIDICA**CDGG - Indicazione generica**

proprietà Stato

CDGS - Indicazione specifica

Ministero per i Beni e le Attività Culturali

DO - FONTI E DOCUMENTI DI RIFERIMENTO**FTA - FOTOGRAFIE****FTAX - Genere**

documentazione allegata

FTAP - Tipo

riproduzione di disegno tecnico

FTAN - Codice identificativo

AM T.13/7

FTAT - Note

A.F.S. neg. E 14441

DRA - DOCUMENTAZIONE GRAFICA**DRAT - Tipo**

disegno

DRAS - Scala

1:2

BIB - BIBLIOGRAFIA**BIBX - Genere**

bibliografia di confronto

BIBA - Autore

Montagna Pasquinucci M.

BIBD - Anno di edizione

1972

BIBN - V., pp., nn.	pp. 364-372
BIBI - V., tavv., figg.	figg. 2, 7, 16
BIBH - Sigla per citazione	1556
BIB - BIBLIOGRAFIA	
BIBX - Genere	bibliografia di confronto
BIBA - Autore	Jehasse J.L.
BIBD - Anno di edizione	1973
BIBN - V., pp., nn.	p. 416, n. 1615
BIBI - V., tavv., figg.	tav. 115
BIBH - Sigla per citazione	1065
CM - COMPILAZIONE	
CMP - COMPILAZIONE	
CMPD - Data	1978
FUR - Funzionario responsabile	Durante, Anna Maria
RVM - TRASCRIZIONE PER MEMORIZZAZIONE	
RVMD - Data registrazione	2016
RVMN - Nome revisore	Repetto, Denise
AGG - AGGIORNAMENTO	
AGGD - Data	1981
AGGN - Nome revisore	Bulgarelli, Francesca
AN - ANNOTAZIONI	
OSS - Osservazioni	Argilla beige rosata, depurata, compatta, lavorata e levigata al tornio. Vernice nera variabile a rosso ruggine. Decorazione impressa e incisa. Restauri AM C 91: prelievo del contenuto: argilla e sabbia; essiccazione lenta con passaggi graduali ad ambiente ad U.R. inferiore al 40% e temperatura 18°-20°; 1° pulitura durante la fase di essiccazione; 2° pulitura a bisturi; consolidamento dell'argilla con metacrilato in soluzione al 2% e al 5%; incollaggio dei fr. con resina epossidica previa applicazione di un primer reversibile sulle superfici di frattura. A.F.S. neg. E 12739, E 12698; diap. AM 217. Per il motivo decorativo, cfr. J. e L. JEHASSE, La nécropole préromaine d'Aleria ("Gallia", Suppl. XXV), Paris 1973, p. 416, n. 1615, tav. 115.