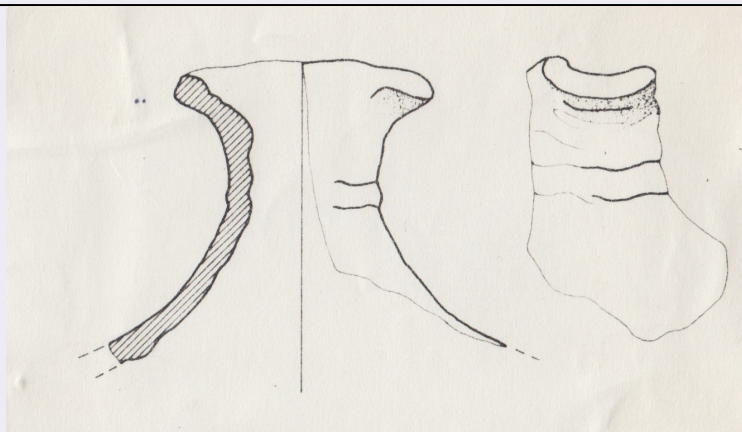


SCHEDA



CD - CODICI

TSK - Tipo di scheda RA

LIR - Livello di ricerca I

NCT - CODICE UNIVOCO

NCTR - Codice regione 07

NCTN - Numero catalogo generale 00022912

ESC - Ente schedatore S19

ECP - Ente competente S19

LC - LOCALIZZAZIONE

PVC - LOCALIZZAZIONE GEOGRAFICO-AMMINISTRATIVA

PVCS - Stato ITALIA

PVCP - Provincia SP

PVCC - Comune Ortonovo

PVL - Altra località Area Archeologica di Luni

LDC - COLLOCAZIONE SPECIFICA

LDCT - Tipologia deposito

LDCQ - Qualificazione statale

LDCN - Denominazione attuale magazzino K

LDCC - Complesso di appartenenza Area archeologica di Luni

UB - UBICAZIONE

INV - INVENTARIO DI MUSEO O SOPRINTENDENZA

INVN - Numero 58873

LA - ALTRE LOCALIZZAZIONI

TCL - Tipo di Localizzazione luogo di reperimento

PRV - LOCALIZZAZIONE GEOGRAFICO-AMMINISTRATIVA

PRVS - Stato Italia

PRVP - Provincia SP

PRVC - Comune Ortonovo

PRL - Altra località Area archeologica di Luni

RP - REPERIMENTO**LGI - COORDINATE I.G.M. O ALTRO**

LGII - Istituto	I.G.M.
LGIN - Numero foglio	96
LGIQ - Sigla quadrante	III, SO
LGIC - Altre coordinate significative	mm 85/210
SPR - Specifiche di reperimento	settore K, area a NE del muro II, 2° prelievo

DSC - DATI DI SCAVO

DSCA - Autori dello scavo	scavo Soprintendenza
DSCD - Data di scavo	1971
DSCI - Inventario di scavo	K 316/3

ROC - RIFERIMENTO OGGETTI STESSO CONTESTO

ROCI - Inventario	00022909, 00022910, 00022911
--------------------------	------------------------------

OG - OGGETTO**OGT - OGGETTO**

OGTD - Definizione	brocca
CLS - Classe e produzione	ceramica comune

DT - CRONOLOGIA**DTZ - CRONOLOGIA GENERICA**

DTZG - Secolo	I-II d.C.
DTZS - Frazione di secolo	seconda metà/ prima metà
DTM - Motivazione cronologia	analisi tipologica

MT - DATI TECNICI

MTC - Materia e tecnica	argilla/ a tornio
--------------------------------	-------------------

MIS - MISURE

MISU - Unità	cm
MISA - Altezza	4.5
MISS - Spessore	0.3

CO - CONSERVAZIONE**STC - STATO DI CONSERVAZIONE**

STCC - Stato di conservazione	frammentario
STCS - Indicazioni specifiche	consistenza del materiale deperibile

DA - DATI ANALITICI**DES - DESCRIZIONE**

DESO - Indicazioni sull'oggetto	Frammento di labbro svasato obliquo con beccuccio versatoio, con collo stretto e spalla molto ampia, di brocchetta in ceramica comune. L'accentuata strozzatura del collo e la spalla molto ampia inducono a ritenere il frammento un prodotto tardo, ma i dati di scavo non offrono alcun sostegno in proposito. Argilla beige arancio-rosata, compatta con qualche piccolo incluso bianco; lavorazione al tornio.
----------------------------------------	---------------------------------------------------------------------------------------------------------------------------------------------------------------------------------------------------------------------------------------------------------------------------------------------------------------------------------------------------------------------------------------------------------------------

TU - CONDIZIONE GIURIDICA E VINCOLI

ACQ - ACQUISIZIONE**ACQT - Tipo acquisizione** scavo**ACQL - Luogo acquisizione** La Spezia/ SP/ Ortonovo/ Luni**CDG - CONDIZIONE GIURIDICA****CDGG - Indicazione generica** proprietà Stato**CDGS - Indicazione specifica** Ministero per i Beni e le Attività Culturali**DO - FONTI E DOCUMENTI DI RIFERIMENTO****FTA - FOTOGRAFIE****FTAX - Genere** documentazione allegata**FTAP - Tipo** riproduzione di disegno tecnico**FTAN - Codice identificativo** 00022912_D_K316-3**DRA - DOCUMENTAZIONE GRAFICA****DRAT - Tipo** disegno**DRAS - Scala** 1:1**BIB - BIBLIOGRAFIA****BIBX - Genere** bibliografia specifica**BIBA - Autore** AA.VV.**BIBD - Anno di edizione** 1977**BIBN - V., pp., nn.** pp. 510-511**BIBI - V., tavv., figg.** tav. 266,2**BIBH - Sigla per citazione** 49**BIB - BIBLIOGRAFIA****BIBX - Genere** bibliografia di confronto**BIBA - Autore** AA.VV.**BIBD - Anno di edizione** 1970**BIBN - V., pp., nn.** pp. 94-95**BIBI - V., tavv., figg.** figg. 399; 419**BIBH - Sigla per citazione** 88**BIB - BIBLIOGRAFIA****BIBX - Genere** bibliografia di confronto**BIBA - Autore** AA.VV.**BIBD - Anno di edizione** 1973**BIBN - V., pp., nn.** pp. 429-430**BIBI - V., tavv., figg.** fig. 419**BIBH - Sigla per citazione** 89**CM - COMPILAZIONE****CMP - COMPILAZIONE****CMPD - Data** 1981**FUR - Funzionario responsabile** Durante, Anna Maria**RVM - TRASCRIZIONE PER MEMORIZZAZIONE**

RVMD - Data registrazione	2016
----------------------------------	------

RVMN - Nome revisore	Repetto, Denise
-----------------------------	-----------------

AN - ANNOTAZIONI

OSS - Osservazioni	Non restaurato.
---------------------------	-----------------