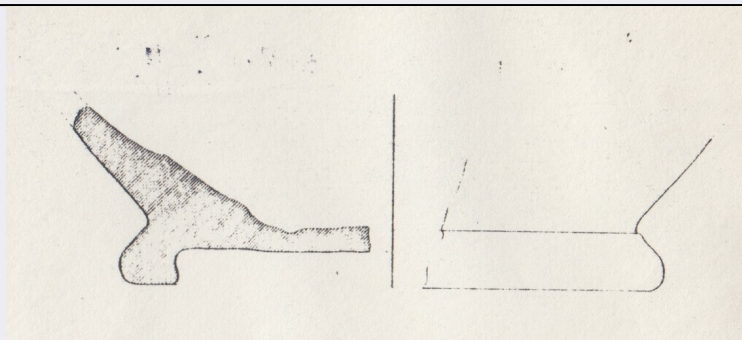


# SCHEDA



## CD - CODICI

TSK - Tipo di scheda	RA
LIR - Livello di ricerca	I
<b>NCT - CODICE UNIVOCO</b>	
NCTR - Codice regione	07
NCTN - Numero catalogo generale	00022925
ESC - Ente schedatore	S19
ECP - Ente competente	S19

## LC - LOCALIZZAZIONE

### PVC - LOCALIZZAZIONE GEOGRAFICO-AMMINISTRATIVA

PVCS - Stato	ITALIA
PVCP - Provincia	SP
PVCC - Comune	Ortonovo
PVL - Altra località	Area Archeologica di Luni

### LDC - COLLOCAZIONE SPECIFICA

LDCT - Tipologia	deposito
LDCQ - Qualificazione	statale
LDCN - Denominazione attuale	magazzino K
LDCC - Complesso di appartenenza	Area archeologica di Luni

## UB - UBICAZIONE

### INV - INVENTARIO DI MUSEO O SOPRINTENDENZA

INVN - Numero	58896
---------------	-------

## LA - ALTRE LOCALIZZAZIONI

TCL - Tipo di Localizzazione	luogo di reperimento
------------------------------	----------------------

### PRV - LOCALIZZAZIONE GEOGRAFICO-AMMINISTRATIVA

PRVS - Stato	Italia
PRVP - Provincia	SP
PRVC - Comune	Ortonovo
PRL - Altra località	Area archeologica di Luni

## RP - REPERIMENTO

### LGI - COORDINATE I.G.M. O ALTRO

<b>LGII - Istituto</b>	I.G.M.
<b>LGIN - Numero foglio</b>	96
<b>LGIQ - Sigla quadrante</b>	III, SO
<b>LGIC - Altre coordinate significative</b>	mm 85/210
<b>SPR - Specifiche di reperimento</b>	settore K, intercapedine tra i muri II e III, 1° prelievo
<b>DSC - DATI DI SCAVO</b>	
<b>DSCA - Autori dello scavo</b>	scavo Soprintendenza
<b>DSCD - Data di scavo</b>	1971
<b>DSCI - Inventario di scavo</b>	K 671
<b>ROC - RIFERIMENTO OGGETTI STESSO CONTESTO</b>	
<b>ROCI - Inventario</b>	00022920,00022921,00022922,00022923,00022924,00028874
<b>OG - OGGETTO</b>	
<b>OGT - OGGETTO</b>	
<b>OGTD - Definizione</b>	bacile
<b>CLS - Classe e produzione</b>	ceramica comune
<b>DT - CRONOLOGIA</b>	
<b>DTZ - CRONOLOGIA GENERICA</b>	
<b>DTZG - Secolo</b>	età romana
<b>DTM - Motivazione cronologia</b>	contesto
<b>MT - DATI TECNICI</b>	
<b>MTC - Materia e tecnica</b>	argilla/ a tornio
<b>MIS - MISURE</b>	
<b>MISU - Unità</b>	cm
<b>MISD - Diametro</b>	18
<b>CO - CONSERVAZIONE</b>	
<b>STC - STATO DI CONSERVAZIONE</b>	
<b>STCC - Stato di conservazione</b>	frammentario
<b>STCS - Indicazioni specifiche</b>	consistenza del materiale deperibile
<b>DA - DATI ANALITICI</b>	
<b>DES - DESCRIZIONE</b>	
<b>DESO - Indicazioni sull'oggetto</b>	Frammento di piede ad anello di bacile (?) in ceramica comune con attacco di parete obliqua. Argilla camoscio, mal depurata, con forti segni del tornio nella superficie interna; lavorazione al tornio.
<b>TU - CONDIZIONE GIURIDICA E VINCOLI</b>	
<b>ACQ - ACQUISIZIONE</b>	
<b>ACQT - Tipo acquisizione</b>	scavo
<b>ACQL - Luogo acquisizione</b>	La Spezia/ SP/ Ortonovo/ Luni
<b>CDG - CONDIZIONE GIURIDICA</b>	
<b>CDGG - Indicazione generica</b>	proprietà Stato

**CDGS - Indicazione  
specifica**

Ministero per i Beni e le Attività Culturali

## **DO - FONTI E DOCUMENTI DI RIFERIMENTO**

### **FTA - FOTOGRAFIE**

**FTAX - Genere**

documentazione allegata

**FTAP - Tipo**

riproduzione di disegno tecnico

**FTAN - Codice identificativo**

00022925\_D\_K671

### **DRA - DOCUMENTAZIONE GRAFICA**

**DRAT - Tipo**

disegno

**DRAS - Scala**

1:2.5

### **BIB - BIBLIOGRAFIA**

**BIBX - Genere**

bibliografia specifica

**BIBA - Autore**

AA.VV.

**BIBD - Anno di edizione**

1977

**BIBN - V., pp., nn.**

p. 509

**BIBI - V., tavv., figg.**

tav. 265,2

**BIBH - Sigla per citazione**

49

## **CM - COMPILAZIONE**

### **CMP - COMPILAZIONE**

**CMPD - Data**

1981

**FUR - Funzionario  
responsabile**

Durante, Anna Maria

### **RVM - TRASCRIZIONE PER MEMORIZZAZIONE**

**RVMD - Data registrazione**

2016

**RVMN - Nome revisore**

Repetto, Denise

## **AN - ANNOTAZIONI**

**OSS - Osservazioni**

Non restaurato.