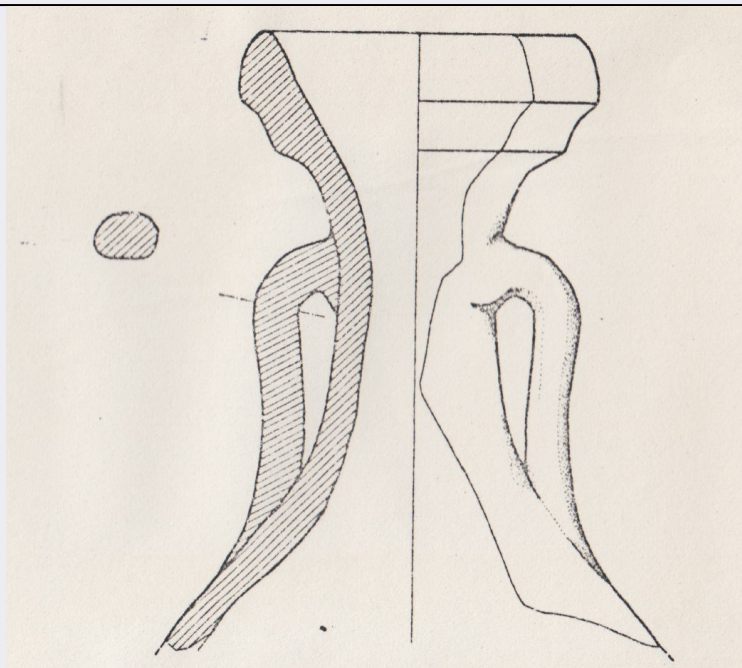


SCHEDA



CD - CODICI

TSK - Tipo di scheda RA

LIR - Livello di ricerca I

NCT - CODICE UNIVOCO

NCTR - Codice regione 07

NCTN - Numero catalogo generale 00022975

ESC - Ente schedatore S19

ECP - Ente competente S19

LC - LOCALIZZAZIONE

PVC - LOCALIZZAZIONE GEOGRAFICO-AMMINISTRATIVA

PVCS - Stato ITALIA

PVCP - Provincia SP

PVCC - Comune Ortonovo

PVL - Altra località Area archeologica di Luni

LDC - COLLOCAZIONE SPECIFICA

LDCT - Tipologia deposito

LDCQ -

Qualificazione	statale
LDCN - Denominazione attuale	magazzino K
LDCC - Complesso di appartenenza	Area archeologica di Luni
UB - UBICAZIONE	
INV - INVENTARIO DI MUSEO O SOPRINTENDENZA	
INVN - Numero	59006
LA - ALTRE LOCALIZZAZIONI	
TCL - Tipo di Localizzazione	luogo di reperimento
PRV - LOCALIZZAZIONE GEOGRAFICO-AMMINISTRATIVA	
PRVS - Stato	Italia
PRVP - Provincia	SP
PRVC - Comune	Ortonovo
PRL - Altra località	Area archeologica di Luni
RP - REPERIMENTO	
LGI - COORDINATE I.G.M. O ALTRO	
LGII - Istituto	I.G.M.
LGIN - Numero foglio	96
LGIQ - Sigla quadrante	III, SO
LGIC - Altre coordinate significative	mm 85/210
SPR - Specifiche di reperimento	settore K, I, Piazza, 2° prelievo
DSC - DATI DI SCAVO	
DSCA - Autori dello scavo	scavi Soprintendenza
DSCD - Data di scavo	1973
DSCI - Inventario di scavo	K 2546
ROC - RIFERIMENTO OGGETTI STESSO CONTESTO	
ROCI - Inventario	00022932,00022933,00022934,00022938,00022945,00022946,00022949,00022968,000
ROC - RIFERIMENTO OGGETTI STESSO CONTESTO	
ROCI -	

Inventario	00028917,00028918,00028919,00028926,00028928,00028931,00028932,00028935,000
OG - OGGETTO	
OGT - OGGETTO	
OGTD - Definizione	anfora
CLS - Classe e produzione	anfore in ceramica comune
DT - CRONOLOGIA	
DTZ - CRONOLOGIA GENERICA	
DTZG - Secolo	IV d.C.
DTM - Motivazione cronologia	confronto
MT - DATI TECNICI	
MTC - Materia e tecnica	argilla/ a tornio
MIS - MISURE	
MISU - Unità	cm
MISD - Diametro	6
MISS - Spessore	0.6
CO - CONSERVAZIONE	
STC - STATO DI CONSERVAZIONE	
STCC - Stato di conservazione	frammentario
STCS - Indicazioni specifiche	consistenza del materiale deperibile
DA - DATI ANALITICI	
DES - DESCRIZIONE	
DESO - Indicazioni sull'oggetto	Frammento di labbro a mandorla con gradino, stretto collo e spalla di anforotto; l'ansa è r stati rinvenuti in tombe. Gli studi in proposito sono assenti, ma, considerando altri conten C. in poi, sicuramente fino all'altomedioevo, come sembra confermato dai rinvenimenti d
TU - CONDIZIONE GIURIDICA E VINCOLI	
ACQ - ACQUISIZIONE	
ACQT - Tipo acquisizione	scavo
ACQL - Luogo acquisizione	La Spezia/ SP/ Ortonovo/ Luni
CDG - CONDIZIONE GIURIDICA	
CDGG - Indicazione generica	proprietà Stato
CDGS - Indicazione	Ministero per i Beni e le Attività Culturali

specifica

DO - FONTI E DOCUMENTI DI RIFERIMENTO

FTA - FOTOGRAFIE

FTAX - Genere	documentazione allegata
FTAP - Tipo	riproduzione di disegno tecnico
FTAN - Codice identificativo	00022975_D_K2546

DRA - DOCUMENTAZIONE GRAFICA

DRAT - Tipo	disegno
DRAS - Scala	1:1.6

BIB - BIBLIOGRAFIA

BIBX - Genere	bibliografia specifica
BIBA - Autore	Frova A. (a cura di)
BIBD - Anno di edizione	1977
BIBN - V., pp., nn.	p. 515
BIBI - V., tavv., figg.	tav. 268,10
BIBH - Sigla per citazione	49

BIB - BIBLIOGRAFIA

BIBX - Genere	bibliografia di confronto
BIBA - Autore	Mazzucato O.
BIBD - Anno di edizione	1977
BIBN - V., pp., nn.	p. 23
BIBI - V., tavv., figg.	fig. 32
BIBH - Sigla per citazione	1696

BIB - BIBLIOGRAFIA

BIBX - Genere	bibliografia di confronto
BIBA - Autore	Baldassarre I.
BIBD - Anno di edizione	1967
BIBN - V., pp., nn.	p. 175, gruppo 5,h
BIBI - V., tavv., figg.	figg. 48-50
BIBH - Sigla per citazione	115

CM - COMPILAZIONE

CMP - COMPILAZIONE

CMPD - Data	1981
--------------------	------

FUR - Funzionario responsabile	Durante, Anna Maria
---	---------------------

RVM - TRASCRIZIONE PER MEMORIZZAZIONE

RVMD - Data registrazione	2016
--------------------------------------	------

RVMN - Nome revisore	Repetto, Denise
---------------------------------	-----------------

AN - ANNOTAZIONI

OSS - Osservazioni	Non restaurato.
-------------------------------	-----------------