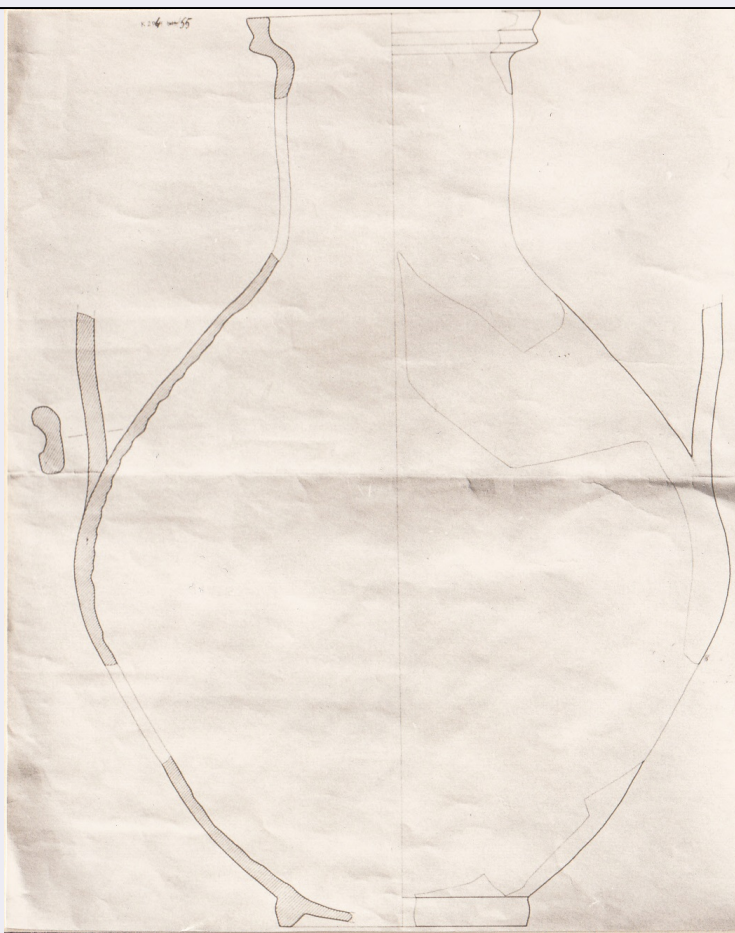


SCHEDA



CD - CODICI

TSK - Tipo di scheda RA

LIR - Livello di ricerca I

NCT - CODICE UNIVOCO

NCTR - Codice regione 07

NCTN - Numero catalogo generale 00023016

ESC - Ente schedatore S19

ECP - Ente competente S19

LC - LOCALIZZAZIONE

PVC - LOCALIZZAZIONE GEOGRAFICO-AMMINISTRATIVA

PVCS - Stato ITALIA

PVCP - Provincia SP

PVCC - Comune Ortonovo

PVL - Altra località	Area archeologica di Luni
LDC - COLLOCAZIONE SPECIFICA	
LDCT - Tipologia	deposito
LDCQ - Qualificazione	statale
LDCN - Denominazione attuale	magazzino K
LDCC - Complesso di appartenenza	Area archeologica di Luni
UB - UBICAZIONE	
INV - INVENTARIO DI MUSEO O SOPRINTENDENZA	
INVN - Numero	59078
LA - ALTRE LOCALIZZAZIONI	
TCL - Tipo di Localizzazione	luogo di reperimento
PRV - LOCALIZZAZIONE GEOGRAFICO-AMMINISTRATIVA	
PRVS - Stato	Italia
PRVP - Provincia	SP
PRVC - Comune	Ortonovo
PRL - Altra località	Area archeologica di Luni
RP - REPERIMENTO	
LGI - COORDINATE I.G.M. O ALTRO	
LGII - Istituto	I.G.M.
LGIN - Numero foglio	96
LGIQ - Sigla quadrante	III, SO
LGIC - Altre coordinate significative	mm 85/210
SPR - Specifiche di reperimento	settore K, I, Piazza, 3° prelievo
DSC - DATI DI SCAVO	
DSCA - Autori dello scavo	scavi Soprintendenza
DSCD - Data di scavo	1974
DSCI - Inventario di scavo	K 2941/55

ROC - RIFERIMENTO OGGETTI STESSO CONTESTO**ROCI -
Inventario**

00022931,00022959,00022962,00022964,00022965,00022966,00022967,00022970,000

ROC - RIFERIMENTO OGGETTI STESSO CONTESTO**ROCI -
Inventario**

00028903,00028886,00028878,00028879,00028880,00028877,00028873,00028984,000

ROC - RIFERIMENTO OGGETTI STESSO CONTESTO**ROCI -
Inventario**

00028930,00028937,00028942,00028943,00028959,00028960,00028961,00028962,000

OG - OGGETTO**OGT - OGGETTO****OGTD -
Definizione**

anfora

**CLS - Classe e
produzione**

anfоре in ceramica comune

DT - CRONOLOGIA**DTZ - CRONOLOGIA GENERICA****DTZG - Secolo**

II-III d.C.

**DTZS -
Frazione di
secolo**

II d.C. metà

**DTM -
Motivazione
cronologia**

confronto

MT - DATI TECNICI**MTC - Materia e
tecnica**

argilla/ a tornio

MIS - MISURE**MISU - Unità**

cm

**MISD -
Diametro**

28.8

**MISS -
Spessore**

0.6

MISV - Varie

diametro bocca 13

MISV - Varie

diametro piede 10.5

CO - CONSERVAZIONE**STC - STATO DI CONSERVAZIONE****STCC - Stato
di
conservazione**

frammentario

**STCS -
Indicazioni
specifiche**

consistenza del materiale deperibile

RS - RESTAURI**RST - RESTAURI****RSTE - Ente**

responsabile	Laboratorio di Restauro della Soprintendenza (GE)
DA - DATI ANALITICI	
DES - DESCRIZIONE	
DESO - Indicazioni sull'oggetto	Numerosi frammenti, in parte ricomponibili, di anfora, con labbro verticale esternamente corpo in corrispondenza del diametro massimo. La forma, considerando rinvenimenti da lavorata al tornio.
TU - CONDIZIONE GIURIDICA E VINCOLI	
ACQ - ACQUISIZIONE	
ACQT - Tipo acquisizione	scavo
ACQL - Luogo acquisizione	La Spezia/ SP/ Ortonovo/ Luni
CDG - CONDIZIONE GIURIDICA	
CDGG - Indicazione generica	proprietà Stato
CDGS - Indicazione specifica	Ministero per i Beni e le Attività Culturali
DO - FONTI E DOCUMENTI DI RIFERIMENTO	
FTA - FOTOGRAFIE	
FTAX - Genere	documentazione allegata
FTAP - Tipo	riproduzione di disegno tecnico
FTAN - Codice identificativo	00023016_D_K2941-55
DRA - DOCUMENTAZIONE GRAFICA	
DRAT - Tipo	disegno
DRAS - Scala	1:3.5
BIB - BIBLIOGRAFIA	
BIBX - Genere	bibliografia specifica
BIBA - Autore	Frova A. (a cura di)
BIBD - Anno di edizione	1977
BIBN - V., pp., nn.	p. 514
BIBI - V., tavv., figg.	tav. 268,1
BIBH - Sigla per citazione	49
BIB - BIBLIOGRAFIA	
BIBX - Genere	bibliografia di confronto
BIBA - Autore	Pallarés Salvador F.
BIBD - Anno di edizione	1961
BIBN - V., pp., nn.	p. 77, tomba 22

BIBH - Sigla per citazione	1571
BIB - BIBLIOGRAFIA	
BIBX - Genere	bibliografia di confronto
BIBA - Autore	Lamboglia N.
BIBD - Anno di edizione	1952
BIBN - V., pp., nn.	p. 181, n. 56
BIBI - V., tavv., figg.	fig. 38
BIBH - Sigla per citazione	1533
BIB - BIBLIOGRAFIA	
BIBX - Genere	bibliografia di confronto
BIBA - Autore	AA. VV.
BIBD - Anno di edizione	1967-68
BIBN - V., pp., nn.	pp. 92; 102
BIBI - V., tavv., figg.	figg. 343; 481-482
BIBH - Sigla per citazione	1438
BIB - BIBLIOGRAFIA	
BIBX - Genere	bibliografia di confronto
BIBA - Autore	Sénéchal R.
BIBD - Anno di edizione	1972
BIBN - V., pp., nn.	p. 292
BIBI - V., tavv., figg.	fig. 5
BIBH - Sigla per citazione	1700
CM - COMPILAZIONE	
CMP - COMPILAZIONE	
CMPD - Data	1981
FUR - Funzionario responsabile	Durante, Anna Maria
RVM - TRASCRIZIONE PER MEMORIZZAZIONE	
RVMD - Data registrazione	2016
RVMN - Nome revisore	Repetto, Denise
AN - ANNOTAZIONI	

