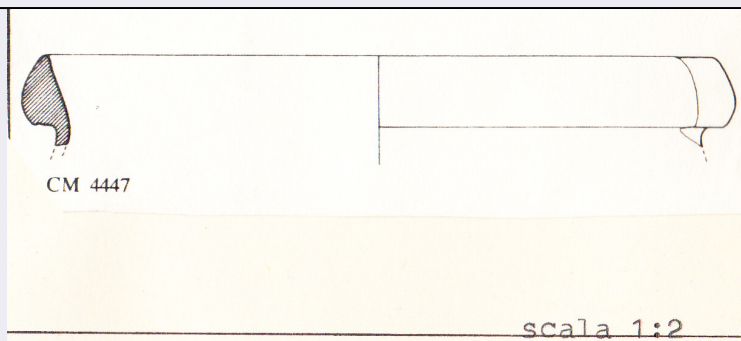


SCHEDA



CD - CODICI

TSK - Tipo di scheda RA

LIR - Livello di ricerca I

NCT - CODICE UNIVOCO

NCTR - Codice regione 07

NCTN - Numero catalogo generale 00023224

ESC - Ente schedatore S19

ECP - Ente competente S19

LC - LOCALIZZAZIONE

PVC - LOCALIZZAZIONE GEOGRAFICO-AMMINISTRATIVA

PVCS - Stato ITALIA

PVCP - Provincia SP

PVCC - Comune Ortonovo

PVL - Altra località Area Archeologica di Luni

LDC - COLLOCAZIONE SPECIFICA

LDCT - Tipologia deposito

LDCQ - Qualificazione statale

LDCN - Denominazione attuale magazzino Casale Menchelli

LDCC - Complesso di appartenenza Area archeologica di Luni

UB - UBICAZIONE

INV - INVENTARIO DI MUSEO O SOPRINTENDENZA

INVN - Numero	58265
--------------------------	-------

LA - ALTRE LOCALIZZAZIONI

TCL - Tipo di Localizzazione	luogo di reperimento
---	----------------------

PRV - LOCALIZZAZIONE GEOGRAFICO-AMMINISTRATIVA

PRVS - Stato	Italia
---------------------	--------

PRVP - Provincia	SP
-----------------------------	----

PRVC - Comune	Ortonovo
--------------------------	----------

PRVL - Località	LUNI MARE
----------------------------	-----------

RP - REPERIMENTO**LGI - COORDINATE I.G.M. O ALTRO**

LGII - Istituto	I.G.M.
------------------------	--------

LGIN - Numero foglio	96
---------------------------------	----

LGIQ - Sigla quadrante	III, SO
-----------------------------------	---------

LGIC - Altre coordinate significative	mm 95/213
--	-----------

SPR - Specifiche di reperimento	settore CM, zona S Foro, vano C domus, strato E
--	---

DSC - DATI DI SCAVO

DSCD - Data di scavo	1972
---------------------------------	------

DSCI - Inventario di scavo	CM 4447
---	---------

ROC - RIFERIMENTO OGGETTI STESSO CONTESTO

ROCI - Inventario	00023230,00023229,00023228,00023227,00023226,00023225,00023253,00023252,000
------------------------------	---

ROC - RIFERIMENTO OGGETTI STESSO CONTESTO

ROCI - Inventario	00023269,00023270,00023271,00023272,00023212,00023392,00023378,00023547,000
------------------------------	---

OG - OGGETTO**OGT - OGGETTO**

OGTD - Definizione	olla
-------------------------------	------

CLS - Classe e produzione	ceramica comune
--------------------------------------	-----------------

DT - CRONOLOGIA**DTZ - CRONOLOGIA GENERICA**

DTZG - Secolo	I a.C.
----------------------	--------

DTM - Motivazione cronologia	contesto
MT - DATI TECNICI	
MTC - Materia e tecnica	argilla/ a tornio
MIS - MISURE	
MISU - Unità	cm
MISA - Altezza	2.5
MISD - Diametro	18.4
MISS - Spessore	0.5
CO - CONSERVAZIONE	
STC - STATO DI CONSERVAZIONE	
STCC - Stato di conservazione	frammentario
STCS - Indicazioni specifiche	consistenza del materiale deperibile
DA - DATI ANALITICI	
DES - DESCRIZIONE	
DESO - Indicazioni sull'oggetto	Frammento di labbro di olla con orlo a mandorla, svasato e obliquo, che presenta il punto inferiormente. La forma è globulare, con fondo piano. Il tipo a Luni raggiunge l'acme di numerose attestazioni di presenza. Argilla beige marrone, abbastanza compatta con fratture lucenti; lavorata al tornio.
TU - CONDIZIONE GIURIDICA E VINCOLI	
ACQ - ACQUISIZIONE	
ACQT - Tipo acquisizione	scavo
ACQL - Luogo acquisizione	La Spezia/ SP/ Ortonovo/ Luni
CDG - CONDIZIONE GIURIDICA	
CDGG - Indicazione generica	proprietà Stato
CDGS - Indicazione specifica	Ministero per i Beni e le Attività Culturali
DO - FONTI E DOCUMENTI DI RIFERIMENTO	
FTA - FOTOGRAFIE	
FTAX - Genere	documentazione allegata
FTAP - Tipo	riproduzione di disegno tecnico
FTAN - Codice identificativo	00023224_D_CM4447
DRA - DOCUMENTAZIONE GRAFICA	

DRAT - Tipo	disegno
DRAS - Scala	1:2
BIB - BIBLIOGRAFIA	
BIBX - Genere	bibliografia specifica
BIBA - Autore	Frova A. (a cura di)
BIBD - Anno di edizione	1977
BIBN - V., pp., nn.	pp. 9; 15; 207-208; 623-624
BIBI - V., tavv., figg.	tav. 133,5
BIBH - Sigla per citazione	49
BIB - BIBLIOGRAFIA	
BIBX - Genere	bibliografia di confronto
BIBA - Autore	Lamboglia N.
BIBD - Anno di edizione	1950
BIBN - V., pp., nn.	p. 57, n. 72
BIBI - V., tavv., figg.	fig. 21
BIBH - Sigla per citazione	77
BIB - BIBLIOGRAFIA	
BIBX - Genere	bibliografia di confronto
BIBA - Autore	Dyson L. S.
BIBD - Anno di edizione	1976
BIBN - V., pp., nn.	p. 27, nn. 31-32; p. 44, nn. 32-33
BIBH - Sigla per citazione	1499
BIB - BIBLIOGRAFIA	
BIBX - Genere	bibliografia di confronto
BIBA - Autore	Duncan G. C.
BIBD - Anno di edizione	1965
BIBN - V., pp., nn.	p. 157, A93-A94
BIBH - Sigla per citazione	1495
BIB - BIBLIOGRAFIA	
BIBX - Genere	bibliografia di confronto
BIBA - Autore	Romanelli P.
BIBD - Anno	

di edizione	1963
BIBN - V., pp., nn.	c. 220
BIBI - V., tavv., figg.	fig. 13b,d
BIBH - Sigla per citazione	1579
CM - COMPILAZIONE	
CMP - COMPILAZIONE	
CMPD - Data	1979
FUR - Funzionario responsabile	Durante, Anna Maria
RVM - TRASCRIZIONE PER MEMORIZZAZIONE	
RVMD - Data registrazione	2016
RVMN - Nome revisore	Repetto, Denise
AGG - AGGIORNAMENTO	
AGGD - Data	1981
AGGN - Nome revisore	Bulgarelli, Francesca