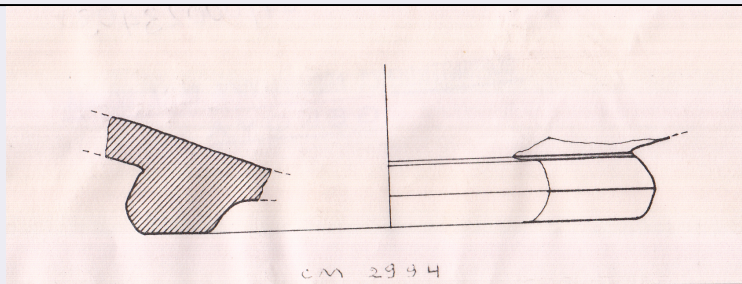


# SCHEDA



## CD - CODICI

**TSK - Tipo di scheda** RA

**LIR - Livello di ricerca** I

### NCT - CODICE UNIVOCO

**NCTR - Codice regione** 07

**NCTN - Numero catalogo generale** 00023403

**ESC - Ente schedatore** S19

**ECP - Ente competente** S19

## LC - LOCALIZZAZIONE

### PVC - LOCALIZZAZIONE GEOGRAFICO-AMMINISTRATIVA

**PVCS - Stato** ITALIA

**PVCP - Provincia** SP

**PVCC - Comune** Ortonovo

**PVL - Altra località** Area Archeologica di Luni

### LDC - COLLOCAZIONE SPECIFICA

**LDCT - Tipologia** deposito

**LDCQ - Qualificazione** statale

**LDCN - Denominazione attuale** magazzino Casale Menchelli

**LDCC - Complesso di appartenenza** Area archeologica di Luni

## UB - UBICAZIONE

### INV - INVENTARIO DI MUSEO O SOPRINTENDENZA

<b>INVN - Numero</b>	58201
<b>LA - ALTRE LOCALIZZAZIONI</b>	
<b>TCL - Tipo di Localizzazione</b>	luogo di reperimento
<b>PRV - LOCALIZZAZIONE GEOGRAFICO-AMMINISTRATIVA</b>	
<b>PRVS - Stato</b>	Italia
<b>PRVP - Provincia</b>	SP
<b>PRVC - Comune</b>	Ortonovo
<b>PRVL - Località</b>	LUNI MARE
<b>RP - REPERIMENTO</b>	
<b>LGI - COORDINATE I.G.M. O ALTRO</b>	
<b>LGII - Istituto</b>	I.G.M.
<b>LGIN - Numero foglio</b>	96
<b>LGIQ - Sigla quadrante</b>	III, SO
<b>LGIC - Altre coordinate significative</b>	mm 95/213
<b>SPR - Specifiche di reperimento</b>	settore CM, portico domus, lato nord, strato C
<b>DSC - DATI DI SCAVO</b>	
<b>DSCA - Autori dello scavo</b>	scavo Soprintendenza
<b>DSCD - Data di scavo</b>	1972
<b>DSCI - Inventario di scavo</b>	CM 2994
<b>ROC - RIFERIMENTO OGGETTI STESSO CONTESTO</b>	
<b>ROCI - Inventario</b>	00023235,00023218,00023300,00023299,00023289,00023351,00023350,00023349,000
<b>ROC - RIFERIMENTO OGGETTI STESSO CONTESTO</b>	
<b>ROCI - Inventario</b>	00023388,00023385,00023424,00023425,00023426,00023427,00023428,00023429,000
<b>OG - OGGETTO</b>	
<b>OGT - OGGETTO</b>	
<b>OGTD - Definizione</b>	coppa
<b>CLS - Classe e produzione</b>	ceramica in terra sigillata lucente
<b>DT - CRONOLOGIA</b>	
<b>DTZ - CRONOLOGIA GENERICA</b>	

<b>DTZG - Secolo</b>	IV d.C.
<b>DTM - Motivazione cronologia</b>	analisi tipologica
<b>MT - DATI TECNICI</b>	
<b>MTC - Materia e tecnica</b>	argilla/ a tornio, levigatura, verniciatura
<b>MIS - MISURE</b>	
<b>MISU - Unità</b>	cm
<b>MISA - Altezza</b>	1
<b>MISD - Diametro</b>	9.5
<b>CO - CONSERVAZIONE</b>	
<b>STC - STATO DI CONSERVAZIONE</b>	
<b>STCC - Stato di conservazione</b>	frammentario
<b>STCS - Indicazioni specifiche</b>	consistenza del materiale deperibile
<b>DA - DATI ANALITICI</b>	
<b>DES - DESCRIZIONE</b>	
<b>DESO - Indicazioni sull'oggetto</b>	Fondo su basso piede ad anello. Questa coppa-mortarium, abbastanza frequente nella sig. mortai e catini per l'uguale funzione che doveva avere la superficie interna irruvidita dagli inclusi; lavorata e levigata al tornio; vernice grigio-rosata iridescente.
<b>TU - CONDIZIONE GIURIDICA E VINCOLI</b>	
<b>ACQ - ACQUISIZIONE</b>	
<b>ACQT - Tipo acquisizione</b>	scavo
<b>ACQL - Luogo acquisizione</b>	La Spezia/ SP/ Ortonovo/ Luni
<b>CDG - CONDIZIONE GIURIDICA</b>	
<b>CDGG - Indicazione generica</b>	proprietà Stato
<b>CDGS - Indicazione specifica</b>	Ministero per i Beni e le Attività Culturali
<b>DO - FONTI E DOCUMENTI DI RIFERIMENTO</b>	
<b>FTA - FOTOGRAFIE</b>	
<b>FTAX - Genere</b>	documentazione allegata
<b>FTAP - Tipo</b>	riproduzione di disegno tecnico
<b>FTAN - Codice identificativo</b>	00023403_D_CM2994
<b>DRA - DOCUMENTAZIONE GRAFICA</b>	
<b>DRAT - Tipo</b>	disegno
<b>DRAS - Scala</b>	1:2

**BIB - BIBLIOGRAFIA****BIBX - Genere** bibliografia specifica**BIBA - Autore** Frova A. (a cura di)**BIBD - Anno di edizione** 1977**BIBN - V., pp., nn.** pp. 34; 179**BIBI - V., tavv., figg.** tav. 119,2**BIBH - Sigla per citazione** 49**BIB - BIBLIOGRAFIA****BIBX - Genere** bibliografia di confronto**BIBA - Autore** Lamboglia N.**BIBD - Anno di edizione** 1963**BIBN - V., pp., nn.** pp. 163-179**BIBH - Sigla per citazione** 1137**CM - COMPILAZIONE****CMP - COMPILAZIONE****CMPD - Data** 1979**FUR - Funzionario responsabile** Durante, Anna Maria**RVM - TRASCRIZIONE PER MEMORIZZAZIONE****RVMD - Data registrazione** 2016**RVMN - Nome revisore** Repetto, Denise**AGG - AGGIORNAMENTO****AGGD - Data** 1981**AGGN - Nome revisore** Gervasini, Lucia