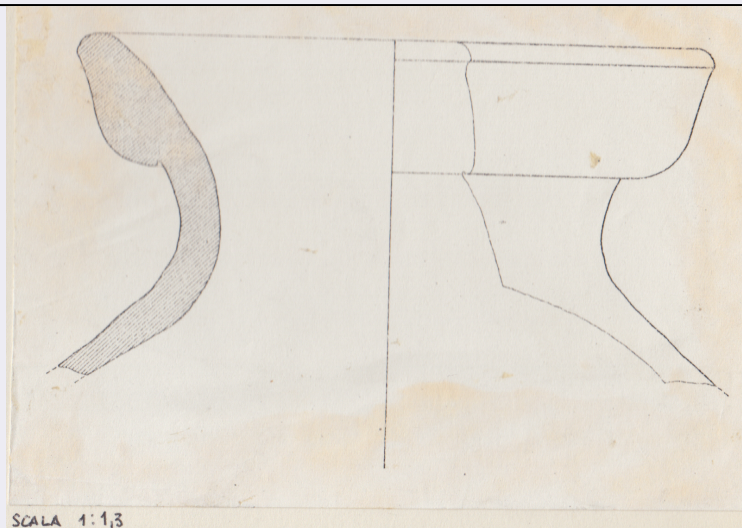


SCHEDA



CD - CODICI

TSK - Tipo di scheda RA

LIR - Livello di ricerca I

NCT - CODICE UNIVOCO

NCTR - Codice regione 07

NCTN - Numero catalogo generale 00023542

ESC - Ente schedatore S19

ECP - Ente competente S19

LC - LOCALIZZAZIONE

PVC - LOCALIZZAZIONE GEOGRAFICO-AMMINISTRATIVA

PVCS - Stato ITALIA

PVCP - Provincia SP

PVCC - Comune Ortonovo

PVL - Altra località Area Archeologica di Luni

LDC - COLLOCAZIONE SPECIFICA

LDCT - Tipologia deposito

LDCQ - Qualificazione statale

LDCN - Denominazione attuale magazzino Casale Menchelli

LDCC - Complesso di appartenenza	Area archeologica di Luni
UB - UBICAZIONE	
INV - INVENTARIO DI MUSEO O SOPRINTENDENZA	
INVN - Numero	58266
LA - ALTRE LOCALIZZAZIONI	
TCL - Tipo di Localizzazione	luogo di reperimento
PRV - LOCALIZZAZIONE GEOGRAFICO-AMMINISTRATIVA	
PRVS - Stato	Italia
PRVP - Provincia	SP
PRVC - Comune	Ortonovo
PRVL - Località	LUNI MARE
RP - REPERIMENTO	
LGI - COORDINATE I.G.M. O ALTRO	
LGII - Istituto	I.G.M.
LGIN - Numero foglio	96
LGIQ - Sigla quadrante	III, SO
LGIC - Altre coordinate significative	mm 95/213
SPR - Specifiche di reperimento	settore CM, saggio sotto il vano C, strato E
DSC - DATI DI SCAVO	
DSCA - Autori dello scavo	scavi Soprintendenza
DSCD - Data di scavo	1972
DSCI - Inventario di scavo	CM 4463
ROC - RIFERIMENTO OGGETTI STESSO CONTESTO	
ROCI - Inventario	00023230,00023229,00023228,00023227,00023226,00023225,00023224,00023253,000
ROC - RIFERIMENTO OGGETTI STESSO CONTESTO	
ROCI - Inventario	00023268,00023269,00023270,00023271,00023272,00023312,00023392,00023378,000
OG - OGGETTO	
OGT - OGGETTO	
OGTD -	

Definizione	anfora
OGTT - Tipologia	Maña C1
CLS - Classe e produzione	anfоре da trasporto/ produzione nordafricana
DT - CRONOLOGIA	
DTZ - CRONOLOGIA GENERICA	
DTZG - Secolo	II-I a.C.
DTZS - Frazione di secolo	II quarto/ prima metà
DTM - Motivazione cronologia	analisi tipologica
MT - DATI TECNICI	
MTC - Materia e tecnica	argilla
MIS - MISURE	
MISU - Unità	cm
MISD - Diametro	12.9
CO - CONSERVAZIONE	
STC - STATO DI CONSERVAZIONE	
STCC - Stato di conservazione	frammentario
STCS - Indicazioni specifiche	consistenza del materiale deperibile
DA - DATI ANALITICI	
DES - DESCRIZIONE	
DESO - Indicazioni sull'oggetto	Frammento di anfora con collo molto breve, quasi inesistente, che si innesta direttamente semplice. E' caratteristico di un contenitore a spalla arrotondata, corpo cilindrico rastremato, variabile per lo più cavo e a base lievemente arrotondata, anse a profilo semicircolare salda, riconducibile ad un'anfora di forma Maña C1 di provenienza nordafricana, adibita molto impasto quasi compatto; colore interno ed esterno giallo grigio, in frattura rosa vivo; dim
TU - CONDIZIONE GIURIDICA E VINCOLI	
ACQ - ACQUISIZIONE	
ACQT - Tipo acquisizione	scavo
ACQL - Luogo acquisizione	La Spezia/ SP/ Ortonovo/ Luni
CDG - CONDIZIONE GIURIDICA	
CDGG - Indicazione generica	proprietà Stato
CDGS - Indicazione	Ministero per i Beni e le Attività Culturali

specifica

DO - FONTI E DOCUMENTI DI RIFERIMENTO

FTA - FOTOGRAFIE

FTAX - Genere	documentazione allegata
FTAP - Tipo	riproduzione di disegno tecnico
FTAN - Codice identificativo	00023542_D_CM4463

DRA - DOCUMENTAZIONE GRAFICA

DRAT - Tipo	disegno
DRAS - Scala	1:1.3

BIB - BIBLIOGRAFIA

BIBX - Genere	bibliografia specifica
BIBA - Autore	Frova A. (a cura di)
BIBD - Anno di edizione	1977
BIBN - V., pp., nn.	pp. 5; 228
BIBI - V., tavv., figg.	tav. 140,16
BIBH - Sigla per citazione	49

BIB - BIBLIOGRAFIA

BIBX - Genere	bibliografia di confronto
BIBA - Autore	Mana De Angulo J. M.
BIBD - Anno di edizione	1951
BIBN - V., pp., nn.	pp. 203-209
BIBH - Sigla per citazione	1547

CM - COMPILAZIONE

CMP - COMPILAZIONE

CMPD - Data	1979
FUR - Funzionario responsabile	Durante, Anna Maria

RVM - TRASCRIZIONE PER MEMORIZZAZIONE

RVMD - Data registrazione	2016
RVMN - Nome revisore	Repetto, Denise

AGG - AGGIORNAMENTO

AGGD - Data	1981
AGGN - Nome revisore	Bulgarelli, Francesca