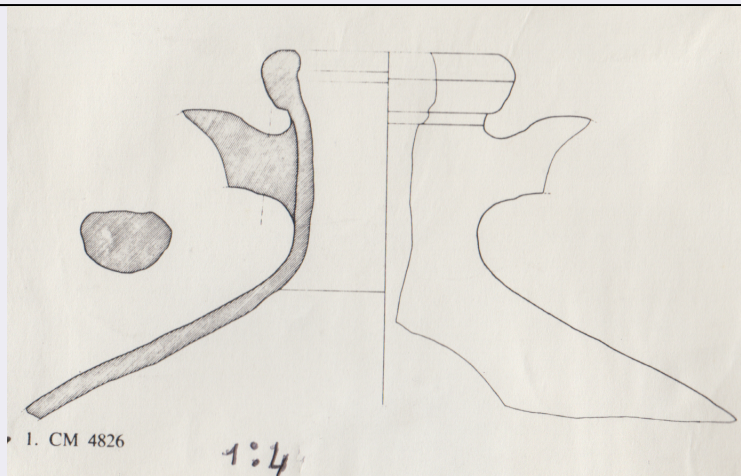


# SCHEDA



## CD - CODICI

**TSK - Tipo di scheda** RA

**LIR - Livello di ricerca** I

### NCT - CODICE UNIVOCO

**NCTR - Codice regione** 07

**NCTN - Numero catalogo generale** 00023588

**ESC - Ente schedatore** S19

**ECP - Ente competente** S19

## LC - LOCALIZZAZIONE

### PVC - LOCALIZZAZIONE GEOGRAFICO-AMMINISTRATIVA

**PVCS - Stato** ITALIA

**PVCP - Provincia** SP

**PVCC - Comune** Ortonovo

**PVL - Altra località** Area Archeologica di Luni

### LDC - COLLOCAZIONE SPECIFICA

**LDCT - Tipologia** museo

**LDCQ - Qualificazione** statale

**LDCN - Denominazione attuale** Museo Archeologico Nazionale di Luni

**LDCC -**

<b>Complesso di appartenenza</b>	Area archeologica di Luni
<b>UB - UBICAZIONE</b>	
<b>INV - INVENTARIO DI MUSEO O SOPRINTENDENZA</b>	
<b>INVN - Numero</b>	58273
<b>LA - ALTRE LOCALIZZAZIONI</b>	
<b>TCL - Tipo di Localizzazione</b>	luogo di reperimento
<b>PRV - LOCALIZZAZIONE GEOGRAFICO-AMMINISTRATIVA</b>	
<b>PRVS - Stato</b>	Italia
<b>PRVP - Provincia</b>	SP
<b>PRVC - Comune</b>	Ortonovo
<b>PRVL - Località</b>	LUNI MARE
<b>RP - REPERIMENTO</b>	
<b>LGI - COORDINATE I.G.M. O ALTRO</b>	
<b>LGII - Istituto</b>	I.G.M.
<b>LGIN - Numero foglio</b>	96
<b>LGIQ - Sigla quadrante</b>	III, SO
<b>LGIC - Altre coordinate significative</b>	mm 95/213
<b>SPR - Specifiche di reperimento</b>	settore CM, saggio sotto la piazza E2, strato A
<b>DSC - DATI DI SCAVO</b>	
<b>DSCA - Autori dello scavo</b>	scavo Soprintendenza
<b>DSCD - Data di scavo</b>	1972
<b>DSCI - Inventario di scavo</b>	CM 4826
<b>ROC - RIFERIMENTO OGGETTI STESSO CONTESTO</b>	
<b>ROCI - Inventario</b>	00023222,00023231,00023232,00023238,00023239,00023240,00023241,00023242,000
<b>ROC - RIFERIMENTO OGGETTI STESSO CONTESTO</b>	
<b>ROCI - Inventario</b>	00023275,00023331,00023332,00023333,00023355,00023361,00023362,00023365,000
<b>ROC - RIFERIMENTO OGGETTI STESSO CONTESTO</b>	
<b>ROCI - Inventario</b>	00023549,00023554,00023555,00023556,00023550,00023560,00023569,00023570,000
<b>ROC - RIFERIMENTO OGGETTI STESSO CONTESTO</b>	

<b>ROCI - Inventario</b>	00023591,00023592,00023593,00023594,00023595,00023596,00023597,00023598,000
<b>ROC - RIFERIMENTO OGGETTI STESSO CONTESTO</b>	
<b>ROCI - Inventario</b>	00023628,00023633,00023634,00023635,00023636,00023637,00023638,00023639,000
<b>OG - OGGETTO</b>	
<b>OGT - OGGETTO</b>	
<b>OGTD - Definizione</b>	anfora
<b>OGTT - Tipologia</b>	Dressel 20
<b>CLS - Classe e produzione</b>	anfоре da trasporto/ produzione iberica
<b>DT - CRONOLOGIA</b>	
<b>DTZ - CRONOLOGIA GENERICA</b>	
<b>DTZG - Secolo</b>	50-70 d.C.
<b>DTM - Motivazione cronologia</b>	analisi tipologica
<b>MT - DATI TECNICI</b>	
<b>MTC - Materia e tecnica</b>	argilla
<b>MIS - MISURE</b>	
<b>MISU - Unità</b>	cm
<b>MISA - Altezza</b>	21.5
<b>MISD - Diametro</b>	11.4
<b>CO - CONSERVAZIONE</b>	
<b>STC - STATO DI CONSERVAZIONE</b>	
<b>STCC - Stato di conservazione</b>	ricomposto
<b>STCS - Indicazioni specifiche</b>	5 frammenti pertinenti e ricomposti; consistenza del materiale deperibile
<b>RS - RESTAURI</b>	
<b>RST - RESTAURI</b>	
<b>RSTD - Data</b>	1975
<b>RSTS - Situazione</b>	provvisorio
<b>RSTE - Ente responsabile</b>	Laboratorio di Soprintendenza
<b>DA - DATI ANALITICI</b>	
<b>DES - DESCRIZIONE</b>	
<b>DESO - Indicazioni sull'oggetto</b>	Anfora con orlo rigonfio, segnato all'interno da un leggero incavo; collo cilindrico non di questo tipo sono caratteristici del I sec. d.C. e, in particolare, dei decenni centrali del sec

**TU - CONDIZIONE GIURIDICA E VINCOLI****ACQ - ACQUISIZIONE**

**ACQT - Tipo  
acquisizione** scavo

**ACQL - Luogo  
acquisizione** La Spezia/ SP/ Ortonovo/ Luni

**CDG - CONDIZIONE GIURIDICA**

**CDGG -  
Indicazione  
generica** proprietà Stato

**CDGS -  
Indicazione  
specifica** Ministero per i Beni e le Attività Culturali

**DO - FONTI E DOCUMENTI DI RIFERIMENTO****FTA - FOTOGRAFIE**

**FTAX - Genere** documentazione allegata

**FTAP - Tipo** riproduzione di disegno tecnico

**FTAN - Codice  
identificativo** 00023588\_D\_CM4826

**DRA - DOCUMENTAZIONE GRAFICA**

**DRAT - Tipo** disegno

**DRAS - Scala** 1:4

**BIB - BIBLIOGRAFIA**

**BIBX - Genere** bibliografia specifica

**BIBA - Autore** Frova A. (a cura di)

**BIBD - Anno  
di edizione** 1977

**BIBN - V., pp.,  
nn.** pp. 9-12; 247-248

**BIBI - V.,  
tavv., figg.** tav. 147,1

**BIBH - Sigla  
per citazione** 49

**BIB - BIBLIOGRAFIA**

**BIBX - Genere** bibliografia di confronto

**BIBA - Autore** AA.VV.

**BIBD - Anno  
di edizione** 1973

**BIBN - V., pp.,  
nn.** p. 524

**BIBH - Sigla  
per citazione** 89

**CM - COMPILAZIONE****CMP - COMPILAZIONE**

**CMPD - Data** 1979

**FUR -**

<b>Funzionario responsabile</b>	Durante, Anna Maria
---------------------------------	---------------------

**RVM - TRASCRIZIONE PER MEMORIZZAZIONE**

<b>RVMD - Data registrazione</b>	2016
----------------------------------	------

<b>RVMN - Nome revisore</b>	Repetto, Denise
-----------------------------	-----------------

**AGG - AGGIORNAMENTO**

<b>AGGD - Data</b>	1981
--------------------	------

<b>AGGN - Nome revisore</b>	Gervasini, Lucia
-----------------------------	------------------

**AN - ANNOTAZIONI**

<b>OSS - Osservazioni</b>	Restauri: incollaggio con collante reversibile; integrazione con gesso da dentista, tinteggi
---------------------------	--