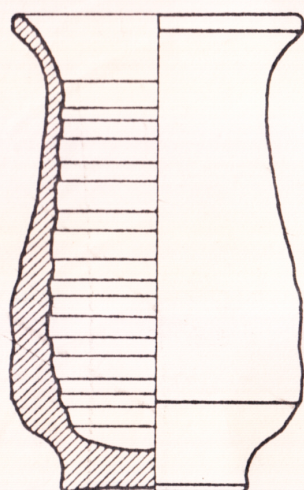


SCHEDA



CM 11796

104

CD - CODICI

TSK - Tipo di scheda RA

LIR - Livello di ricerca I

NCT - CODICE UNIVOCO

NCTR - Codice regione 07

NCTN - Numero catalogo generale 00023687

ESC - Ente schedatore S19

ECP - Ente competente S19

LC - LOCALIZZAZIONE

PVC - LOCALIZZAZIONE GEOGRAFICO-AMMINISTRATIVA

PVCS - Stato ITALIA

PVCP - Provincia SP

PVCC - Comune Ortonovo

PVL - Altra località Area Archeologica di Luni

LDC - COLLOCAZIONE SPECIFICA

LDCT - Tipologia deposito

LDCQ - Qualificazione statale

LDCN - Denominazione attuale Magazzino Nord

LDCC - Complesso di appartenenza Area archeologica di Luni

UB - UBICAZIONE

INV - INVENTARIO DI MUSEO O SOPRINTENDENZA

INVN - Numero 58653

LA - ALTRE LOCALIZZAZIONI

TCL - Tipo di Localizzazione	luogo di reperimento
-------------------------------------	----------------------

PRV - LOCALIZZAZIONE GEOGRAFICO-AMMINISTRATIVA

PRVS - Stato	Italia
---------------------	--------

PRVP - Provincia	SP
-------------------------	----

PRVC - Comune	Ortonovo
----------------------	----------

PRC - COLLOCAZIONE SPECIFICA

PRCD - Denominazione	CM
-----------------------------	----

RP - REPERIMENTO**LGI - COORDINATE I.G.M. O ALTRO**

LGIN - Numero foglio	96
-----------------------------	----

LGIQ - Sigla quadrante	III SO mm 95/213
-------------------------------	------------------

SPR - Specifiche di reperimento	Settore CM/Domus orientale/portico con colonnine/lato est/strato C1
--	---

DSC - DATI DI SCAVO

DSCF - Ente responsabile	Soprintendenza
---------------------------------	----------------

DSCD - Data di scavo	1974
-----------------------------	------

DSCI - Inventario di scavo	CM 11796
-----------------------------------	----------

OG - OGGETTO**OGT - OGGETTO**

OGTD - Definizione	anforisco
---------------------------	-----------

DT - CRONOLOGIA**DTZ - CRONOLOGIA GENERICA**

DTZG - Secolo	III d.C. ante
----------------------	---------------

DTM - Motivazione cronologia	analisi dei materiali
-------------------------------------	-----------------------

MT - DATI TECNICI

MTC - Materia e tecnica	argilla/ a tornio
--------------------------------	-------------------

MIS - MISURE

MISU - Unità	cm
---------------------	----

MISA - Altezza	6.9
-----------------------	-----

CO - CONSERVAZIONE**STC - STATO DI CONSERVAZIONE**

STCC - Stato di conservazione	integro
--------------------------------------	---------

DA - DATI ANALITICI**DES - DESCRIZIONE**

DESO - Indicazioni sull'oggetto	anforisco a base piana, con corpo subcilindrico e orlo lievemente estroflesso, fitte costolature all'interno e all'esterno. Sull'utilizzazione di questi utensili sono state avanzate varie ipotesi, l'ultima in ordine di tempo tende a dimostrare la funzionalità come utensili per stappare le anfore (cfr. Rodriguez Almeida 1943, pp. 813-818). Il pezzo proviene da uno strato della metà del III sec. d.C. Argilla a impasto molto compatto; superficie interna e esterna giallo rosata, in frattura buno pallido; dimagrante molto scarso, bianco.
--	--

TU - CONDIZIONE GIURIDICA E VINCOLI

CDG - CONDIZIONE GIURIDICA**CDGG - Indicazione
generica**

proprietà Stato

**CDGS - Indicazione
specifica**

Ministero per i Beni e le Attività Culturali

DO - FONTI E DOCUMENTI DI RIFERIMENTO**FTA - FOTOGRAFIE****FTAX - Genere**

documentazione allegata

FTAP - Tipo

riproduzione di disegno tecnico

FTAN - Codice identificativo

CM 11796

BIB - BIBLIOGRAFIA**BIBX - Genere**

bibliografia specifica

BIBA - Autore

Frova A. (a cura di)

BIBD - Anno di edizione

1977

BIBN - V., pp., nn.

pp. 265-266

BIBI - V., tavv., figg.

tav. 251, 23

BIBH - Sigla per citazione

49

BIB - BIBLIOGRAFIA**BIBX - Genere**

bibliografia di confronto

BIBA - Autore

Rodriguez Almeida E.

BIBD - Anno di edizione

1974

BIBN - V., pp., nn.

pp. 813-818

BIBH - Sigla per citazione

1578

CM - COMPILAZIONE**CMP - COMPILAZIONE****CMPD - Data**

1979

CMPN - Nome compilatore

Sannazaro, Marco

**FUR - Funzionario
responsabile**

Durante, Anna Maria

RVM - TRASCRIZIONE PER MEMORIZZAZIONE**RVMD - Data registrazione**

2016

RVMN - Nome revisore

Del Galdo, Elisa

AGG - AGGIORNAMENTO**AGGD - Data**

1981

AGGN - Nome revisore

Gervasini, Lucia

AN - ANNOTAZIONI**OSS - Osservazioni**

oggetti dello stesso complesso: 07/00023235, 07/0002318, 07/00023300, 07/00023299, 07/00023349, 07/00023348, 07/00023345, 07/0003344, 07/00023343, 07/00023342, 07/00023280, 07/00023278, 07/00023321, 07/00023320, 07/00023297, 07/00023289, 07/00023401, 07/00023400, 07/00023383, 07/00023395, 07/00023391, 07/00023389, 07/00023388, 07/00023385, 07/00023424, 07/00023425, 07/00023426, 07/00023427, 07/00023428, 07/00023429, 07/00023430, 07/00023431, 07/00023432, 07/00023433, 07/00023420, 07/00023421, 07/00023422, 07/00023423, 07/00023409, 07/00023403, 07/00023557, 07/00023558, 07/00023559, 07

/00023515, 07/00023668, 07/00023684, 07/00023678, 07/00023679,
07/00023655, 07/00023677, 07/00023669, 07/00023670, 07
/00023671, 07/00023672, 07/00023653, 07/00023629, 07/00023685,
07/00023686, 07/00023687