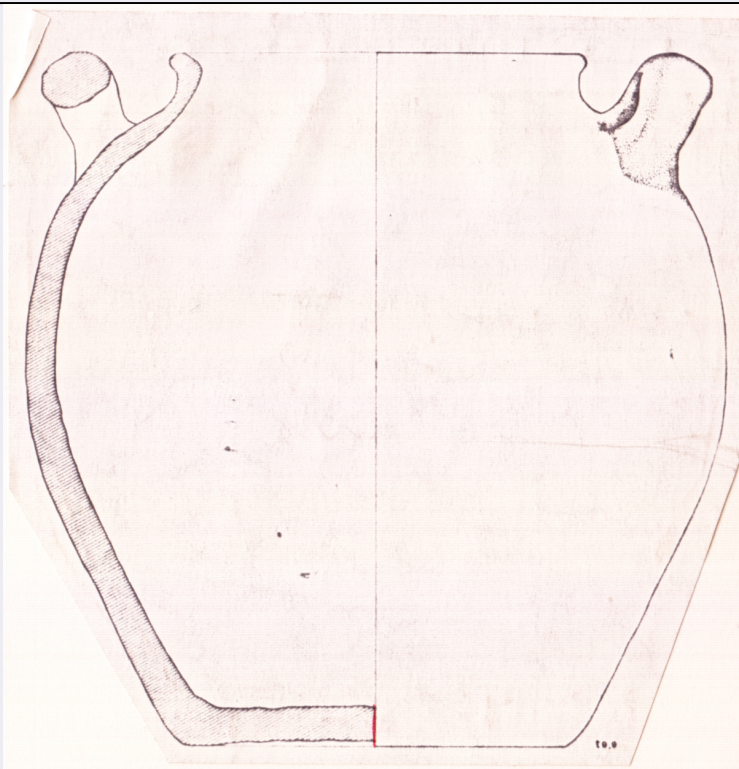


SCHEDA



CD - CODICI

TSK - Tipo di scheda	RA
LIR - Livello di ricerca	I
NCT - CODICE UNIVOCO	
NCTR - Codice regione	07
NCTN - Numero catalogo generale	00023710
ESC - Ente schedatore	S19
ECP - Ente competente	S19

LC - LOCALIZZAZIONE

PVC - LOCALIZZAZIONE GEOGRAFICO-AMMINISTRATIVA

PVCS - Stato	ITALIA
PVCP - Provincia	SP
PVCC - Comune	Ortonovo
PVL - Altra località	Area Archeologica di Luni

LDC - COLLOCAZIONE SPECIFICA

LDCT - Tipologia	deposito
LDCQ - Qualificazione	statale
LDCN - Denominazione attuale	Casale Fontanini
LDCC - Complesso di appartenenza	Area Archeologica di Luni

UB - UBICAZIONE

INV - INVENTARIO DI MUSEO O SOPRINTENDENZA

INVN - Numero	38018
---------------	-------

LA - ALTRE LOCALIZZAZIONI

TCL - Tipo di Localizzazione	luogo di reperimento
-------------------------------------	----------------------

PRV - LOCALIZZAZIONE GEOGRAFICO-AMMINISTRATIVA

PRVS - Stato	Italia
---------------------	--------

PRVP - Provincia	SP
-------------------------	----

PRVC - Comune	Ameglia
----------------------	---------

PRVF - Frazione	Cafaggio
------------------------	----------

PRC - COLLOCAZIONE SPECIFICA

PRCD - Denominazione	AM
-----------------------------	----

RP - REPERIMENTO**LGI - COORDINATE I.G.M. O ALTRO**

LGIN - Numero foglio	96
-----------------------------	----

LGIQ - Sigla quadrante	III SO mm 72/29
-------------------------------	-----------------

SPR - Specifiche di reperimento	tomba a cassetta n. 9
--	-----------------------

DSC - DATI DI SCAVO

DSCF - Ente responsabile	Soprintendenza
---------------------------------	----------------

DSCD - Data di scavo	1976
-----------------------------	------

DSCI - Inventario di scavo	AM T. 9/9
-----------------------------------	-----------

OG - OGGETTO**OGT - OGGETTO**

OGTD - Definizione	olla
---------------------------	------

DT - CRONOLOGIA**DTZ - CRONOLOGIA GENERICA**

DTZG - Secolo	III a.C. prima metà
----------------------	---------------------

DTM - Motivazione cronologia	analisi dei materiali
-------------------------------------	-----------------------

MT - DATI TECNICI

MTC - Materia e tecnica	argilla/ a tornio, lisciatura
--------------------------------	-------------------------------

MIS - MISURE

MISU - Unità	cm
---------------------	----

MISA - Altezza	22
-----------------------	----

MISD - Diametro	14
------------------------	----

CO - CONSERVAZIONE**STC - STATO DI CONSERVAZIONE**

STCC - Stato di conservazione	integro
--------------------------------------	---------

STCS - Indicazioni specifiche	due incrinature dell'orlo alla spalla, con una piccola lacuna. Prelievo del contenuto: argilla e sabbia, ossa combuste e oggetti del corredo; essiccazione lenta con passaggi graduali ad ambiente ad U.R. inferiore a 40% e temperatura 18-20°; prima pulitura durante la fase di essiccazione; seconda pulitura a bisturi; consolidamento dell'argilla con metacrilato in soluzione al 2% e 5%; neg. L 7066
--------------------------------------	---

RS - RESTAURI**RST - RESTAURI**

RSTD - Data	1977
RSTS - Situazione	scheda restauro: AM C 59
RSTE - Ente responsabile	Gabinetto di Restauro della Soprintendenza
DA - DATI ANALITICI	
DES - DESCRIZIONE	
DESO - Indicazioni sull'oggetto	labbro svasato appena accennato; breve gola; spalla breve arrotondata; ventre semiovoidale; fondo piano. Anse a sezione circolare impostate orizzontalmente sulla spalla con sviluppo verticale. All'interno sul fondo e all'attacco con la parete due solcature concentriche irregolari. Argilla rosso mattone con frequenti inclusi digrandi dimensioni, biancastri scagliosi. Probabilmente lavorata al tornio lento e lisciata.
TU - CONDIZIONE GIURIDICA E VINCOLI	
CDG - CONDIZIONE GIURIDICA	
CDGG - Indicazione generica	proprietà Stato
CDGS - Indicazione specifica	Ministero per i Beni e le Attività Culturali
DO - FONTI E DOCUMENTI DI RIFERIMENTO	
FTA - FOTOGRAFIE	
FTAX - Genere	documentazione allegata
FTAP - Tipo	riproduzione di disegno tecnico
FTAN - Codice identificativo	AM T. 9/9
CM - COMPILAZIONE	
CMP - COMPILAZIONE	
CMPD - Data	1978
CMPN - Nome compilatore	Massari, Gabriella
FUR - Funzionario responsabile	Durante, Anna Maria
RVM - TRASCRIZIONE PER MEMORIZZAZIONE	
RVMD - Data registrazione	2016
RVMN - Nome revisore	Del Galdo, Elisa
AGG - AGGIORNAMENTO	
AGGD - Data	1981
AGGN - Nome revisore	Gervasini, Lucia
AN - ANNOTAZIONI	
OSS - Osservazioni	Conteneva una fibula in bronzo, AM T. 9/17; un puntale di lancia in ferro, AM T. 9/18. Fanno parte dello stesso corredo: ceramica: cinerario AM T. 9/1; un cinerario, AM T. 9/10; una ciotola di copertura, AM T. 9/11; un cinerario biancato, AM T. 9/9; due ollette, AM T. 9/14-15; un bicchiere, AM T. 9/4; una ciotola, AM T. 9/5; una ciotola a vernice nera, AM T. 9/12; una coppa biancata a vernice nera, AM T. 9/13; uno skyphos a vernice nera, AM T. 9/3; oro: un orecchino, AM T. 9/21; argento: anellino aperto in argento AM T. 9/23; alcuni globetti in argento AM T. 9/19; bronzo: una fibula, AM T. 9/16; una fibula framm., AM T. 9/25; placca di cintura in bronzo AM T. 9/20; frr. non leggibili, AM T. 9/22; ferro: punta di lancia, AM T. 9/6; pietra dura: due fusaiole, AM T. 9/7-8; vetro: un vago framm. e un frustulo in vetro, AM T. 9/24. Foto assenti: diap. AM 371, AM 413

