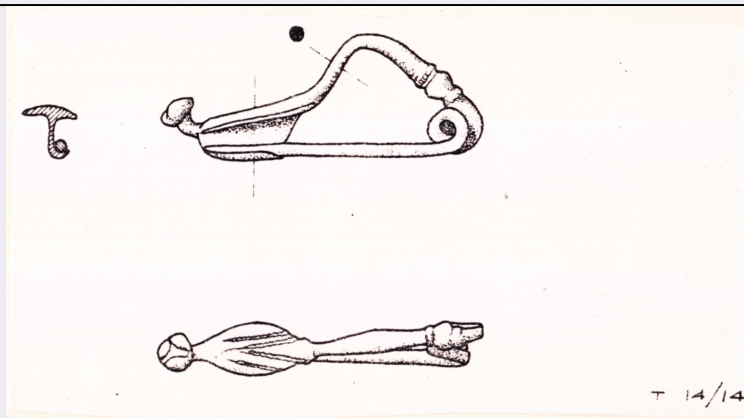


# SCHEDA



## CD - CODICI

TSK - Tipo di scheda RA

LIR - Livello di ricerca I

### NCT - CODICE UNIVOCO

NCTR - Codice regione 07

NCTN - Numero catalogo generale 00023716

ESC - Ente schedatore S19

ECP - Ente competente S19

## LC - LOCALIZZAZIONE

### PVC - LOCALIZZAZIONE GEOGRAFICO-AMMINISTRATIVA

PVCS - Stato ITALIA

PVCP - Provincia SP

PVCC - Comune Ortonovo

PVL - Altra località Area Archeologica di Luni

### LDC - COLLOCAZIONE SPECIFICA

LDCT - Tipologia deposito

LDCQ - Qualificazione statale

LDCN - Denominazione attuale Casale Fontanini

LDCC - Complesso di appartenenza Area Archeologica di Luni

## UB - UBICAZIONE

### INV - INVENTARIO DI MUSEO O SOPRINTENDENZA

INVN - Numero 38119

## LA - ALTRE LOCALIZZAZIONI

TCL - Tipo di Localizzazione luogo di reperimento

### PRV - LOCALIZZAZIONE GEOGRAFICO-AMMINISTRATIVA

PRVS - Stato Italia

PRVP - Provincia SP

PRVC - Comune Ameglia

PRVF - Frazione Cafaggio

**PRC - COLLOCAZIONE SPECIFICA**

<b>PRCD - Denominazione</b>	AM
-----------------------------	----

**RP - REPERIMENTO****LGI - COORDINATE I.G.M. O ALTRO**

<b>LGIN - Numero foglio</b>	96
-----------------------------	----

<b>LGIQ - Sigla quadrante</b>	III SO mm 72/29
-------------------------------	-----------------

<b>SPR - Specifiche di reperimento</b>	tomba a cassetta n. 14
--	------------------------

**DSC - DATI DI SCAVO**

<b>DSCF - Ente responsabile</b>	Soprintendenza
---------------------------------	----------------

<b>DSCD - Data di scavo</b>	1977
-----------------------------	------

<b>DSCI - Inventario di scavo</b>	AM T. 14/14
-----------------------------------	-------------

**OG - OGGETTO****OGT - OGGETTO**

<b>OGTD - Definizione</b>	fibula
---------------------------	--------

**DT - CRONOLOGIA****DTZ - CRONOLOGIA GENERICA**

<b>DTZG - Secolo</b>	III a.C. prima metà
----------------------	---------------------

<b>DTM - Motivazione cronologia</b>	analisi dei materiali
-------------------------------------	-----------------------

**MT - DATI TECNICI**

<b>MTC - Materia e tecnica</b>	bronzo
--------------------------------	--------

**MIS - MISURE**

<b>MISU - Unità</b>	cm
---------------------	----

<b>MISN - Lunghezza</b>	5.5
-------------------------	-----

**CO - CONSERVAZIONE****STC - STATO DI CONSERVAZIONE**

<b>STCC - Stato di conservazione</b>	frammentario
--------------------------------------	--------------

<b>STCS - Indicazioni specifiche</b>	Lavaggi intensivi in acqua distillata; essiccazione in ambiente a 40°; asportazione meccanica manuale dei prodotti di corrosione con bisturi al microscopico stereoscopico a 30X; trattamento stabilizzante per immersione in B.T.A. in soluzione al 3% in alcool etilico; essiccazione in ambiente a 40°; protezione delle superfici con metacrilato in soluzione al 2 e 5%; ricomposizione dei frammenti con resina epossidica previa applicazione di un primer reversibile in solventi chetonici.
--------------------------------------	--

**RS - RESTAURI****RST - RESTAURI**

<b>RSTD - Data</b>	1978
--------------------	------

<b>RSTS - Situazione</b>	scheda restauro: AM B 51
--------------------------	--------------------------

<b>RSTE - Ente responsabile</b>	Gabinetto di Restauro della Soprintendenza
---------------------------------	--

**DA - DATI ANALITICI****DES - DESCRIZIONE**

	Fibula affine al tipo Certosa; arco rialzato quasi a gomito a sezione ovale; piccolo globetto presso la molla a due giri con due collarini alle
--	---

**DESO - Indicazioni  
sull'oggetto**

estemità mostranti tracce di ovoli; staffa romboidale decorata da un motivo ad angolo formato dal convergere di due linee perlineate; desinente con un bottone lenticolare decorato da un'incisione a triscele; aggancio a J.

## TU - CONDIZIONE GIURIDICA E VINCOLI

### CDG - CONDIZIONE GIURIDICA

**CDGG - Indicazione  
generica**

proprietà Stato

**CDGS - Indicazione  
specificata**

Ministero per i Beni e le Attività Culturali

## DO - FONTI E DOCUMENTI DI RIFERIMENTO

### FTA - FOTOGRAFIE

**FTAX - Genere**

documentazione allegata

**FTAP - Tipo**

riproduzione di disegno tecnico

**FTAN - Codice identificativo**

AM T. 14/14

## CM - COMPILAZIONE

### CMP - COMPILAZIONE

**CMPD - Data**

1979

**CMPN - Nome compilatore**

Gambari, Filippo

**FUR - Funzionario  
responsabile**

Durante, Anna Maria

### RVM - TRASCRIZIONE PER MEMORIZZAZIONE

**RVMD - Data registrazione**

2016

**RVMN - Nome revisore**

Del Galdo, Elisa

### AGG - AGGIORNAMENTO

**AGGD - Data**

1981

**AGGN - Nome revisore**

Gervasini, Lucia

## AN - ANNOTAZIONI

**OSS - Osservazioni**

era contenuto nell'olla cineraria AM T. 14/1. Fanno parte del corredo: Ceramica: ciotola-coperchio a v. n. AM T. 14/2; fusaiola AM T. 14/3; ciotolina AM T. 14/4; olletta AM T. 14/5; fusaiola AM T. 14/6. Bronzo: placca AM T. 14/13; pendaglio AM T. 14/15; pendaglio AM T. 14/16; pendaglio AM T. 14/17; fibula AM T. 14/18; frammento di filo AM T. 14/19; frammenti di piattina AM T. 14/20; fibula AM T. 14/21; globetti AM T. 14/22; frammento AM T. 14/31. Argento: anello AM T. 14/7; anello AM T. 14/8; spirale AM T. 14/9. Oro: spirale AM T. 14/10. Vetro: vago AM T. 14/11; vago AM T. 14/23; vago AM T. 14/24; vago AM T. 14/25; vago AM T. 14/26; vago AM T. 14/27; vago AM T. 14/29; vago AM T. 14/32. Osso: AM T. 14/12; AM T. 14/28. Ambra: AM T. 14/30. Foto assenti: diap. AM 447-448