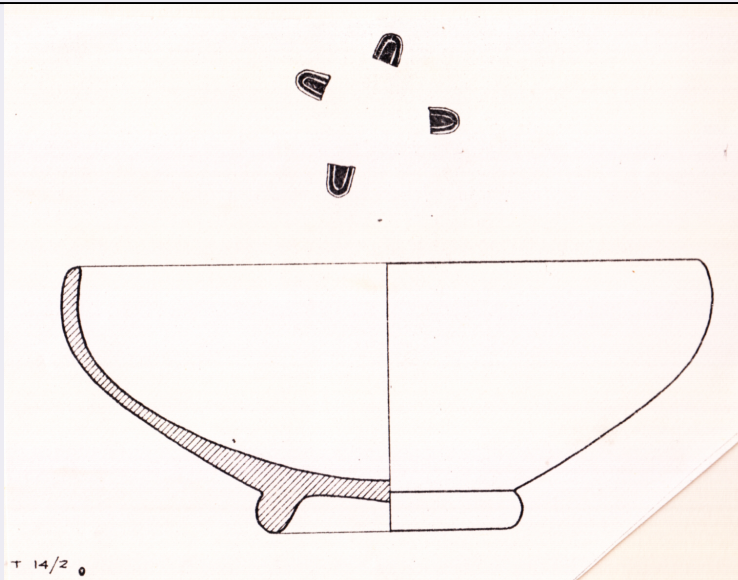


# SCHEDA



## CD - CODICI

TSK - Tipo di scheda RA

LIR - Livello di ricerca I

### NCT - CODICE UNIVOCO

NCTR - Codice regione 07

NCTN - Numero catalogo generale 00023727

ESC - Ente schedatore S19

ECP - Ente competente S19

## LC - LOCALIZZAZIONE

### PVC - LOCALIZZAZIONE GEOGRAFICO-AMMINISTRATIVA

PVCS - Stato ITALIA

PVCP - Provincia SP

PVCC - Comune Ortonovo

PVL - Altra località Area Archeologica di Luni

### LDC - COLLOCAZIONE SPECIFICA

LDCT - Tipologia deposito

LDCQ - Qualificazione statale

LDCN - Denominazione attuale Casale Fontanini

LDCC - Complesso di appartenenza Area Archeologica di Luni

## UB - UBICAZIONE

### INV - INVENTARIO DI MUSEO O SOPRINTENDENZA

INVN - Numero 38107

## LA - ALTRE LOCALIZZAZIONI

TCL - Tipo di Localizzazione luogo di reperimento

### PRV - LOCALIZZAZIONE GEOGRAFICO-AMMINISTRATIVA

PRVS - Stato Italia

<b>PRVP - Provincia</b>	SP
<b>PRVC - Comune</b>	Ameglia
<b>PRVF - Frazione</b>	Cafaggio
<b>PRC - COLLOCAZIONE SPECIFICA</b>	
<b>PRCD - Denominazione</b>	AM
<b>RP - REPERIMENTO</b>	
<b>LGI - COORDINATE I.G.M. O ALTRO</b>	
<b>LGIN - Numero foglio</b>	96
<b>LGIQ - Sigla quadrante</b>	III SO mm 72/29
<b>SPR - Specifiche di reperimento</b>	tomba a cassetta n. 14
<b>DSC - DATI DI SCAVO</b>	
<b>DSCF - Ente responsabile</b>	Soprintendenza
<b>DSCD - Data di scavo</b>	1977
<b>DSCI - Inventario di scavo</b>	AM T. 14/2
<b>OG - OGGETTO</b>	
<b>OGT - OGGETTO</b>	
<b>OGTD - Definizione</b>	ciotola
<b>OGTT - Tipologia</b>	forma Lamboglia 27b
<b>CLS - Classe e produzione</b>	ceramica a vernice nera
<b>DT - CRONOLOGIA</b>	
<b>DTZ - CRONOLOGIA GENERICA</b>	
<b>DTZG - Secolo</b>	III a.C. prima metà
<b>DTM - Motivazione cronologia</b>	analisi dei materiali
<b>MT - DATI TECNICI</b>	
<b>MTC - Materia e tecnica</b>	argilla/ a tornio
<b>MIS - MISURE</b>	
<b>MISU - Unità</b>	cm
<b>MISA - Altezza</b>	6.7
<b>MISV - Varie</b>	diametro bocca 6.7
<b>CO - CONSERVAZIONE</b>	
<b>STC - STATO DI CONSERVAZIONE</b>	
<b>STCC - Stato di conservazione</b>	ricomposta da più frammenti
<b>STCS - Indicazioni specifiche</b>	essiccazione lenta con passaggi graduali ad ambiente ad U.R. inferiore a 40% e temperatura 18-20°; prima pulitura durante la fase di essiccazione; seconda pulitura a bisturi; consolidamento dell'argilla con metacrilato in soluzione al 2% e 5%; incollaggio dei frammenti con resina epossidica previa applicazione di un primer reversibile sulle superfici di frattura.
<b>RS - RESTAURI</b>	
<b>RST - RESTAURI</b>	
<b>RSTD - Data</b>	1978
<b>RSTS - Situazione</b>	scheda restauro: AM C 101

**RSTE - Ente responsabile**

Gabinetto di Restauro della Soprintendenza

**DA - DATI ANALITICI****DES - DESCRIZIONE****DESO - Indicazioni  
sull'oggetto**

ciotola a vernice nera; labbro leggermente rientrante; vasca a calotta sferica, piede rigonfio distinto da scanalatura, a spigolo smussato, base ad anello e superficie interna obliqua; sulla superficie interna è visibile un tondo d'empilement in bruno, segnato da una leggera depressione lungo il margine. Forma Lamboglia 27b (cfr. Lamboglia 1952, pp. 176-177; Morel 1969, pp. 60 ss fig. 2; per il bollo cfr. Morel 1969, fig. 6, 38). Argilla figulina beige-rosata; vernice tendente a scrostarsi.

**STM - STEMMI, EMBLEMI, MARCHI****STMC - Classe di  
appartenenza**

bollo

**STMU - Quantità**

4

**STMP - Posizione**

sul fondo interno

**STMD - Descrizione**

quattro doppi semiovoli disposti con schema a croce

**TU - CONDIZIONE GIURIDICA E VINCOLI****CDG - CONDIZIONE GIURIDICA****CDGG - Indicazione  
generica**

proprietà Stato

**CDGS - Indicazione  
specifica**

Ministero per i Beni e le Attività Culturali

**DO - FONTI E DOCUMENTI DI RIFERIMENTO****FTA - FOTOGRAFIE****FTAX - Genere**

documentazione allegata

**FTAP - Tipo**

riproduzione di disegno tecnico

**FTAN - Codice identificativo**

AM T. 14/2

**BIB - BIBLIOGRAFIA****BIBX - Genere**

bibliografia specifica

**BIBA - Autore**

Durante A. / Massari G.

**BIBD - Anno di edizione**

1977

**BIBN - V., pp., nn.**

p. 27

**BIBI - V., tavv., figg.**

fig. 11, 3

**BIBH - Sigla per citazione**

1254

**BIB - BIBLIOGRAFIA****BIBX - Genere**

bibliografia di confronto

**BIBA - Autore**

Lamboglia N.

**BIBD - Anno di edizione**

1952

**BIBN - V., pp., nn.**

pp. 176-177

**BIBH - Sigla per citazione**

283

**BIB - BIBLIOGRAFIA****BIBX - Genere**

bibliografia di confronto

**BIBA - Autore**

Morel J.-P.

**BIBD - Anno di edizione**

1969

**BIBN - V., pp., nn.**

pp. 60 ss

<b>BIBI - V., tavv., figg.</b>	fig. 2, 6, 38
<b>BIBH - Sigla per citazione</b>	1253
<b>CM - COMPILAZIONE</b>	
<b>CMP - COMPILAZIONE</b>	
<b>CMPD - Data</b>	1979
<b>CMPN - Nome compilatore</b>	Gambari, Filippo
<b>FUR - Funzionario responsabile</b>	Durante, Anna Maria
<b>RVM - TRASCRIZIONE PER MEMORIZZAZIONE</b>	
<b>RVMD - Data registrazione</b>	2016
<b>RVMN - Nome revisore</b>	Del Galdo, Elisa
<b>AGG - AGGIORNAMENTO</b>	
<b>AGGD - Data</b>	1981
<b>AGGN - Nome revisore</b>	Gervasini, Lucia
<b>AN - ANNOTAZIONI</b>	
<b>OSS - Osservazioni</b>	Era collocata come coperchio sull'olla cineraria AM T. 14/1. Fanno parte del corredo: Ceramica: fusaiola AM T. 14/3; ciotolina AM T. 14/4; olletta AM T. 14/5; fusaiola AM T. 14/6. Bronzo: placca AM T. 14/13; fibula AM T. 14/14; pendaglio AM T. 14/15; pendaglio AM T. 14/16; pendaglio AM T. 14/17; fibula AM T. 14/18; frammento di filo AM T. 14/19; frammenti di piattina AM T. 14/20; fibula AM T. 14/21; globetti AM T. 14/22; frammento AM T. 14/31. Argento: anello AM T. 14/7; anello AM T. 14/8; spirale AM T. 14/9. Oro: spirale AM T. 14/10. Vetro: vago AM T. 14/11; vago AM T. 14/23; vago AM T. 14/24; vago AM T. 14/25; vago AM T. 14/26; vago AM T. 14/27; vago AM T. 14/29; vago AM T. 14/32. Osso: AM T. 14/12; AM T. 14/28. Ambra: AM T. 14/30. Foto assenti: neg. E 14438; diap. AM 261-262