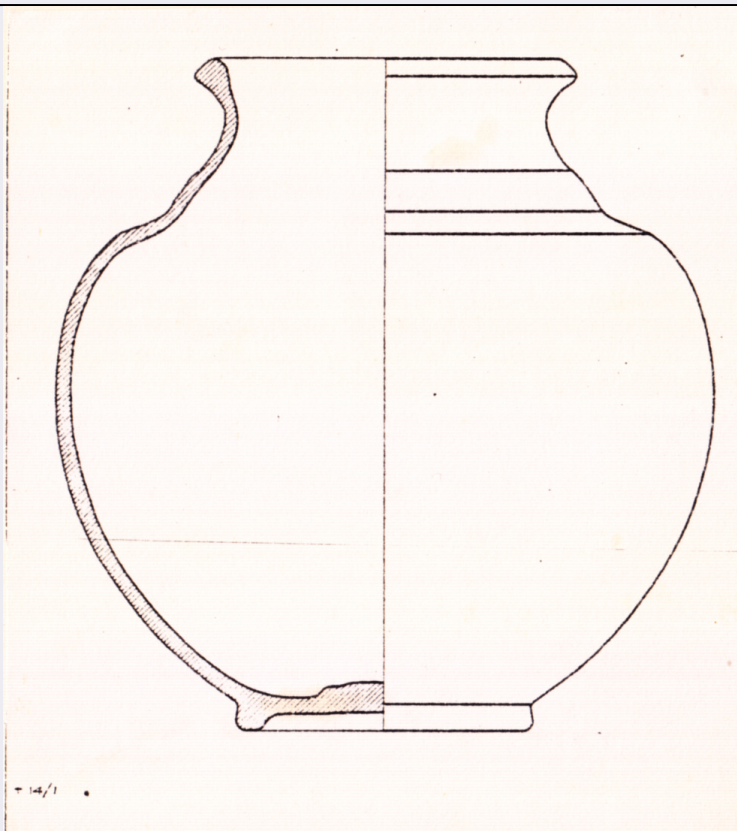


# SCHEDA



## CD - CODICI

TSK - Tipo di scheda	RA
LIR - Livello di ricerca	I
NCT - CODICE UNIVOCO	
NCTR - Codice regione	07
NCTN - Numero catalogo generale	00023728
ESC - Ente schedatore	S19
ECP - Ente competente	S19

## LC - LOCALIZZAZIONE

### PVC - LOCALIZZAZIONE GEOGRAFICO-AMMINISTRATIVA

PVCS - Stato	ITALIA
PVCP - Provincia	SP
PVCC - Comune	Ortonovo
PVL - Altra località	Area Archeologica di Luni

### LDC - COLLOCAZIONE SPECIFICA

LDCT - Tipologia	deposito
LDCQ - Qualificazione	statale
LDCN - Denominazione attuale	Casale Fontanini
LDCC - Complesso di appartenenza	Area Archeologica di Luni

## UB - UBICAZIONE

INV - INVENTARIO DI MUSEO O SOPRINTENDENZA

<b>INVN - Numero</b>	38106
<b>LA - ALTRE LOCALIZZAZIONI</b>	
<b>TCL - Tipo di Localizzazione</b>	luogo di reperimento
<b>PRV - LOCALIZZAZIONE GEOGRAFICO-AMMINISTRATIVA</b>	
<b>PRVS - Stato</b>	Italia
<b>PRVP - Provincia</b>	SP
<b>PRVC - Comune</b>	Ameglia
<b>PRVF - Frazione</b>	Cafaggio
<b>PRC - COLLOCAZIONE SPECIFICA</b>	
<b>PRCD - Denominazione</b>	AM
<b>RP - REPERIMENTO</b>	
<b>LGI - COORDINATE I.G.M. O ALTRO</b>	
<b>LGIN - Numero foglio</b>	96
<b>LGIQ - Sigla quadrante</b>	III SO mm 72/29
<b>SPR - Specifiche di reperimento</b>	tomba a cassetta n. 14
<b>DSC - DATI DI SCAVO</b>	
<b>DSCF - Ente responsabile</b>	Soprintendenza
<b>DSCD - Data di scavo</b>	1977
<b>DSCI - Inventario di scavo</b>	AM T. 14/1
<b>OG - OGGETTO</b>	
<b>OGT - OGGETTO</b>	
<b>OGTD - Definizione</b>	olla
<b>DT - CRONOLOGIA</b>	
<b>DTZ - CRONOLOGIA GENERICA</b>	
<b>DTZG - Secolo</b>	III a.C. prima metà
<b>DTM - Motivazione cronologia</b>	analisi dei materiali
<b>MT - DATI TECNICI</b>	
<b>MTC - Materia e tecnica</b>	argilla/ a tornio
<b>MIS - MISURE</b>	
<b>MISU - Unità</b>	cm
<b>MISA - Altezza</b>	20.8
<b>MISV - Varie</b>	diametro bocca 10.5
<b>CO - CONSERVAZIONE</b>	
<b>STC - STATO DI CONSERVAZIONE</b>	
<b>STCC - Stato di conservazione</b>	integrata
<b>STCS - Indicazioni specifiche</b>	Prelievo del contenuto e del corredo; essiccazione lenta con passaggi graduali ad ambiente ad U.R. inferiore a 40% e temperatura 18-20°; prima pulitura durante la fase di essiccazione; seconda pulitura a bisturi; consolidamento dell'argilla con metacrilato in soluzione al 2% e 5%.
<b>RS - RESTAURI</b>	
<b>RST - RESTAURI</b>	

<b>RSTD - Data</b>	1978
<b>RSTS - Situazione</b>	scheda restauro: AM C 100
<b>RSTE - Ente responsabile</b>	Gabinetto di Restauro della Soprintendenza
<b>DA - DATI ANALITICI</b>	
<b>DES - DESCRIZIONE</b>	
<b>DESO - Indicazioni sull'oggetto</b>	olla cineraria; labbro estroflesso con orlo appiattito, obliquo verso l'esterno; base del collo cordonata, spalla arrotondata e profilo del corpo oviode; piede troncoconico con spigolo arrotondato e base ad anello con superficie interna obliqua e fondo piatto. Argilla figulina rosa-arancio, ricca di chamotte, anche in grossi inclusi.
<b>TU - CONDIZIONE GIURIDICA E VINCOLI</b>	
<b>CDG - CONDIZIONE GIURIDICA</b>	
<b>CDGG - Indicazione generica</b>	proprietà Stato
<b>CDGS - Indicazione specifica</b>	Ministero per i Beni e le Attività Culturali
<b>DO - FONTI E DOCUMENTI DI RIFERIMENTO</b>	
<b>FTA - FOTOGRAFIE</b>	
<b>FTAX - Genere</b>	documentazione allegata
<b>FTAP - Tipo</b>	riproduzione di disegno tecnico
<b>FTAN - Codice identificativo</b>	AM T. 14/1
<b>CM - COMPILAZIONE</b>	
<b>CMP - COMPILAZIONE</b>	
<b>CMPD - Data</b>	1979
<b>CMPN - Nome compilatore</b>	Gambari, Filippo
<b>FUR - Funzionario responsabile</b>	Durante, Anna Maria
<b>RVM - TRASCRIZIONE PER MEMORIZZAZIONE</b>	
<b>RVMD - Data registrazione</b>	2016
<b>RVMN - Nome revisore</b>	Del Galdo, Elisa
<b>AGG - AGGIORNAMENTO</b>	
<b>AGGD - Data</b>	1981
<b>AGGN - Nome revisore</b>	Gervasini, Lucia
<b>AN - ANNOTAZIONI</b>	
<b>OSS - Osservazioni</b>	L'olla conteneva: Bronzo: placca AM T. 14/13; fibula AM T. 14/14; pendaglio AM T. 14/15; pendaglio AM T. 14/16; pendaglio AM T. 14/17; fibula AM T. 14/18; frammento di filo AM T. 14/19; frammenti di piattina AM T. 14/20; fibula AM T. 14/21; globetti AM T. 14/22; frammento AM T. 14/31. Argento: anello AM T. 14/7; anello AM T. 14/8; spirale AM T. 14/9. Oro: spirale AM T. 14/10. Vetro: vago AM T. 14/11; vago AM T. 14/23; vago AM T. 14/24; vago AM T. 14/25; vago AM T. 14/26; vago AM T. 14/27; vago AM T. 14/29; vago AM T. 14/32. Osso: AM T. 14/12; AM T. 14/28. Ambra: AM T. 14/30. Fanno parte del corredo: ceramica: fusaiola AM T. 14/3; ciotolina AM T. 14/4; olletta AM T. 14/5; fusaiola AM T. 14/6. L'olla era coperta dalla ciotola-coperchio a v. n. AM T. 14/2. Foto assenti: diap. AM 261-262; 266-272