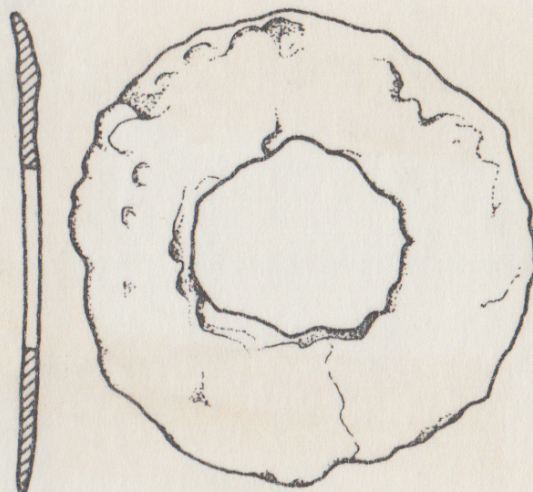


SCHEDA



CD - CODICI

TSK - Tipo di scheda	RA
LIR - Livello di ricerca	I
NCT - CODICE UNIVOCO	
NCTR - Codice regione	07
NCTN - Numero catalogo generale	00028873
ESC - Ente schedatore	S19
ECP - Ente competente	S19

LC - LOCALIZZAZIONE

PVC - LOCALIZZAZIONE GEOGRAFICO-AMMINISTRATIVA

PVCS - Stato	ITALIA
PVCP - Provincia	SP
PVCC - Comune	Ortonovo
PVL - Altra località	Area Archeologica di Luni

LDC - COLLOCAZIONE SPECIFICA

LDCT - Tipologia	deposito
LDCQ - Qualificazione	statale
LDCN - Denominazione attuale	Magazzino Nord
LDCC - Complesso di appartenenza	Area Archeologica di Luni

UB - UBICAZIONE

INV - INVENTARIO DI MUSEO O SOPRINTENDENZA

INVN - Numero	58887
---------------	-------

LA - ALTRE LOCALIZZAZIONI

TCL - Tipo di Localizzazione	luogo di reperimento
------------------------------	----------------------

PRV - LOCALIZZAZIONE GEOGRAFICO-AMMINISTRATIVA

PRVS - Stato	Italia
--------------	--------

PRVP - Provincia	SP
PRVC - Comune	Ortonovo
PRC - COLLOCAZIONE SPECIFICA	
PRCD - Denominazione	K
RP - REPERIMENTO	
LGI - COORDINATE I.G.M. O ALTRO	
LGII - Istituto	IGM
LGIT - Denominazione tavoletta	Ameglia
LGIN - Numero foglio	96
LGIQ - Sigla quadrante	III SO mm 85/210
SPR - Specifiche di reperimento	settore K/I/piazza/3° prel.
DSC - DATI DI SCAVO	
DSCF - Ente responsabile	SBALig
DSCD - Data di scavo	1971
DSCI - Inventario di scavo	K 535
DSCB - Bibliografia	AAVV, Scavi di Luni II,a cura di A. Frova, Roma 1977, p586, tav. 313,17
OG - OGGETTO	
OGT - OGGETTO	
OGTD - Definizione	disco
DT - CRONOLOGIA	
DTZ - CRONOLOGIA GENERICA	
DTZG - Secolo	età romana
DTM - Motivazione cronologia	analisi dei materiali
MT - DATI TECNICI	
MTC - Materia e tecnica	ferro/ fusione, laminatura
MIS - MISURE	
MISU - Unità	cm
MISD - Diametro	4.3
CO - CONSERVAZIONE	
STC - STATO DI CONSERVAZIONE	
STCC - Stato di conservazione	integro
STCS - Indicazioni specifiche	superfice corrosa
DA - DATI ANALITICI	
DES - DESCRIZIONE	
DESO - Indicazioni sull'oggetto	Grande anello formato da disco in lamina di ferro con foro centrale ritagliato
TU - CONDIZIONE GIURIDICA E VINCOLI	
CDG - CONDIZIONE GIURIDICA	
CDGG - Indicazione	

generica	proprietà Stato
CDGS - Indicazione specifica	Ministero per i Beni e le Attività Culturali
DO - FONTI E DOCUMENTI DI RIFERIMENTO	
FTA - FOTOGRAFIE	
FTAX - Genere	documentazione allegata
FTAP - Tipo	riproduzione di disegno tecnico
FTAN - Codice identificativo	K 535
FTAT - Note	scala 1:1
BIB - BIBLIOGRAFIA	
BIBX - Genere	Bibliografia specifica
BIBA - Autore	Frova A. (a cura di)
BIBD - Anno di edizione	1977
BIBN - V., pp., nn.	p. 586
BIBI - V., tavv., figg.	tav. 313.17
BIBH - Sigla per citazione	49
CM - COMPILAZIONE	
CMP - COMPILAZIONE	
CMPD - Data	1980
CM PN - Nome compilatore	Bulgarelli, Francesca
FUR - Funzionario responsabile	NR
RVM - TRASCRIZIONE PER MEMORIZZAZIONE	
RVMD - Data registrazione	2004
RVMN - Nome revisore	Costa V.
AGG - AGGIORNAMENTO	
AGGD - Data	2016
AGGN - Nome revisore	Del Galdo, Elisa
AN - ANNOTAZIONI	
OSS - Osservazioni	oggetti dello stesso complesso: 07/00022931, 07/00022959, 07/00022962, 07/00022964, 07/00022965, 07/00022966, 07/00022967, 07/00022970, 07/00022981, 07/00022982, 07/00022991, 07/00022997, 07/00022998, 07/00022999, 07/00023099, 07/00023010, 07/00023011, 07/00023012, 07/00023013, 07/00023014, 07/00023015, 07/00023016, 07/00023017, 07/00023018, 07/00023019, 07/00023020, 07/00023022, 07/00028865, 07/00028866, 07/00028872, 07/00028907, 07/00028908, 07/00028910, 07/00028915, 07/00028921, 07/00028924, 07/00028930, 07/00028937, 07/00028942, 07/00028943, 07/00028959, 07/00028960, 07/00028961, 07/00028962, 07/00028963, 07/00028965, 07/00028966, 07/00028967, 07/00028988, 07/00028903, 07/00028886, 07/00028878, 07/00028879, 07/00028880, 07/00028877, 07/00028984, 07/00028978, 07/00028979, 07/00028980, 07/00028982, 07/00028976, 07/00028967, 07/00028964, 07/00028923, 07/00028916