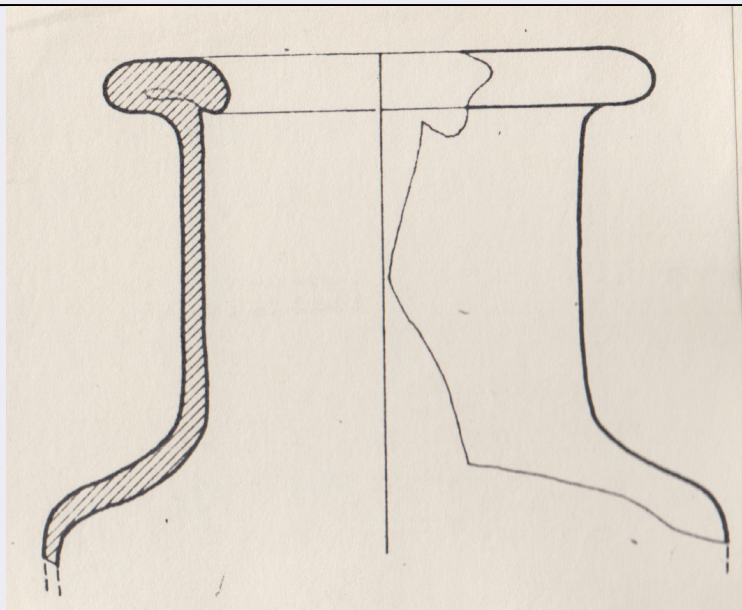


SCHEDA



CD - CODICI

TSK - Tipo di scheda	RA
LIR - Livello di ricerca	I
NCT - CODICE UNIVOCO	
NCTR - Codice regione	07
NCTN - Numero catalogo generale	00028960
ESC - Ente schedatore	S19
ECP - Ente competente	S19

LC - LOCALIZZAZIONE

PVC - LOCALIZZAZIONE GEOGRAFICO-AMMINISTRATIVA

PVCS - Stato	ITALIA
PVCP - Provincia	SP
PVCC - Comune	Ortonovo
PVL - Altra località	Area Archeologica di Luni

LDC - COLLOCAZIONE SPECIFICA

LDCT - Tipologia	deposito
LDCQ - Qualificazione	statale
LDCN - Denominazione attuale	Magazzino Nord
LDCC - Complesso di appartenenza	Area Archeologica di Luni

UB - UBICAZIONE

INV - INVENTARIO DI MUSEO O SOPRINTENDENZA

INVN - Numero	59081
---------------	-------

LA - ALTRE LOCALIZZAZIONI

TCL - Tipo di Localizzazione	luogo di reperimento
------------------------------	----------------------

PRV - LOCALIZZAZIONE GEOGRAFICO-AMMINISTRATIVA

PRVS - Stato	Italia
PRVP - Provincia	SP
PRVC - Comune	Ortonovo
PRC - COLLOCAZIONE SPECIFICA	
PRCD - Denominazione	K
RP - REPERIMENTO	
LGI - COORDINATE I.G.M. O ALTRO	
LGIT - Denominazione tavoletta	Ameglia
LGIN - Numero foglio	96
LGIQ - Sigla quadrante	III SO mm 85/210
SPR - Specifiche di reperimento	settore K/I piazza/3° prelievo
DSC - DATI DI SCAVO	
DSCF - Ente responsabile	Soprintendenza
DSCD - Data di scavo	1974
DSCI - Inventario di scavo	K 2949/1
OG - OGGETTO	
OGT - OGGETTO	
OGTD - Definizione	bottiglia
OGTT - Tipologia	Isings forma 50/51
DT - CRONOLOGIA	
DTZ - CRONOLOGIA GENERICA	
DTZG - Secolo	età romana
DTM - Motivazione cronologia	analisi dei materiali
MT - DATI TECNICI	
MTC - Materia e tecnica	vetro/ soffiatura
MIS - MISURE	
MISU - Unità	cm
MISD - Diametro	6.4
CO - CONSERVAZIONE	
STC - STATO DI CONSERVAZIONE	
STCC - Stato di conservazione	frammentario
DA - DATI ANALITICI	
DES - DESCRIZIONE	
DESO - Indicazioni sull'oggetto	frammento di orlo ripiegato verso l'esterno di bottiglia in vetro verde azzurro.
TU - CONDIZIONE GIURIDICA E VINCOLI	
CDG - CONDIZIONE GIURIDICA	
CDGG - Indicazione generica	proprietà Stato
CDGS - Indicazione specifica	Ministero per i Beni e le Attività Culturali

DO - FONTI E DOCUMENTI DI RIFERIMENTO**FTA - FOTOGRAFIE**

FTAX - Genere	documentazione allegata
FTAP - Tipo	riproduzione di disegno tecnico
FTAN - Codice identificativo	K 2949/1
FTAT - Note	scala 1:1

BIB - BIBLIOGRAFIA

BIBX - Genere	Bibliografia specifica
BIBA - Autore	Frova A. (a cura di)
BIBD - Anno di edizione	1977
BIBN - V., pp., nn.	p. 553
BIBI - V., tavv., figg.	tav. 286.3
BIBH - Sigla per citazione	49

BIB - BIBLIOGRAFIA

BIBX - Genere	bibliografia di confronto
BIBA - Autore	Isings C.
BIBD - Anno di edizione	1957
BIBN - V., pp., nn.	p. 63-69
BIBH - Sigla per citazione	300

CM - COMPILAZIONE**CMP - COMPILAZIONE**

CMPD - Data	1980
CM PN - Nome compilatore	Gervasini, Lucia
FUR - Funzionario responsabile	NR

RVM - TRASCRIZIONE PER MEMORIZZAZIONE

RVMD - Data registrazione	2016
RVMN - Nome revisore	Del Galdo, Elisa

AN - ANNOTAZIONI

OSS - Osservazioni	oggetti dello stesso complesso: 07/00022931, 07/00022959, 07/00022962, 07/00022964, 07/00022965, 07/00022966, 07/00022967, 07/00022970, 07/00022981, 07/00022982, 07/00022991, 07/00022997, 07/00022998, 07/00022999, 07/00023099, 07/00023010, 07/00023011, 07/00023012, 07/00023013, 07/00023014, 07/00023015, 07/00023016, 07/00023017, 07/00023018, 07/00023019, 07/00023020, 07/00023022, 07/00028865, 07/00028866, 07/00028872, 07/00028907, 07/00028908, 07/00028910, 07/00028915, 07/00028921, 07/00028924, 07/00028930, 07/00028937, 07/00028942, 07/00028943, 07/00028959, 07/00028961, 07/00028962, 07/00028963, 07/00028965, 07/00028966, 07/00028967, 07/00028988, 07/00028903, 07/00028886, 07/00028878, 07/00028879, 07/00028880, 07/00028877, 07/00028873, 07/00028984, 07/00028978, 07/00028979, 07/00028980, 07/00028982, 07/00028976, 07/00028967, 07/00028964, 07/00028923, 07/00028916.
---------------------------	--