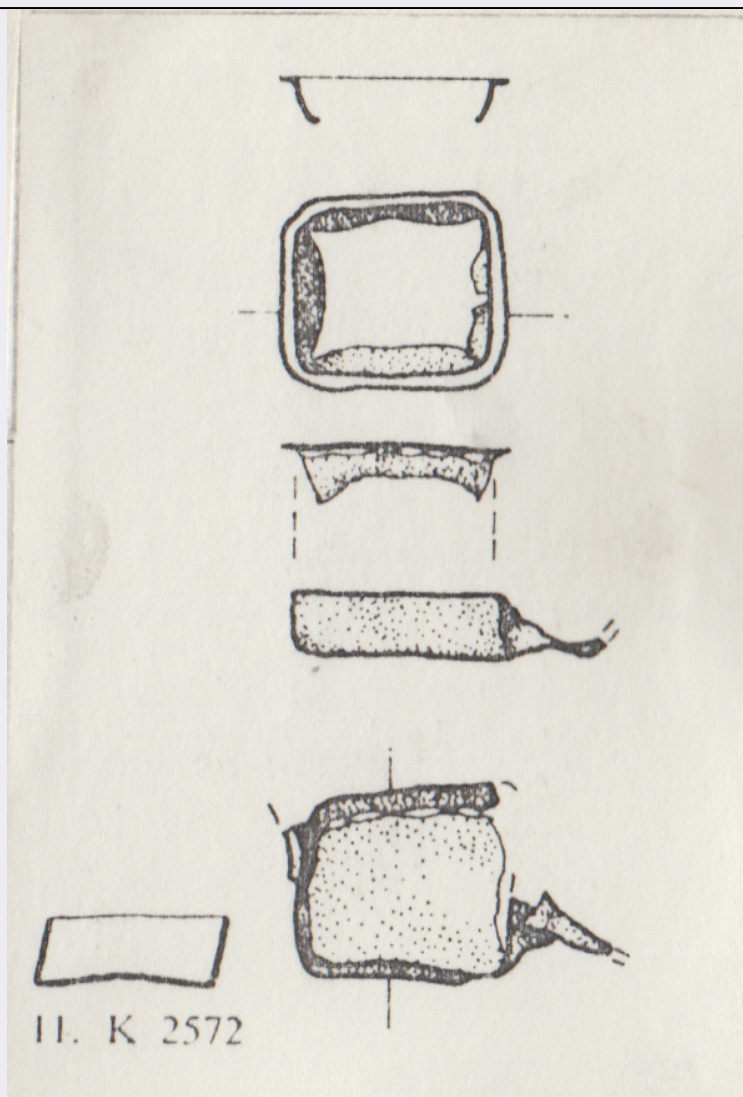


# SCHEDA



## CD - CODICI

TSK - Tipo di scheda	RA
LIR - Livello di ricerca	I
NCT - CODICE UNIVOCO	
NCTR - Codice regione	07
NCTN - Numero catalogo generale	00028981
ESC - Ente schedatore	S19
ECP - Ente competente	S19

## LC - LOCALIZZAZIONE

### PVC - LOCALIZZAZIONE GEOGRAFICO-AMMINISTRATIVA

PVCS - Stato	ITALIA
PVCP - Provincia	SP
PVCC - Comune	Ortonovo
PVL - Altra località	Area Archeologica di Luni

### LDC - COLLOCAZIONE SPECIFICA

LDCT - Tipologia	deposito
LDCQ - Qualificazione	statale

<b>LDCN - Denominazione attuale</b>	Magazzino Nord
<b>LDCC - Complesso di appartenenza</b>	Area Archeologica di Luni
<b>UB - UBICAZIONE</b>	
<b>INV - INVENTARIO DI MUSEO O SOPRINTENDENZA</b>	
<b>INVN - Numero</b>	59016
<b>LA - ALTRE LOCALIZZAZIONI</b>	
<b>TCL - Tipo di Localizzazione</b>	luogo di reperimento
<b>PRV - LOCALIZZAZIONE GEOGRAFICO-AMMINISTRATIVA</b>	
<b>PRVS - Stato</b>	Italia
<b>PRVP - Provincia</b>	SP
<b>PRVC - Comune</b>	Ortonovo
<b>PRC - COLLOCAZIONE SPECIFICA</b>	
<b>PRCD - Denominazione</b>	K
<b>RP - REPERIMENTO</b>	
<b>LGI - COORDINATE I.G.M. O ALTRO</b>	
<b>LGIT - Denominazione tavoletta</b>	Ameglia
<b>LGIN - Numero foglio</b>	96
<b>LGIQ - Sigla quadrante</b>	III SO mm 85/210
<b>SPR - Specifiche di reperimento</b>	settore K/I can./strati F-G
<b>DSC - DATI DI SCAVO</b>	
<b>DSCF - Ente responsabile</b>	Soprintendenza
<b>DSCD - Data di scavo</b>	1973
<b>DSCI - Inventario di scavo</b>	K 2572
<b>OG - OGGETTO</b>	
<b>OGT - OGGETTO</b>	
<b>OGTD - Definizione</b>	collana
<b>DT - CRONOLOGIA</b>	
<b>DTZ - CRONOLOGIA GENERICA</b>	
<b>DTZG - Secolo</b>	età romana
<b>DTM - Motivazione cronologia</b>	analisi dei materiali
<b>MT - DATI TECNICI</b>	
<b>MTC - Materia e tecnica</b>	bronzo
<b>MIS - MISURE</b>	
<b>MISU - Unità</b>	cm
<b>MISL - Larghezza</b>	1.3
<b>MISN - Lunghezza</b>	1.5
<b>CO - CONSERVAZIONE</b>	
<b>STC - STATO DI CONSERVAZIONE</b>	
<b>STCC - Stato di conservazione</b>	frammentario

**DA - DATI ANALITICI****DES - DESCRIZIONE****DESO - Indicazioni  
sull'oggetto**

elemento frammentario di monile in bronzo, probabilmente da collo; castone con fondo aperto, inseribile a incastro in un piccolo contenitore rettangolare, sui cui lati corti erano saldati per il collegamento con il monile, gli anelli, ora quasi completamente perduti.

**TU - CONDIZIONE GIURIDICA E VINCOLI****CDG - CONDIZIONE GIURIDICA****CDGG - Indicazione  
generica**

proprietà Stato

**CDGS - Indicazione  
specificata**

Ministero per i Beni e le Attività Culturali

**DO - FONTI E DOCUMENTI DI RIFERIMENTO****FTA - FOTOGRAFIE****FTAX - Genere**

documentazione allegata

**FTAP - Tipo**

riproduzione di disegno tecnico

**FTAN - Codice identificativo**

K 2572

**FTAT - Note**

scala 1:1

**BIB - BIBLIOGRAFIA****BIBX - Genere**

Bibliografia specifica

**BIBA - Autore**

Frova A. (a cura di)

**BIBD - Anno di edizione**

1977

**BIBN - V., pp., nn.**

p. 584

**BIBI - V., tavv., figg.**

tav. 312.11

**BIBH - Sigla per citazione**

49

**CM - COMPILAZIONE****CMP - COMPILAZIONE****CMPD - Data**

1980

**CMPN - Nome compilatore**

Gervasini, Lucia

**FUR - Funzionario  
responsabile**

NR

**RVM - TRASCRIZIONE PER MEMORIZZAZIONE****RVMD - Data registrazione**

2016

**RVMN - Nome revisore**

Del Galdo, Elisa

**AN - ANNOTAZIONI****OSS - Osservazioni**

Oggetti dello stesso complesso: 07/00022978, 07/00022979, 07/00022980, 07/00028936, 07/00024010, 07/00024011, 07/00028994, 07/00028995, 07/00028996, 07/00029007, 07/00029008.