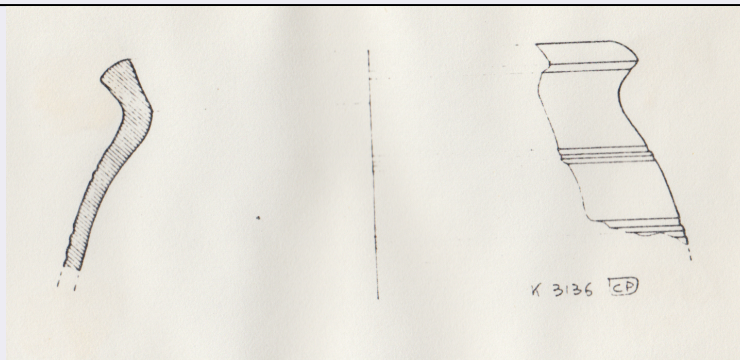


# SCHEDA



## CD - CODICI

TSK - Tipo di scheda RA

LIR - Livello di ricerca I

### NCT - CODICE UNIVOCO

NCTR - Codice regione 07

NCTN - Numero catalogo generale 00028999

ESC - Ente schedatore S19

ECP - Ente competente S19

## LC - LOCALIZZAZIONE

### PVC - LOCALIZZAZIONE GEOGRAFICO-AMMINISTRATIVA

PVCS - Stato ITALIA

PVCP - Provincia SP

PVCC - Comune Ortonovo

PVL - Altra località Area Archeologica di Luni

### LDC - COLLOCAZIONE SPECIFICA

LDCT - Tipologia deposito

LDCQ - Qualificazione statale

LDCN - Denominazione attuale Magazzino Nord

LDCC - Complesso di appartenenza Area Archeologica di Luni

## UB - UBICAZIONE

### INV - INVENTARIO DI MUSEO O SOPRINTENDENZA

INVN - Numero 59124

## LA - ALTRE LOCALIZZAZIONI

TCL - Tipo di Localizzazione luogo di reperimento

### PRV - LOCALIZZAZIONE GEOGRAFICO-AMMINISTRATIVA

PRVS - Stato Italia

PRVP - Provincia SP

PRVC - Comune Ortonovo

### PRC - COLLOCAZIONE SPECIFICA

PRCD - Denominazione K

**RP - REPERIMENTO****LGI - COORDINATE I.G.M. O ALTRO**

<b>LGIT - Denominazione tavoletta</b>	Ameglia
<b>LGIN - Numero foglio</b>	96
<b>LGIQ - Sigla quadrante</b>	III SO mm 85/210
<b>SPR - Specifiche di reperimento</b>	settore K/II/portici laterali/NO interno/3° prelievo

**DSC - DATI DI SCAVO**

<b>DSCF - Ente responsabile</b>	Soprintendenza
<b>DSCD - Data di scavo</b>	1974
<b>DSCI - Inventario di scavo</b>	K 3136

**OG - OGGETTO****OGT - OGGETTO**

<b>OGTD - Definizione</b>	recipiente
<b>CLS - Classe e produzione</b>	ceramica comune

**DT - CRONOLOGIA****DTZ - CRONOLOGIA GENERICA**

<b>DTZG - Secolo</b>	età romana
<b>DTM - Motivazione cronologia</b>	analisi dei materiali

**MT - DATI TECNICI**

<b>MTC - Materia e tecnica</b>	argilla/ a tornio
<b>MIS - MISURE</b>	
<b>MISU - Unità</b>	cm
<b>MISD - Diametro</b>	14

**CO - CONSERVAZIONE****STC - STATO DI CONSERVAZIONE**

<b>STCC - Stato di conservazione</b>	frammentario
--------------------------------------	--------------

**DA - DATI ANALITICI****DES - DESCRIZIONE**

<b>DESO - Indicazioni sull'oggetto</b>	frammento di labbro e parete di olla in ceramica comune, caratterizzato da fasce ripertute di striature orizzontali a tornio. A Luni queste forme, che sembrano trovare antecedenti in età protostorica e in particolare nella seconda età del ferro ligure (cfr. Mannoni 1971), ricorrono in maniera ininterrotta dall'età repubblicana sino al tardo antico e oltre. Argilla marrone rossiccio con inclusi.
--	---

**TU - CONDIZIONE GIURIDICA E VINCOLI****CDG - CONDIZIONE GIURIDICA**

<b>CDGG - Indicazione generica</b>	proprietà Stato
<b>CDGS - Indicazione specifica</b>	Ministero per i Beni e le Attività Culturali

**DO - FONTI E DOCUMENTI DI RIFERIMENTO****FTA - FOTOGRAFIE**

<b>FTAX - Genere</b>	documentazione allegata
<b>FTAP - Tipo</b>	riproduzione di disegno tecnico
<b>FTAN - Codice identificativo</b>	K 3136
<b>FTAT - Note</b>	scala 1:1.5
<b>BIB - BIBLIOGRAFIA</b>	
<b>BIBX - Genere</b>	Bibliografia specifica
<b>BIBA - Autore</b>	Frova A. (a cura di)
<b>BIBD - Anno di edizione</b>	1977
<b>BIBN - V., pp., nn.</b>	p. 525; p. 430
<b>BIBI - V., tavv., figg.</b>	tav. 272.1
<b>BIBH - Sigla per citazione</b>	49
<b>BIB - BIBLIOGRAFIA</b>	
<b>BIBX - Genere</b>	bibliografia di confronto
<b>BIBA - Autore</b>	Mannoni T.
<b>BIBD - Anno di edizione</b>	1971
<b>BIBN - V., pp., nn.</b>	p. 320
<b>BIBI - V., tavv., figg.</b>	tav. I, 1-2, 5, 9
<b>BIBH - Sigla per citazione</b>	181
<b>CM - COMPILAZIONE</b>	
<b>CMP - COMPILAZIONE</b>	
<b>CMPD - Data</b>	1980
<b>CM PN - Nome compilatore</b>	Bulgarelli, Francesca
<b>FUR - Funzionario responsabile</b>	NR
<b>RVM - TRASCRIZIONE PER MEMORIZZAZIONE</b>	
<b>RVMD - Data registrazione</b>	2016
<b>RVMN - Nome revisore</b>	Del Galdo, Elisa
<b>AN - ANNOTAZIONI</b>	
<b>OSS - Osservazioni</b>	Oggetti dello stesso complesso: 07/00022943, 07/00022944, 07/00022947, 07/00022960, 07/00022963, 07/00022993, 07/00022994, 07/00022996, 07/00023000, 07/00023001, 07/00023003, 07/00023004, 07/00023006, 07/00023007, 07/00023008, 07/00028887, 07/00028888, 07/00028905, 07/00028911, 07/00028951, 07/00028956, 07/00028992, 07/00028993, 07/00028892, 07/00028894, 07/00028901, 07/00028904, 07/00028925, 07/00028945, 07/00028955, 07/00028995