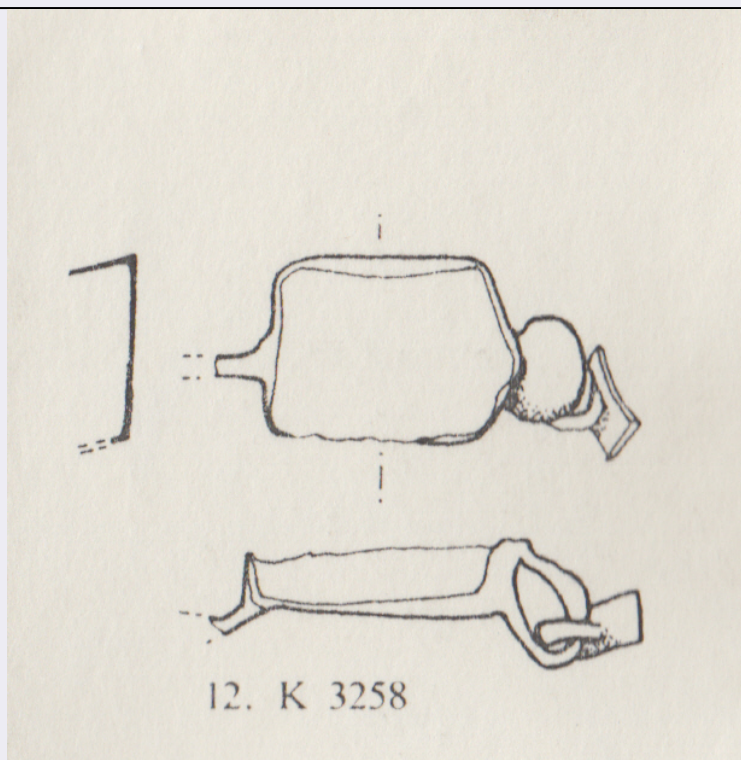


# SCHEDA



## CD - CODICI

TSK - Tipo di scheda RA

LIR - Livello di ricerca I

### NCT - CODICE UNIVOCO

NCTR - Codice regione 07

NCTN - Numero catalogo generale 00029011

ESC - Ente schedatore S19

ECP - Ente competente S19

## LC - LOCALIZZAZIONE

### PVC - LOCALIZZAZIONE GEOGRAFICO-AMMINISTRATIVA

PVCS - Stato ITALIA

PVCP - Provincia SP

PVCC - Comune Ortonovo

PVL - Altra località Area Archeologica di Luni

### LDC - COLLOCAZIONE SPECIFICA

LDCT - Tipologia deposito

LDCQ - Qualificazione statale

LDCN - Denominazione attuale Magazzino Nord

LDCC - Complesso di appartenenza Area Archeologica di Luni

## UB - UBICAZIONE

### INV - INVENTARIO DI MUSEO O SOPRINTENDENZA

INVN - Numero 59136

**LA - ALTRE LOCALIZZAZIONI**

<b>TCL - Tipo di Localizzazione</b>	luogo di reperimento
-------------------------------------	----------------------

**PRV - LOCALIZZAZIONE GEOGRAFICO-AMMINISTRATIVA**

<b>PRVS - Stato</b>	Italia
---------------------	--------

<b>PRVP - Provincia</b>	SP
-------------------------	----

<b>PRVC - Comune</b>	Ortonovo
----------------------	----------

**PRC - COLLOCAZIONE SPECIFICA**

<b>PRCD - Denominazione</b>	K
-----------------------------	---

**RP - REPERIMENTO****LGI - COORDINATE I.G.M. O ALTRO**

<b>LGIT - Denominazione tavola</b>	Ameglia
--	---------

<b>LGIN - Numero foglio</b>	96
-----------------------------	----

<b>LGIQ - Sigla quadrante</b>	III SO mm 85/210
-------------------------------	------------------

<b>SPR - Specifiche di reperimento</b>	settore K/I Can./strati F-G
--	-----------------------------

**DSC - DATI DI SCAVO**

<b>DSCF - Ente responsabile</b>	Soprintendenza
---------------------------------	----------------

<b>DSCD - Data di scavo</b>	1974
-----------------------------	------

<b>DSCI - Inventario di scavo</b>	K 3258
-----------------------------------	--------

**OG - OGGETTO****OGT - OGGETTO**

<b>OGTD - Definizione</b>	collana
---------------------------	---------

**DT - CRONOLOGIA****DTZ - CRONOLOGIA GENERICA**

<b>DTZG - Secolo</b>	età romana
----------------------	------------

<b>DTM - Motivazione cronologia</b>	analisi dei materiali
-------------------------------------	-----------------------

**MT - DATI TECNICI**

<b>MTC - Materia e tecnica</b>	bronzo
--------------------------------	--------

**MIS - MISURE**

<b>MISU - Unità</b>	cm
---------------------	----

<b>MISV - Varie</b>	1.4x1.7
---------------------	---------

**CO - CONSERVAZIONE****STC - STATO DI CONSERVAZIONE**

<b>STCC - Stato di conservazione</b>	frammentario
--	--------------

**DA - DATI ANALITICI****DES - DESCRIZIONE**

<b>DESO - Indicazioni sull'oggetto</b>	elemento frammentario di monile in bronzo, probabilmente da collo; castone con fondo aperto, inseribile a incastro in un piccolo contenitore rettangolare, sui cui lati corti erano saldati, per il collegamento con il monile, gli anelli.
--	--

**TU - CONDIZIONE GIURIDICA E VINCOLI****CDG - CONDIZIONE GIURIDICA**

<b>CDGG - Indicazione generica</b>	proprietà Stato
<b>CDGS - Indicazione specifica</b>	Ministero per i Beni e le Attività Culturali
<b>DO - FONTI E DOCUMENTI DI RIFERIMENTO</b>	
<b>FTA - FOTOGRAFIE</b>	
<b>FTAX - Genere</b>	documentazione allegata
<b>FTAP - Tipo</b>	riproduzione di disegno tecnico
<b>FTAN - Codice identificativo</b>	K 3258
<b>FTAT - Note</b>	scala 1:1
<b>BIB - BIBLIOGRAFIA</b>	
<b>BIBX - Genere</b>	Bibliografia specifica
<b>BIBA - Autore</b>	Frova A. (a cura di)
<b>BIBD - Anno di edizione</b>	1977
<b>BIBN - V., pp., nn.</b>	p. 584
<b>BIBI - V., tavv., figg.</b>	tav. 312.12
<b>BIBH - Sigla per citazione</b>	49
<b>CM - COMPILAZIONE</b>	
<b>CMP - COMPILAZIONE</b>	
<b>CMPD - Data</b>	1980
<b>CMPN - Nome compilatore</b>	Gervasini, Lucia
<b>FUR - Funzionario responsabile</b>	NR
<b>RVM - TRASCRIZIONE PER MEMORIZZAZIONE</b>	
<b>RVMD - Data registrazione</b>	2016
<b>RVMN - Nome revisore</b>	Del Galdo, Elisa
<b>AN - ANNOTAZIONI</b>	
<b>OSS - Osservazioni</b>	Oggetti dello stesso complesso: 07/00022978, 07/00022979, 07/00022980, 07/00028936, 07/00028981, 07/00029010, 07/00028994, 07/00028995, 07/00028996, 07/00029007, 07/00029008.