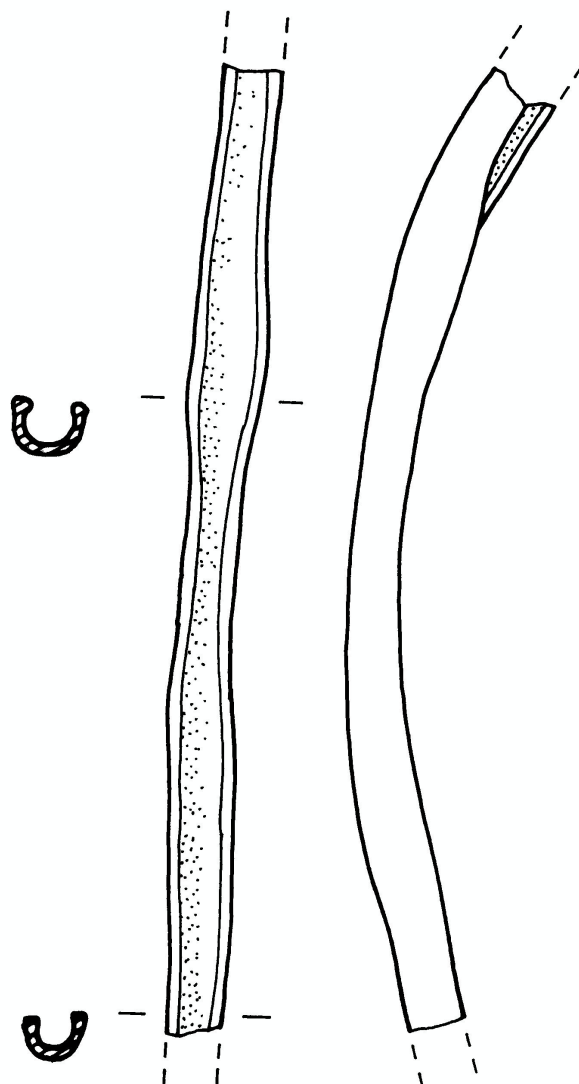


# SCHEDA



## CD - CODICI

TSK - Tipo di scheda	RA
LIR - Livello di ricerca	I
<b>NCT - CODICE UNIVOCO</b>	
NCTR - Codice regione	07
NCTN - Numero catalogo generale	00044744
ESC - Ente schedatore	S19
ECP - Ente competente	S19

## LC - LOCALIZZAZIONE

### PVC - LOCALIZZAZIONE GEOGRAFICO-AMMINISTRATIVA

PVCS - Stato	ITALIA
PVCP - Provincia	SP
PVCC - Comune	Ortonovo
PVL - Altra località	Area Archeologica di Luni

**LDC - COLLOCAZIONE SPECIFICA**

<b>LDCT - Tipologia</b>	deposito
<b>LDCQ - Qualificazione</b>	statale
<b>LDCN - Denominazione attuale</b>	Casale Fontanini
<b>LDCC - Complesso di appartenenza</b>	Area Archeologica di Luni

**UB - UBICAZIONE****INV - INVENTARIO DI MUSEO O SOPRINTENDENZA**

<b>INVN - Numero</b>	54182
----------------------	-------

**LA - ALTRE LOCALIZZAZIONI**

<b>TCL - Tipo di Localizzazione</b>	luogo di reperimento
-------------------------------------	----------------------

**PRV - LOCALIZZAZIONE GEOGRAFICO-AMMINISTRATIVA**

<b>PRVS - Stato</b>	Italia
<b>PRVP - Provincia</b>	SP
<b>PRVC - Comune</b>	Ameglia
<b>PRVF - Frazione</b>	Cafaggio

**PRC - COLLOCAZIONE SPECIFICA**

<b>PRCD - Denominazione</b>	AM
-----------------------------	----

**RP - REPERIMENTO****LGI - COORDINATE I.G.M. O ALTRO**

<b>LGIT - Denominazione tavoletta</b>	Ameglia
<b>LGIN - Numero foglio</b>	96
<b>LGIQ - Sigla quadrante</b>	III SO mm 72/29

**LGC - PARTICELLE CATASTALI**

<b>LGCO - Proprietari</b>	proprietà dello stato
<b>SPR - Specifiche di reperimento</b>	dalla tomba a cassetta 25B

**DSC - DATI DI SCAVO**

<b>DSCF - Ente responsabile</b>	S 19
<b>DSCA - Autori dello scavo</b>	Durante, Anna Maria
<b>DSCI - Inventario di scavo</b>	AM T. 25B/11

**OG - OGGETTO****OGT - OGGETTO**

<b>OGTD - Definizione</b>	ribattino
<b>CLS - Classe e produzione</b>	metallo: oggetti d'uso

**DT - CRONOLOGIA****DTZ - CRONOLOGIA GENERICA**

<b>DTZG - Secolo</b>	IV-III a.C.
<b>DTZS - Frazione di secolo</b>	fine/primo quarto

**DTS - CRONOLOGIA SPECIFICA**

<b>DTSI - Da</b>	320 a.C.
------------------	----------

<b>DTSF - A</b>	275 a.C.
<b>DTM - Motivazione cronologia</b>	analisi dei materiali
<b>MT - DATI TECNICI</b>	
<b>MTC - Materia e tecnica</b>	ferro/ forgiatura
<b>MIS - MISURE</b>	
<b>MISU - Unità</b>	cm
<b>MISS - Spessore</b>	0.05
<b>MISV - Varie</b>	2.6x0.7
<b>CO - CONSERVAZIONE</b>	
<b>STC - STATO DI CONSERVAZIONE</b>	
<b>STCC - Stato di conservazione</b>	lacunoso
<b>STCS - Indicazioni specifiche</b>	si conserva un frammento relativo al margine dell'elmo AM T. 25B/4
<b>RS - RESTAURI</b>	
<b>RST - RESTAURI</b>	
<b>RSTD - Data</b>	1987
<b>RSTS - Situazione</b>	V. F. 95
<b>DA - DATI ANALITICI</b>	
<b>DES - DESCRIZIONE</b>	
<b>DESO - Indicazioni sull'oggetto</b>	lamina di forma rettangolare molto allungata ribattuta con sezione a U
<b>TU - CONDIZIONE GIURIDICA E VINCOLI</b>	
<b>CDG - CONDIZIONE GIURIDICA</b>	
<b>CDGG - Indicazione generica</b>	proprietà Stato
<b>CDGS - Indicazione specifica</b>	Ministero per i Beni e le Attività Culturali
<b>DO - FONTI E DOCUMENTI DI RIFERIMENTO</b>	
<b>FTA - FOTOGRAFIE</b>	
<b>FTAX - Genere</b>	documentazione allegata
<b>FTAP - Tipo</b>	riproduzione di disegno tecnico
<b>FTAN - Codice identificativo</b>	7068
<b>FTAT - Note</b>	su lucido 1:1
<b>CM - COMPILAZIONE</b>	
<b>CMP - COMPILAZIONE</b>	
<b>CMPD - Data</b>	1990
<b>CMPN - Nome compilatore</b>	Boldrini, Fabio
<b>FUR - Funzionario responsabile</b>	NR
<b>RVM - TRASCRIZIONE PER MEMORIZZAZIONE</b>	
<b>RVMD - Data registrazione</b>	2016
<b>RVMN - Nome revisore</b>	Del Galdo, Elisa
<b>AN - ANNOTAZIONI</b>	

**OSS - Osservazioni**

oggetti dello stesso contesto: ceramica a vernice nera, ceramica d'impasto, ferro, bronzo: AM T. 25B/2-3; AM T. 25B/1 (cinerario); AM T. 25B/5 (spada); AM T. 25B/8, 10 (lancia e puntale); AM T. 25B/4 (elmo); AM T. 25B/12-13 (anelli), AM T. 25B/6-7, 9 (fibule). Foto assenti: neg. E 20654