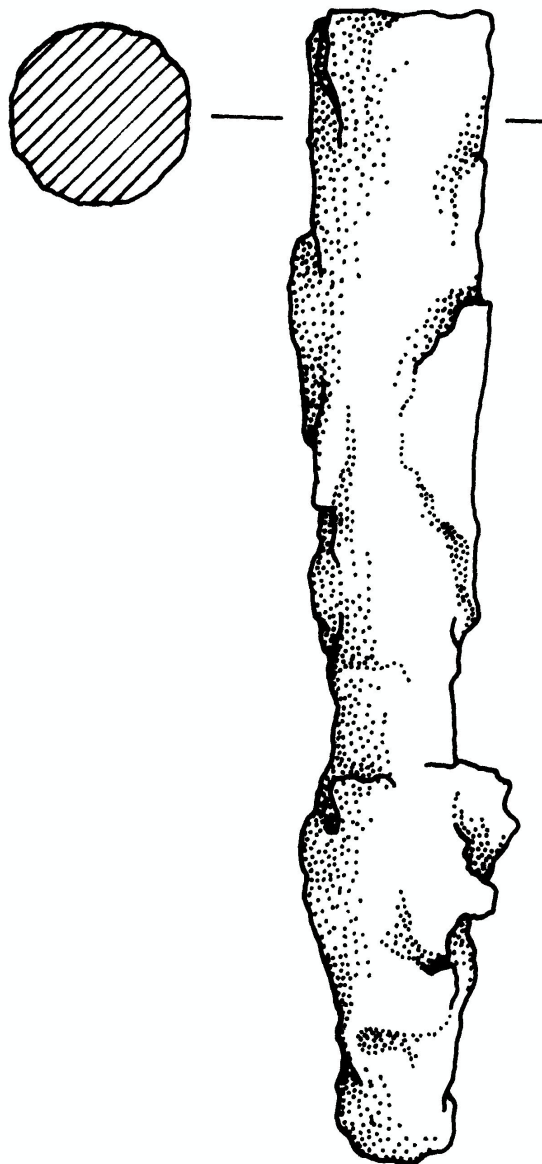


# SCHEDA



## CD - CODICI

TSK - Tipo di scheda	RA
LIR - Livello di ricerca	I
<b>NCT - CODICE UNIVOCO</b>	
NCTR - Codice regione	07
NCTN - Numero catalogo generale	00044826
ESC - Ente schedatore	S19
ECP - Ente competente	S19

## LC - LOCALIZZAZIONE

### PVC - LOCALIZZAZIONE GEOGRAFICO-AMMINISTRATIVA

PVCS - Stato	ITALIA
--------------	--------

<b>PVCP - Provincia</b>	SP
<b>PVCC - Comune</b>	Ortonovo
<b>PVL - Altra località</b>	Area Archeologica di Luni
<b>LDC - COLLOCAZIONE SPECIFICA</b>	
<b>LDCT - Tipologia</b>	deposito
<b>LDCQ - Qualificazione</b>	statale
<b>LDCN - Denominazione attuale</b>	Casale Fontanini
<b>LDCC - Complesso di appartenenza</b>	Area Archeologica di Luni
<b>UB - UBICAZIONE</b>	
<b>INV - INVENTARIO DI MUSEO O SOPRINTENDENZA</b>	
<b>INVN - Numero</b>	54238
<b>LA - ALTRE LOCALIZZAZIONI</b>	
<b>TCL - Tipo di Localizzazione</b>	luogo di reperimento
<b>PRV - LOCALIZZAZIONE GEOGRAFICO-AMMINISTRATIVA</b>	
<b>PRVS - Stato</b>	Italia
<b>PRVP - Provincia</b>	SP
<b>PRVC - Comune</b>	Ameglia
<b>PRVF - Frazione</b>	Cafaggio
<b>PRC - COLLOCAZIONE SPECIFICA</b>	
<b>PRCD - Denominazione</b>	AM
<b>RP - REPERIMENTO</b>	
<b>LGI - COORDINATE I.G.M. O ALTRO</b>	
<b>LGIT - Denominazione tavoletta</b>	Ameglia
<b>LGIN - Numero foglio</b>	96
<b>LGIQ - Sigla quadrante</b>	III SO mm 72/29
<b>LGC - PARTICELLE CATASTALI</b>	
<b>LGCO - Proprietari</b>	proprietà dello stato
<b>SPR - Specifiche di reperimento</b>	dalla tomba a cassetta 29
<b>DSC - DATI DI SCAVO</b>	
<b>DSCF - Ente responsabile</b>	S 19
<b>DSCA - Autori dello scavo</b>	Durante, Anna Maria
<b>DSCI - Inventario di scavo</b>	AM T. 29/21
<b>OG - OGGETTO</b>	
<b>OGT - OGGETTO</b>	
<b>OGTD - Definizione</b>	lancia
<b>OGTT - Tipologia</b>	sauroter
<b>CLS - Classe e produzione</b>	metallo: armi
<b>DT - CRONOLOGIA</b>	
<b>DTZ - CRONOLOGIA GENERICA</b>	

<b>DTZG - Secolo</b>	III a.C.
<b>DTZS - Frazione di secolo</b>	primo quarto
<b>DTS - CRONOLOGIA SPECIFICA</b>	
<b>DTSI - Da</b>	299 a.C.
<b>DTSF - A</b>	275 a.C.
<b>DTM - Motivazione cronologia</b>	analisi dei materiali
<b>MT - DATI TECNICI</b>	
<b>MTC - Materia e tecnica</b>	ferro/ forgiatura
<b>MIS - MISURE</b>	
<b>MISU - Unità</b>	cm
<b>MISD - Diametro</b>	1.7
<b>MISN - Lunghezza</b>	10.8
<b>CO - CONSERVAZIONE</b>	
<b>STC - STATO DI CONSERVAZIONE</b>	
<b>STCC - Stato di conservazione</b>	frammentario
<b>STCS - Indicazioni specifiche</b>	ricomposto da più frammenti e reintegrato
<b>RS - RESTAURI</b>	
<b>RST - RESTAURI</b>	
<b>RSTD - Data</b>	1987
<b>DA - DATI ANALITICI</b>	
<b>DES - DESCRIZIONE</b>	
<b>DESO - Indicazioni sull'oggetto</b>	forma troncoconica, cava internamente.
<b>TU - CONDIZIONE GIURIDICA E VINCOLI</b>	
<b>CDG - CONDIZIONE GIURIDICA</b>	
<b>CDGG - Indicazione generica</b>	proprietà Stato
<b>CDGS - Indicazione specifica</b>	Ministero per i Beni e le Attività Culturali
<b>DO - FONTI E DOCUMENTI DI RIFERIMENTO</b>	
<b>FTA - FOTOGRAFIE</b>	
<b>FTAX - Genere</b>	documentazione allegata
<b>FTAP - Tipo</b>	riproduzione di disegno tecnico
<b>FTAN - Codice identificativo</b>	8405
<b>FTAT - Note</b>	su lucido 1:1
<b>CM - COMPILAZIONE</b>	
<b>CMP - COMPILAZIONE</b>	
<b>CMPD - Data</b>	1990
<b>CMPN - Nome compilatore</b>	Boldrini, Fabio
<b>FUR - Funzionario responsabile</b>	NR
<b>RVM - TRASCRIZIONE PER MEMORIZZAZIONE</b>	

**RVMD - Data registrazione** 2016

**RVMN - Nome revisore** Del Galdo, Elisa

**AN - ANNOTAZIONI**

**OSS - Osservazioni**

Oggetti dello stesso complesso: Ceramica d'impasto, ceramica d'impasto depurato; ceramica a vernice nera; ferro; bronzo; argento; oro; pietra. AM T. 29/1, 5, 7 (cinerari); AM T. 29/2, 8 (coperchi); AM T. 29/11, 17, 34; AM T. 29/3 (cinerario); AM T. 29/6, 9-10, 12; AM T. 29/13 (spada); AM T. 29/18-19 (lance); AM T. 29/23, 33 (campanelle); AM T. 29/31 (pendaglio); AM T. 29/14-15, 20, 22, 24-25, 32 (fibule); AM T. 29/27 (pendaglio); AM T. 29/28-29; AM T. 29/26, 30; AM T. 29/16. Foto assenti: neg. E 20340; E 20557