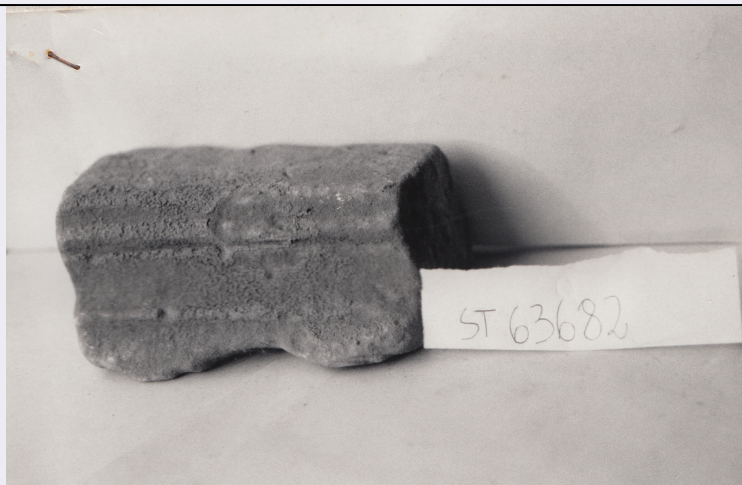


SCHEDA



CD - CODICI

TSK - Tipo di scheda RA

LIR - Livello di ricerca P

NCT - CODICE UNIVOCO

NCTR - Codice regione 07

NCTN - Numero catalogo generale 00044956

ESC - Ente schedatore S19

ECP - Ente competente S19

LC - LOCALIZZAZIONE

PVC - LOCALIZZAZIONE GEOGRAFICO-AMMINISTRATIVA

PVCS - Stato ITALIA

PVCP - Provincia SP

PVCC - Comune Ortonovo

PVL - Altra località Area Archeologica di Luni

LDC - COLLOCAZIONE SPECIFICA

LDCT - Tipologia deposito

LDCQ - Qualificazione statale

LDCN - Denominazione attuale Magazzino Nord

LDCC - Complesso di appartenenza Area archeologica di Luni

UB - UBICAZIONE

INV - INVENTARIO DI MUSEO O SOPRINTENDENZA

INVN - Numero 63682

INVD - Data 1990/12

LA - ALTRE LOCALIZZAZIONI

TCL - Tipo di Localizzazione luogo di reperimento

PRV - LOCALIZZAZIONE GEOGRAFICO-AMMINISTRATIVA

PRVS - Stato Italia

PRVP - Provincia SP

PRVC - Comune	Ortonovo
PRC - COLLOCAZIONE SPECIFICA	
PRCD - Denominazione	TE
RP - REPERIMENTO	
LGI - COORDINATE I.G.M. O ALTRO	
LGII - Istituto	IGM
LGIT - Denominazione tavoletta	Ameglia
LGIN - Numero foglio	96
LGIQ - Sigla quadrante	III SO
LGC - PARTICELLE CATASTALI	
LGCC - Comune	Ortonovo 14, 1982
LGCR - Particelle	48 ex 16
LGCO - Proprietari	proprietà dello Stato ex Immobiliare Casano e C.
SPR - Specifiche di reperimento	area a NE del Capitolium/Q SE P2
DSC - DATI DI SCAVO	
DSCF - Ente responsabile	SBALig
DSCA - Autori dello scavo	Cavalieri Manasse, Giuliana
DSCA - Autori dello scavo	Rossignani, Maria Pia
DSCD - Data di scavo	1978/07
DSCI - Inventario di scavo	TE 2104
OG - OGGETTO	
OGT - OGGETTO	
OGTD - Definizione	zoccolatura
CLS - Classe e produzione	decorazione architettonica
SGT - SOGGETTO	
SGTI - Identificazione	modanature lisce
DT - CRONOLOGIA	
DTZ - CRONOLOGIA GENERICA	
DTZG - Secolo	I-II d.C.
DTS - CRONOLOGIA SPECIFICA	
DTSI - Da	I d.C.
DTSF - A	II d.C.
DTM - Motivazione cronologia	analisi dei materiali
MT - DATI TECNICI	
MTC - Materia e tecnica	marmo lunense
MIS - MISURE	
MISU - Unità	cm
MISA - Altezza	6
MISP - Profondità	9
MISN - Lunghezza	13
CO - CONSERVAZIONE	

STC - STATO DI CONSERVAZIONE**STCC - Stato di
conservazione**

buono

DA - DATI ANALITICI**DES - DESCRIZIONE****DESO - Indicazioni
sull'oggetto**

zoccolatura modanata liscia

TU - CONDIZIONE GIURIDICA E VINCOLI**CDG - CONDIZIONE GIURIDICA****CDGG - Indicazione
generica**

proprietà Stato

**CDGS - Indicazione
specificata**

Ministero per i Beni e le Attività Culturali

DO - FONTI E DOCUMENTI DI RIFERIMENTO**FTA - FOTOGRAFIE****FTAX - Genere**

documentazione allegata

FTAP - Tipo

positivo b/n

FTAN - Codice identificativo

L 29714

CM - COMPILAZIONE**CMP - COMPILAZIONE****CMPD - Data**

1991

CMPN - Nome compilatore

Terracina, Francesco

**FUR - Funzionario
responsabile**

NR

RVM - TRASCRIZIONE PER MEMORIZZAZIONE**RVMD - Data registrazione**

2004

RVMN - Nome revisore

Costa V.

AGG - AGGIORNAMENTO**AGGD - Data**

2016

AGGN - Nome revisore

Del Galdo, Elisa