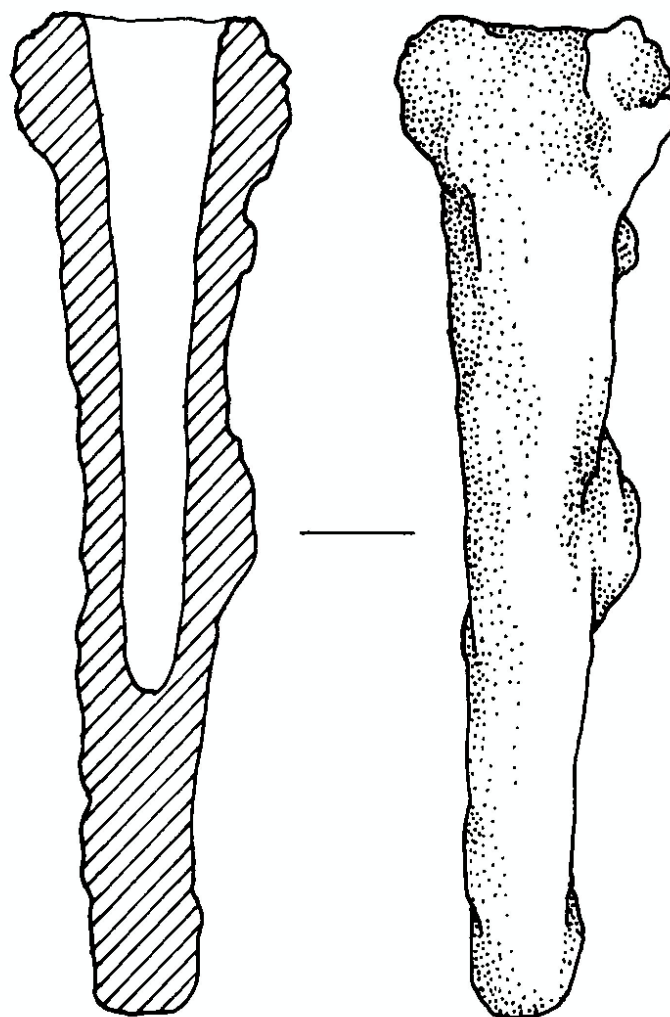


SCHEDA



CD - CODICI

TSK - Tipo di scheda RA

LIR - Livello di ricerca I

NCT - CODICE UNIVOCO

NCTR - Codice regione 07

NCTN - Numero catalogo
generale 00047980

ESC - Ente schedatore S19

ECP - Ente competente S19

LC - LOCALIZZAZIONE

PVC - LOCALIZZAZIONE GEOGRAFICO-AMMINISTRATIVA

PVCS - Stato ITALIA

PVCP - Provincia SP

PVCC - Comune Ortonovo

PVL - Altra località Area Archeologica di Luni

LDC - COLLOCAZIONE SPECIFICA

LDCT - Tipologia deposito

LDCQ - Qualificazione statale

LDCN - Denominazione attuale	Casale Fontanini
LDCC - Complesso di appartenenza	Area Archeologica di Luni
UB - UBICAZIONE	
INV - INVENTARIO DI MUSEO O SOPRINTENDENZA	
INVN - Numero	66145
LA - ALTRE LOCALIZZAZIONI	
TCL - Tipo di Localizzazione	luogo di reperimento
PRV - LOCALIZZAZIONE GEOGRAFICO-AMMINISTRATIVA	
PRVS - Stato	Italia
PRVP - Provincia	SP
PRVC - Comune	Ameglia
PRVF - Frazione	Cafaggio
PRC - COLLOCAZIONE SPECIFICA	
PRCD - Denominazione	AM
RP - REPERIMENTO	
LGI - COORDINATE I.G.M. O ALTRO	
LGIT - Denominazione tavoletta	Ameglia
LGIN - Numero foglio	96
LGIQ - Sigla quadrante	III SO mm 72/29
LGC - PARTICELLE CATASTALI	
LGCC - Comune	Ameglia
LGCM - Foglio	6
LGCR - Particelle	73
LGCO - Proprietari	Passalacqua, Nelia
SPR - Specifiche di reperimento	dalla tomba a cassetta 41
DSC - DATI DI SCAVO	
DSCF - Ente responsabile	S 19
DSCA - Autori dello scavo	Durante, Anna Maria
DSCD - Data di scavo	settembre 1984
DSCI - Inventario di scavo	AM T. 41/9
OG - OGGETTO	
OGT - OGGETTO	
OGTD - Definizione	lancia
OGTT - Tipologia	Sauroter
CLS - Classe e produzione	metallo: armi
DT - CRONOLOGIA	
DTZ - CRONOLOGIA GENERICA	
DTZG - Secolo	IV-III a.C.
DTZS - Frazione di secolo	fine/primo quarto

DTM - Motivazione cronologia	analisi dei materiali
MT - DATI TECNICI	
MTC - Materia e tecnica	ferro/ fusione
MIS - MISURE	
MISU - Unità	cm
MISL - Larghezza	2.4
MISN - Lunghezza	8.6
CO - CONSERVAZIONE	
STC - STATO DI CONSERVAZIONE	
STCC - Stato di conservazione	integro
STCS - Indicazioni specifiche	superficie corrosa e con incrostazioni rugginose.
RS - RESTAURI	
RST - RESTAURI	
RSTE - Ente responsabile	S 19
RSTR - Ente finanziatore	S 19
DA - DATI ANALITICI	
DES - DESCRIZIONE	
DESO - Indicazioni sull'oggetto	codolo di forma conica, cavo internamente. Produzione locale o regionale.
TU - CONDIZIONE GIURIDICA E VINCOLI	
CDG - CONDIZIONE GIURIDICA	
CDGG - Indicazione generica	proprietà Stato
CDGS - Indicazione specifica	Ministero per i Beni e le Attività Culturali
DO - FONTI E DOCUMENTI DI RIFERIMENTO	
FTA - FOTOGRAFIE	
FTAX - Genere	documentazione allegata
FTAP - Tipo	riproduzione di disegno tecnico
FTAN - Codice identificativo	008464
FTAT - Note	su lucido 1:1
CM - COMPILAZIONE	
CMP - COMPILAZIONE	
CMPD - Data	1991
CMPN - Nome compilatore	Boldrini, Fabio
FUR - Funzionario responsabile	NR
RVM - TRASCRIZIONE PER MEMORIZZAZIONE	
RVMD - Data registrazione	2005
AGG - AGGIORNAMENTO	
AGGD - Data	2016
AGGN - Nome revisore	Del Galdo, Elisa

AN - ANNOTAZIONI

OSS - Osservazioni

oggetti dello stesso contesto: ceramica d'impasto, ceramica a vernice nera, ferro, bronzo: AM T. 41/1-3-8; AM T. 41/2-4; AM T. 41/5-6-7-10; AM T. 41/11.