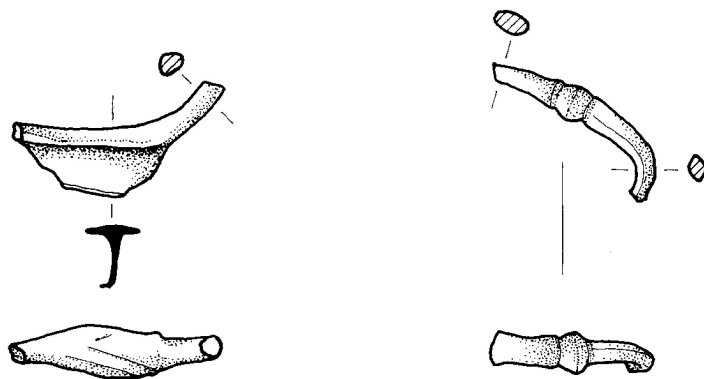


SCHEDA



CD - CODICI

TSK - Tipo di scheda RA

LIR - Livello di ricerca I

NCT - CODICE UNIVOCO

NCTR - Codice regione 07

NCTN - Numero catalogo generale 00047991

ESC - Ente schedatore S19

ECP - Ente competente S19

LC - LOCALIZZAZIONE

PVC - LOCALIZZAZIONE GEOGRAFICO-AMMINISTRATIVA

PVCS - Stato ITALIA

PVCP - Provincia SP

PVCC - Comune Ortonovo

PVL - Altra località Area Archeologica di Luni

LDC - COLLOCAZIONE SPECIFICA

LDCT - Tipologia deposito

LDCQ - Qualificazione statale

LDCN - Denominazione attuale Casale Fontanini

LDCC - Complesso di appartenenza Area Archeologica di Luni

UB - UBICAZIONE

INV - INVENTARIO DI MUSEO O SOPRINTENDENZA

INVN - Numero 66156

LA - ALTRE LOCALIZZAZIONI

TCL - Tipo di Localizzazione luogo di reperimento

PRV - LOCALIZZAZIONE GEOGRAFICO-AMMINISTRATIVA

PRVS - Stato Italia

PRVP - Provincia SP

PRVC - Comune Ameglia

PRVF - Frazione Cafaggio

PRC - COLLOCAZIONE SPECIFICA

PRCD - Denominazione	AM
RP - REPERIMENTO	
LGI - COORDINATE I.G.M. O ALTRO	
LGIT - Denominazione tavoletta	Ameglia
LGIN - Numero foglio	96
LGIQ - Sigla quadrante	III SO mm 72/29
LGC - PARTICELLE CATASTALI	
LGCC - Comune	Ameglia
LGCM - Foglio	6
LGCR - Particelle	73
LGCO - Proprietari	Passalacqua, Nelia
SPR - Specifiche di reperimento	dalla tomba a cassetta 42
DSC - DATI DI SCAVO	
DSCF - Ente responsabile	S 19
DSCA - Autori dello scavo	Durante, Anna Maria
DSCD - Data di scavo	settembre 1984
DSCI - Inventario di scavo	AM T. 42/9
OG - OGGETTO	
OGT - OGGETTO	
OGTD - Definizione	fibula
OGTT - Tipologia	tipo Certosa
CLS - Classe e produzione	metallo: oggetti d'uso
DT - CRONOLOGIA	
DTZ - CRONOLOGIA GENERICA	
DTZG - Secolo	IV-III a.C.
DTZS - Frazione di secolo	fine/primo quarto
DTS - CRONOLOGIA SPECIFICA	
DTSI - Da	320 a.C.
DTSF - A	275 a.C.
DTM - Motivazione cronologia	analisi dei materiali
MT - DATI TECNICI	
MTC - Materia e tecnica	bronzo/ fusione
MIS - MISURE	
MISU - Unità	cm
MISV - Varie	lunghezza: A 2.7; B 2.2
MISV - Varie	spessore: A 0.3; B 0.3
CO - CONSERVAZIONE	
STC - STATO DI CONSERVAZIONE	
STCC - Stato di conservazione	due frammenti
DA - DATI ANALITICI	

DES - DESCRIZIONE**DESO - Indicazioni
sull'oggetto**arco con globetto evidenziato da due solcature al di sopra della molla:
staffa corta con sezione a J. Produzione locale o regionale.**NSC - Notizie storico-critiche**

contenuto in AM T. 42/1

TU - CONDIZIONE GIURIDICA E VINCOLI**CDG - CONDIZIONE GIURIDICA****CDGG - Indicazione
generica**

proprietà Stato

**CDGS - Indicazione
specificata**

Ministero per i Beni e le Attività Culturali

DO - FONTI E DOCUMENTI DI RIFERIMENTO**FTA - FOTOGRAFIE****FTAX - Genere**

documentazione allegata

FTAP - Tipo

riproduzione di disegno tecnico

FTAN - Codice identificativo

008581-008465

FTAT - Note

su lucido 1:1

CM - COMPILAZIONE**CMP - COMPILAZIONE****CMPD - Data**

1991

CMPN - Nome compilatore

Boldrini, Fabio

**FUR - Funzionario
responsabile**

NR

RVM - TRASCRIZIONE PER MEMORIZZAZIONE**RVMD - Data registrazione**

2005

AGG - AGGIORNAMENTO**AGGD - Data**

2016

AGGN - Nome revisore

Del Galdo, Elisa

AN - ANNOTAZIONI**OSS - Osservazioni**oggetti dello stesso contesto: ceramica d'impasto; ceramica a vernice
nera; bronzo; varia: AM T. 42/1-2-3, 7; AM T. 42/5; AM T. 42/6, 8-
10-11; AM T. 42/4.