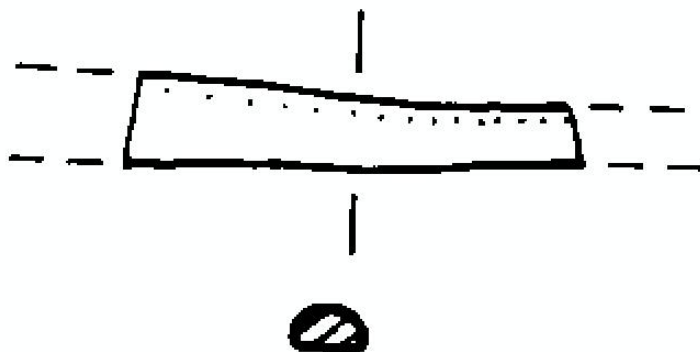


SCHEDA



CD - CODICI

TSK - Tipo di scheda RA

LIR - Livello di ricerca I

NCT - CODICE UNIVOCO

NCTR - Codice regione 07

NCTN - Numero catalogo generale 00047993

ESC - Ente schedatore S19

ECP - Ente competente S19

LC - LOCALIZZAZIONE

PVC - LOCALIZZAZIONE GEOGRAFICO-AMMINISTRATIVA

PVCS - Stato ITALIA

PVCP - Provincia SP

PVCC - Comune Ortonovo

PVL - Altra località Area Archeologica di Luni

LDC - COLLOCAZIONE SPECIFICA

LDCT - Tipologia deposito

LDCQ - Qualificazione statale

LDCN - Denominazione attuale Casale Fontanini

LDCC - Complesso di appartenenza Area Archeologica di Luni

UB - UBICAZIONE

INV - INVENTARIO DI MUSEO O SOPRINTENDENZA

INVN - Numero 66158

LA - ALTRE LOCALIZZAZIONI

TCL - Tipo di Localizzazione luogo di reperimento

PRV - LOCALIZZAZIONE GEOGRAFICO-AMMINISTRATIVA

PRVS - Stato Italia

PRVP - Provincia SP

PRVC - Comune Ameglia

PRVF - Frazione Cafaggio

PRC - COLLOCAZIONE SPECIFICA

PRCD - Denominazione	AM
-----------------------------	----

RP - REPERIMENTO**LGI - COORDINATE I.G.M. O ALTRO**

LGIT - Denominazione tavoletta	Ameglia
LGIN - Numero foglio	96
LGIQ - Sigla quadrante	III SO mm 72/29

LGC - PARTICELLE CATASTALI

LGCC - Comune	Ameglia
LGCM - Foglio	6
LGCR - Particelle	73
LGCO - Proprietari	Passalacqua, Nelia
SPR - Specifiche di reperimento	dalla tomba a cassetta 42

DSC - DATI DI SCAVO

DSCF - Ente responsabile	S 19
DSCA - Autori dello scavo	Durante, Anna Maria
DSCD - Data di scavo	settembre 1984
DSCI - Inventario di scavo	AM T. 42/11

OG - OGGETTO**OGT - OGGETTO**

OGTD - Definizione	fibula
CLS - Classe e produzione	metallo: oggetti d'uso

DT - CRONOLOGIA**DTZ - CRONOLOGIA GENERICA**

DTZG - Secolo	IV-III a.C.
DTZS - Frazione di secolo	fine/primo quarto

DTS - CRONOLOGIA SPECIFICA

DTSI - Da	320 a.C.
DTSF - A	275 a.C.
DTM - Motivazione cronologia	analisi dei materiali

MT - DATI TECNICI

MTC - Materia e tecnica	bronzo/ fusione
--------------------------------	-----------------

MIS - MISURE

MISU - Unità	cm
MISL - Larghezza	0.3
MISS - Spessore	0.2
MISV - Varie	lunghezza max cons.1.7

CO - CONSERVAZIONE**STC - STATO DI CONSERVAZIONE**

STCC - Stato di conservazione	1 frammento
--------------------------------------	-------------

RS - RESTAURI**RST - RESTAURI****RSTE - Ente responsabile** S 19**RSTR - Ente finanziatore** S 19**DA - DATI ANALITICI****DES - DESCRIZIONE****DESO - Indicazioni sull'oggetto** ardiglione a sezione circolare. Produzione locale o regionale.**NSC - Notizie storico-critiche** contenuto in AM T. 42/1**TU - CONDIZIONE GIURIDICA E VINCOLI****CDG - CONDIZIONE GIURIDICA****CDGG - Indicazione generica** proprietà Stato**CDGS - Indicazione specifica** Ministero per i Beni e le Attività Culturali**DO - FONTI E DOCUMENTI DI RIFERIMENTO****FTA - FOTOGRAFIE****FTAX - Genere** documentazione allegata**FTAP - Tipo** riproduzione di disegno tecnico**FTAN - Codice identificativo** AM T. 42/11**FTAT - Note** su lucido 1:1**CM - COMPILAZIONE****CMP - COMPILAZIONE****CMPD - Data** 1991**CMPN - Nome compilatore** Boldrini, Fabio**FUR - Funzionario responsabile** NR**RVM - TRASCRIZIONE PER MEMORIZZAZIONE****RVMD - Data registrazione** 2005**AGG - AGGIORNAMENTO****AGGD - Data** 2016**AGGN - Nome revisore** Del Galdo, Elisa**AN - ANNOTAZIONI****OSS - Osservazioni** oggetti dello stesso contesto: ceramica d'impasto; ceramica a vernice nera; bronzo; varia: AM T. 42/1-2-3, 7; AM T. 42/5; AM T. 42/6, 8-9-10; AM T. 42/4.