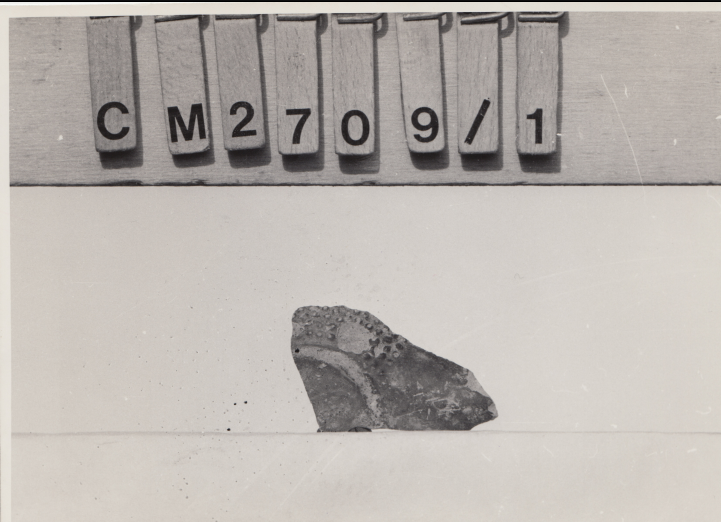


SCHEDA



CD - CODICI

TSK - Tipo di scheda	RA
LIR - Livello di ricerca	I
NCT - CODICE UNIVOCO	
NCTR - Codice regione	07
NCTN - Numero catalogo generale	00049534
ESC - Ente schedatore	S19
ECP - Ente competente	S19

LC - LOCALIZZAZIONE

PVC - LOCALIZZAZIONE GEOGRAFICO-AMMINISTRATIVA

PVCS - Stato	ITALIA
PVCP - Provincia	SP
PVCC - Comune	Ortonovo
PVL - Altra località	Area Archeologica di Luni

LDC - COLLOCAZIONE SPECIFICA

LDCT - Tipologia	deposito
LDCQ - Qualificazione	statale
LDCN - Denominazione attuale	Magazzino Nord
LDCC - Complesso di appartenenza	Area Archeologica di Luni

UB - UBICAZIONE

INV - INVENTARIO DI MUSEO O SOPRINTENDENZA

INVN - Numero	21035
---------------	-------

LA - ALTRE LOCALIZZAZIONI

TCL - Tipo di Localizzazione	luogo di reperimento
------------------------------	----------------------

PRV - LOCALIZZAZIONE GEOGRAFICO-AMMINISTRATIVA

PRVS - Stato	Italia
PRVP - Provincia	SP

PRVC - Comune	Ortonovo
PRC - COLLOCAZIONE SPECIFICA	
PRCD - Denominazione	CM
RP - REPERIMENTO	
SPR - Specifiche di reperimento	area del foro (CM 245)
DSC - DATI DI SCAVO	
DSCI - Inventario di scavo	CM 2709
OG - OGGETTO	
OGT - OGGETTO	
OGTD - Definizione	lucerna
OGTT - Tipologia	Warzenlampen
DT - CRONOLOGIA	
DTZ - CRONOLOGIA GENERICA	
DTZG - Secolo	I a.C.
DTS - CRONOLOGIA SPECIFICA	
DTSI - Da	I a.C.
DTM - Motivazione cronologia	analisi dei materiali
MT - DATI TECNICI	
MTC - Materia e tecnica	argilla
MIS - MISURE	
MISU - Unità	cm
MISV - Varie	6 x 6.5
CO - CONSERVAZIONE	
STC - STATO DI CONSERVAZIONE	
STCC - Stato di conservazione	frammentario
STCS - Indicazioni specifiche	cons. due frammenti: del corpo verso il beccuccio e della spalla.
DA - DATI ANALITICI	
DES - DESCRIZIONE	
DESO - Indicazioni sull'oggetto	due frammenti pertinenti alla spalla con la presa a nastro spezzata e al corpo con parte del beccuccio e del fondo. Ambedue decorati a granulazione. Argilla chiara; vernice rosso-scura, a macchie brune
TU - CONDIZIONE GIURIDICA E VINCOLI	
CDG - CONDIZIONE GIURIDICA	
CDGG - Indicazione generica	proprietà Stato
CDGS - Indicazione specifica	Ministero per i Beni e le Attività Culturali
DO - FONTI E DOCUMENTI DI RIFERIMENTO	
FTA - FOTOGRAFIE	
FTAX - Genere	documentazione allegata
FTAP - Tipo	positivo b/n

FTAN - Codice identificativo	L 1881
-------------------------------------	--------

CM - COMPILAZIONE

CMP - COMPILAZIONE

CMPD - Data	NR
--------------------	----

CMPN - Nome compilatore	Ruggiu Zaccaria, Annapaola
--------------------------------	----------------------------

FUR - Funzionario responsabile	NR
---------------------------------------	----

RVM - TRASCRIZIONE PER MEMORIZZAZIONE

RVMD - Data registrazione	2004
----------------------------------	------

RVMN - Nome revisore	Costa V.
-----------------------------	----------

AGG - AGGIORNAMENTO

AGGD - Data	2016
--------------------	------

AGGN - Nome revisore	Del Galdo, Elisa
-----------------------------	------------------

AN - ANNOTAZIONI

OSS - Osservazioni	foto: neg. 1880
---------------------------	-----------------