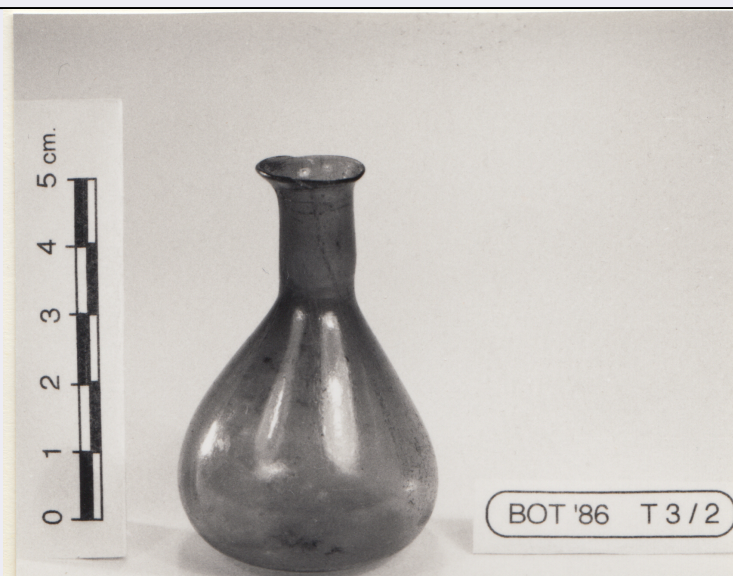


# SCHEDA



## CD - CODICI

|                                 |          |
|---------------------------------|----------|
| TSK - Tipo di scheda            | RA       |
| LIR - Livello di ricerca        | I        |
| <b>NCT - CODICE UNIVOCO</b>     |          |
| NCTR - Codice regione           | 07       |
| NCTN - Numero catalogo generale | 00055653 |
| ESC - Ente schedatore           | S19      |
| ECP - Ente competente           | S19      |

## LC - LOCALIZZAZIONE

### PVC - LOCALIZZAZIONE GEOGRAFICO-AMMINISTRATIVA

|                      |                           |
|----------------------|---------------------------|
| PVCS - Stato         | ITALIA                    |
| PVCP - Provincia     | SP                        |
| PVCC - Comune        | Ortonovo                  |
| PVL - Altra località | Area Archeologica di Luni |

### LDC - COLLOCAZIONE SPECIFICA

|                                  |                           |
|----------------------------------|---------------------------|
| LDCT - Tipologia                 | deposito                  |
| LDCQ - Qualificazione            | statale                   |
| LDCN - Denominazione attuale     | Casale Fontanini          |
| LDCC - Complesso di appartenenza | Area Archeologica di Luni |

## UB - UBICAZIONE

### INV - INVENTARIO DI MUSEO O SOPRINTENDENZA

|               |       |
|---------------|-------|
| INVN - Numero | 69229 |
| INVD - Data   | 1993  |

## LA - ALTRE LOCALIZZAZIONI

|                              |                      |
|------------------------------|----------------------|
| TCL - Tipo di Localizzazione | luogo di reperimento |
|------------------------------|----------------------|

### PRV - LOCALIZZAZIONE GEOGRAFICO-AMMINISTRATIVA

|  |  |
|--|--|
| <b>PRVS - Stato</b>                        | Italia   |
| <b>PRVP - Provincia</b>                    | SP   |
| <b>PRVC - Comune</b>                       | Castelnuovo Magra  |
| <b>PRVL - Località</b>                     | Botrignolo   |
| <b>PRC - COLLOCAZIONE SPECIFICA</b>        |  |
| <b>PRCD - Denominazione</b>                | BOT  |
| <b>RP - REPERIMENTO</b>                    |  |
| <b>SPR - Specifiche di reperimento</b>     | tomba 3  |
| <b>DSC - DATI DI SCAVO</b>                 |  |
| <b>DSCA - Autori dello scavo</b>           | Gervasini, Lucia   |
| <b>DSCD - Data di scavo</b>                | 1986/02  |
| <b>DSCI - Inventario di scavo</b>          | BOT 86 T. 3/2  |
| <b>OG - OGGETTO</b>                        |  |
| <b>OGT - OGGETTO</b>                       |  |
| <b>OGTD - Definizione</b>                  | balsamaro  |
| <b>OGTT - Tipologia</b>                    | forma Isings 6   |
| <b>CLS - Classe e produzione</b>           | vetri  |
| <b>DT - CRONOLOGIA</b>                     |  |
| <b>DTZ - CRONOLOGIA GENERICA</b>           |  |
| <b>DTZG - Secolo</b>                       | I d.C.   |
| <b>DTZS - Frazione di secolo</b>           | prima metà   |
| <b>DTS - CRONOLOGIA SPECIFICA</b>          |  |
| <b>DTSI - Da</b>                           | 0  |
| <b>DTSF - A</b>                            | 49 d.C.  |
| <b>DTM - Motivazione cronologia</b>        | analisi dei materiali  |
| <b>MT - DATI TECNICI</b>                   |  |
| <b>MTC - Materia e tecnica</b>             | vetro/ soffiatura  |
| <b>MIS - MISURE</b>                        |  |
| <b>MISU - Unità</b>                        | cm   |
| <b>MISA - Altezza</b>                      | 5.8  |
| <b>MISV - Varie</b>                        | diametro orlo 1.6  |
| <b>MISV - Varie</b>                        | diametro fondo 2.6   |
| <b>CO - CONSERVAZIONE</b>                  |  |
| <b>STC - STATO DI CONSERVAZIONE</b>        |  |
| <b>STCC - Stato di conservazione</b>       | NR   |
| <b>DA - DATI ANALITICI</b>                 |  |
| <b>DES - DESCRIZIONE</b>                   |  |
| <b>DESO - Indicazioni sull'oggetto</b>     | balsamaro a ventre piriforme in vetro molto sottile blu cobalto. |
| <b>TU - CONDIZIONE GIURIDICA E VINCOLI</b> |  |
| <b>CDG - CONDIZIONE GIURIDICA</b>          |  |

|  |  |
|--|--|
| <b>CDGG - Indicazione generica</b>           | proprietà Stato                              |
| <b>CDGS - Indicazione specifica</b>          | Ministero per i Beni e le Attività Culturali |
| <b>DO - FONTI E DOCUMENTI DI RIFERIMENTO</b> |  |
| <b>FTA - FOTOGRAFIE</b>                      |  |
| <b>FTAX - Genere</b>                         | documentazione allegata                      |
| <b>FTAP - Tipo</b>                           | positivo b/n                                 |
| <b>FTAN - Codice identificativo</b>          | L 39459                                      |
| <b>CM - COMPILAZIONE</b>                     |  |
| <b>CMP - COMPILAZIONE</b>                    |  |
| <b>CMPD - Data</b>                           | 1993   |
| <b>CMPN - Nome compilatore</b>               | Maiorano, Annalisa                           |
| <b>FUR - Funzionario responsabile</b>        | Gervasini, Lucia                             |
| <b>RVM - TRASCRIZIONE PER MEMORIZZAZIONE</b> |  |
| <b>RVMD - Data registrazione</b>             | 2016   |
| <b>RVMN - Nome revisore</b>                  | Del Galdo, Elisa                             |