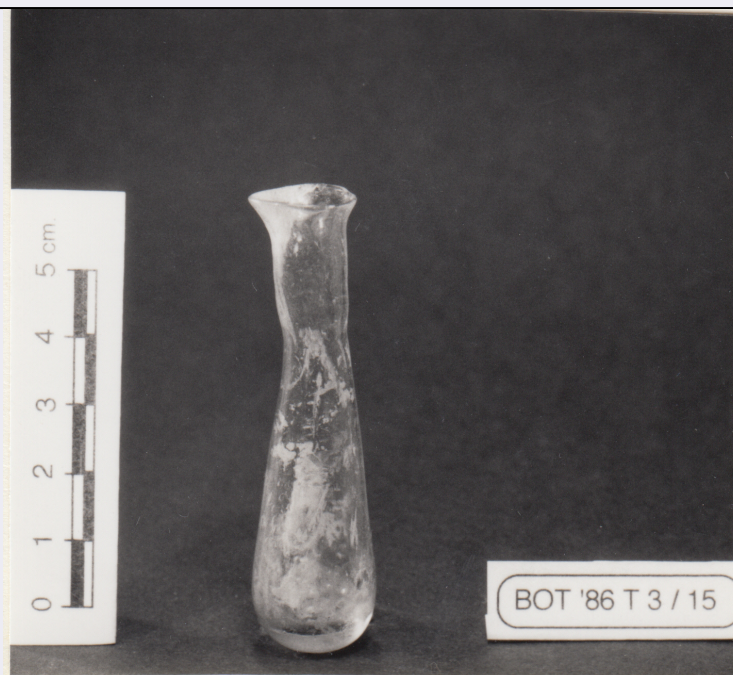


SCHEDA



CD - CODICI

TSK - Tipo di scheda	RA
LIR - Livello di ricerca	I
NCT - CODICE UNIVOCO	
NCTR - Codice regione	07
NCTN - Numero catalogo generale	00055665
ESC - Ente schedatore	S19
ECP - Ente competente	S19

LC - LOCALIZZAZIONE

PVC - LOCALIZZAZIONE GEOGRAFICO-AMMINISTRATIVA

PVCS - Stato	ITALIA
PVCP - Provincia	SP
PVCC - Comune	Ortonovo
PVL - Altra località	Area Archeologica di Luni

LDC - COLLOCAZIONE SPECIFICA

LDCT - Tipologia	deposito
LDCQ - Qualificazione	statale
LDCN - Denominazione attuale	Casale Fontanini
LDCC - Complesso di appartenenza	Area Archeologica di Luni

UB - UBICAZIONE

INV - INVENTARIO DI MUSEO O SOPRINTENDENZA

INVN - Numero	69242
INVD - Data	1993

LA - ALTRE LOCALIZZAZIONI

TCL - Tipo di Localizzazione	luogo di reperimento
-------------------------------------	----------------------

PRV - LOCALIZZAZIONE GEOGRAFICO-AMMINISTRATIVA

PRVS - Stato	Italia
---------------------	--------

PRVP - Provincia	SP
-------------------------	----

PRVC - Comune	Castelnuovo Magra
----------------------	-------------------

PRVL - Località	Botrignolo
------------------------	------------

PRC - COLLOCAZIONE SPECIFICA

PRCD - Denominazione	BOT
-----------------------------	-----

RP - REPERIMENTO

SPR - Specifiche di reperimento	tomba 3
----------------------------------------	---------

DSC - DATI DI SCAVO

DSCA - Autori dello scavo	Gervasini, Lucia
----------------------------------	------------------

DSCD - Data di scavo	1986/02
-----------------------------	---------

DSCI - Inventario di scavo	BOT 86 T. 3/15
-----------------------------------	----------------

OG - OGGETTO

OGT - OGGETTO

OGTD - Definizione	balsamaro
---------------------------	-----------

OGTT - Tipologia	forma Isings 8
-------------------------	----------------

CLS - Classe e produzione	vetri
----------------------------------	-------

DT - CRONOLOGIA

DTZ - CRONOLOGIA GENERICA

DTZG - Secolo	I d.C.
----------------------	--------

DTS - CRONOLOGIA SPECIFICA

DTSI - Da	0
------------------	---

DTSF - A	99 d.C.
-----------------	---------

DTM - Motivazione cronologia	analisi dei materiali
-------------------------------------	-----------------------

MT - DATI TECNICI

MTC - Materia e tecnica	vetro/ soffiatura
--------------------------------	-------------------

MIS - MISURE

MISU - Unità	cm
---------------------	----

MISA - Altezza	6.6
-----------------------	-----

MISV - Varie	diametro orlo 1.7
---------------------	-------------------

MISV - Varie	diametro fondo 1.1
---------------------	--------------------

CO - CONSERVAZIONE

STC - STATO DI CONSERVAZIONE

STCC - Stato di conservazione	NR
--------------------------------------	----

DA - DATI ANALITICI

DES - DESCRIZIONE

DESO - Indicazioni sull'oggetto	balsamaro tubolare in vetro molto sottile trasparente con sfumature verdi-azzurre
----------------------------------------	-----------------------------------------------------------------------------------

TU - CONDIZIONE GIURIDICA E VINCOLI

CDG - CONDIZIONE GIURIDICA**CDGG - Indicazione generica**

proprietà Stato

CDGS - Indicazione specifica

Ministero per i Beni e le Attività Culturali

DO - FONTI E DOCUMENTI DI RIFERIMENTO**FTA - FOTOGRAFIE****FTAX - Genere**

documentazione allegata

FTAP - Tipo

positivo b/n

FTAN - Codice identificativo

L 39471

CM - COMPILAZIONE**CMP - COMPILAZIONE****CMPD - Data**

1993

CMPN - Nome compilatore

Maiorano, Annalisa

FUR - Funzionario responsabile

Gervasini, Lucia

RVM - TRASCRIZIONE PER MEMORIZZAZIONE**RVMD - Data registrazione**

2016

RVMN - Nome revisore

Del Galdo, Elisa