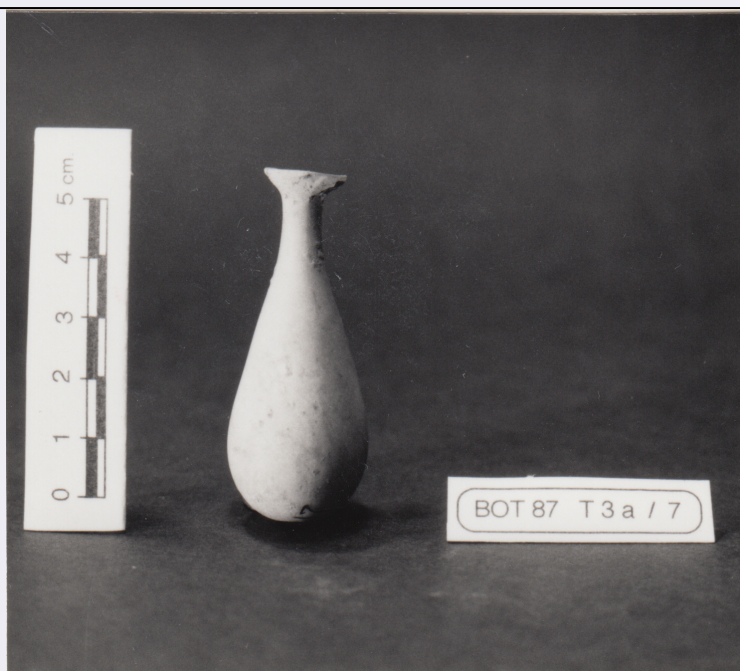


SCHEDA



CD - CODICI

TSK - Tipo di scheda RA

LIR - Livello di ricerca I

NCT - CODICE UNIVOCO

NCTR - Codice regione 07

NCTN - Numero catalogo generale 00055674

ESC - Ente schedatore S19

ECP - Ente competente S19

LC - LOCALIZZAZIONE

PVC - LOCALIZZAZIONE GEOGRAFICO-AMMINISTRATIVA

PVCS - Stato ITALIA

PVCP - Provincia SP

PVCC - Comune Ortonovo

PVL - Altra località Area Archeologica di Luni

LDC - COLLOCAZIONE SPECIFICA

LDCT - Tipologia deposito

LDCQ - Qualificazione statale

LDCN - Denominazione attuale Casale Fontanini

LDCC - Complesso di appartenenza Area Archeologica di Luni

UB - UBICAZIONE

INV - INVENTARIO DI MUSEO O SOPRINTENDENZA

INVN - Numero 69292

INVD - Data 1993

LA - ALTRE LOCALIZZAZIONI

TCL - Tipo di Localizzazione	luogo di reperimento
-------------------------------------	----------------------

PRV - LOCALIZZAZIONE GEOGRAFICO-AMMINISTRATIVA

PRVS - Stato	Italia
---------------------	--------

PRVP - Provincia	SP
-------------------------	----

PRVC - Comune	Castelnuovo Magra
----------------------	-------------------

PRVL - Località	Botrignolo
------------------------	------------

PRC - COLLOCAZIONE SPECIFICA

PRCD - Denominazione	BOT
-----------------------------	-----

RP - REPERIMENTO

SPR - Specifiche di reperimento	tomba 3 A
--	-----------

DSC - DATI DI SCAVO

DSCA - Autori dello scavo	Gervasini, Lucia
----------------------------------	------------------

DSCD - Data di scavo	1987/09
-----------------------------	---------

DSCI - Inventario di scavo	BOT 87 T. 3a/7
-----------------------------------	----------------

OG - OGGETTO

OGT - OGGETTO

OGTD - Definizione	balsamaro
---------------------------	-----------

CLS - Classe e produzione	vetri
----------------------------------	-------

DT - CRONOLOGIA

DTZ - CRONOLOGIA GENERICA

DTZG - Secolo	I d.C.
----------------------	--------

DTS - CRONOLOGIA SPECIFICA

DTSI - Da	0
------------------	---

DTSF - A	99 d.C.
-----------------	---------

DTM - Motivazione cronologia	analisi dei materiali
-------------------------------------	-----------------------

MT - DATI TECNICI

MTC - Materia e tecnica	vetro/ soffiatura
--------------------------------	-------------------

MIS - MISURE

MISU - Unità	cm
---------------------	----

MISA - Altezza	5.9
-----------------------	-----

MISV - Varie	diametro orlo 1.4
---------------------	-------------------

MISV - Varie	diametro fondo 0.6
---------------------	--------------------

CO - CONSERVAZIONE

STC - STATO DI CONSERVAZIONE

STCC - Stato di conservazione	integro
--------------------------------------	---------

DA - DATI ANALITICI

DES - DESCRIZIONE

DESO - Indicazioni sull'oggetto	balsamaro piriforme in vetro di medio spessore opaco
--	--

TU - CONDIZIONE GIURIDICA E VINCOLI

CDG - CONDIZIONE GIURIDICA

CDGG - Indicazione generica	proprietà Stato
CDGS - Indicazione specifica	Ministero per i Beni e le Attività Culturali
DO - FONTI E DOCUMENTI DI RIFERIMENTO	
FTA - FOTOGRAFIE	
FTAX - Genere	documentazione allegata
FTAP - Tipo	positivo b/n
FTAN - Codice identificativo	L 39489
CM - COMPILAZIONE	
CMP - COMPILAZIONE	
CMPD - Data	1993
CM PN - Nome compilatore	Maiorano, Annalisa
FUR - Funzionario responsabile	Gervasini, Lucia
RVM - TRASCRIZIONE PER MEMORIZZAZIONE	
RVMD - Data registrazione	2016
RVMN - Nome revisore	Del Galdo, Elisa