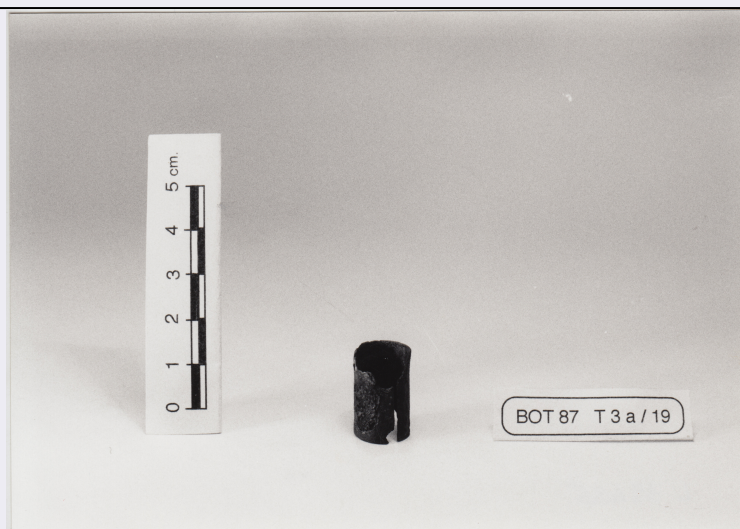


SCHEDA



CD - CODICI

TSK - Tipo di scheda RA

LIR - Livello di ricerca I

NCT - CODICE UNIVOCO

NCTR - Codice regione 07

NCTN - Numero catalogo generale 00055681

ESC - Ente schedatore S19

ECP - Ente competente S19

LC - LOCALIZZAZIONE

PVC - LOCALIZZAZIONE GEOGRAFICO-AMMINISTRATIVA

PVCS - Stato ITALIA

PVCP - Provincia SP

PVCC - Comune Ortonovo

PVL - Altra località Area Archeologica di Luni

LDC - COLLOCAZIONE SPECIFICA

LDCT - Tipologia deposito

LDCQ - Qualificazione statale

LDCN - Denominazione attuale Casale Fontanini

LDCC - Complesso di appartenenza Area Archeologica di Luni

UB - UBICAZIONE

INV - INVENTARIO DI MUSEO O SOPRINTENDENZA

INVN - Numero 69304

INVD - Data 1993

LA - ALTRE LOCALIZZAZIONI

TCL - Tipo di Localizzazione luogo di reperimento

PRV - LOCALIZZAZIONE GEOGRAFICO-AMMINISTRATIVA

PRVS - Stato Italia

PRVP - Provincia	SP
PRVC - Comune	Castelnuovo Magra
PRVL - Località	Botrignolo
PRC - COLLOCAZIONE SPECIFICA	
PRCD - Denominazione	BOT
RP - REPERIMENTO	
SPR - Specifiche di reperimento	tomba 3 A
DSC - DATI DI SCAVO	
DSCA - Autori dello scavo	Gervasini, Lucia
DSCD - Data di scavo	1987/09
DSCI - Inventario di scavo	BOT 87 T. 3a/19
OG - OGGETTO	
OGT - OGGETTO	
OGTD - Definizione	oggetto non identificato
CLS - Classe e produzione	miscellanea: metalli lavorati
DT - CRONOLOGIA	
DTZ - CRONOLOGIA GENERICA	
DTZG - Secolo	I d.C.
DTS - CRONOLOGIA SPECIFICA	
DTSI - Da	0
DTSF - A	99 d.C.
DTM - Motivazione cronologia	analisi dei materiali
MT - DATI TECNICI	
MTC - Materia e tecnica	bronzo/ ribattitura
MIS - MISURE	
MISU - Unità	cm
MISA - Altezza	2
MISD - Diametro	1.2
MISS - Spessore	0.1
CO - CONSERVAZIONE	
STC - STATO DI CONSERVAZIONE	
STCC - Stato di conservazione	NR
DA - DATI ANALITICI	
DES - DESCRIZIONE	
DESO - Indicazioni sull'oggetto	elemento fr. a sezione circolare non completa
TU - CONDIZIONE GIURIDICA E VINCOLI	
CDG - CONDIZIONE GIURIDICA	
CDGG - Indicazione generica	proprietà Stato
CDGS - Indicazione specifica	Ministero per i Beni e le Attività Culturali

DO - FONTI E DOCUMENTI DI RIFERIMENTO**FTA - FOTOGRAFIE**

FTAX - Genere	documentazione allegata
FTAP - Tipo	positivo b/n
FTAN - Codice identificativo	L 39495

CM - COMPILAZIONE**CMP - COMPILAZIONE**

CMPD - Data	1993
CMPN - Nome compilatore	Maiorano, Annalisa

FUR - Funzionario responsabile	Gervasini, Lucia
---------------------------------------	------------------

RVM - TRASCRIZIONE PER MEMORIZZAZIONE

RVMD - Data registrazione	2016
RVMN - Nome revisore	Del Galdo, Elisa