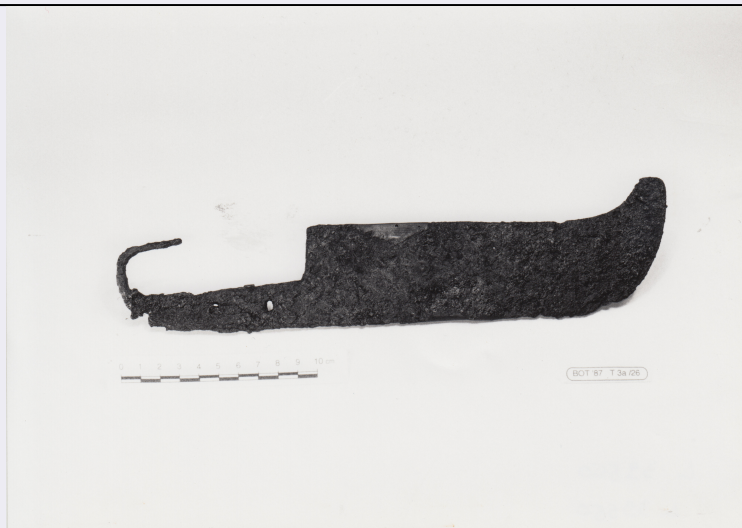


SCHEDA



CD - CODICI

TSK - Tipo di scheda	RA
LIR - Livello di ricerca	I
NCT - CODICE UNIVOCO	
NCTR - Codice regione	07
NCTN - Numero catalogo generale	00055686
ESC - Ente schedatore	S19
ECP - Ente competente	S19

LC - LOCALIZZAZIONE

PVC - LOCALIZZAZIONE GEOGRAFICO-AMMINISTRATIVA

PVCS - Stato	ITALIA
PVCP - Provincia	SP
PVCC - Comune	Ortonovo
PVL - Altra località	Area Archeologica di Luni

LDC - COLLOCAZIONE SPECIFICA

LDCT - Tipologia	deposito
LDCQ - Qualificazione	statale
LDCN - Denominazione attuale	Casale Fontanini
LDCC - Complesso di appartenenza	Area Archeologica di Luni

UB - UBICAZIONE

INV - INVENTARIO DI MUSEO O SOPRINTENDENZA

INVN - Numero	69311
INVD - Data	1993

LA - ALTRE LOCALIZZAZIONI

TCL - Tipo di Localizzazione	luogo di reperimento
------------------------------	----------------------

PRV - LOCALIZZAZIONE GEOGRAFICO-AMMINISTRATIVA

PRVS - Stato	Italia
--------------	--------

PRVP - Provincia	SP
PRVC - Comune	Castelnuovo Magra
PRVL - Località	Botrignolo
PRC - COLLOCAZIONE SPECIFICA	
PRCD - Denominazione	BOT
RP - REPERIMENTO	
SPR - Specifiche di reperimento	tomba 3 A
DSC - DATI DI SCAVO	
DSCA - Autori dello scavo	Gervasini, Lucia
DSCD - Data di scavo	1987/09
DSCI - Inventario di scavo	BOT 87 T. 3a/26
OG - OGGETTO	
OGT - OGGETTO	
OGTD - Definizione	roncola
CLS - Classe e produzione	miscellanea: metalli lavorati
DT - CRONOLOGIA	
DTZ - CRONOLOGIA GENERICA	
DTZG - Secolo	I d.C.
DTS - CRONOLOGIA SPECIFICA	
DTSI - Da	0
DTSF - A	99 d.C.
DTM - Motivazione cronologia	analisi dei materiali
MT - DATI TECNICI	
MTC - Materia e tecnica	ferro/ forgiatura
MIS - MISURE	
MISU - Unità	cm
MISL - Larghezza	5.7
MISN - Lunghezza	30
MISS - Spessore	0.2
CO - CONSERVAZIONE	
STC - STATO DI CONSERVAZIONE	
STCC - Stato di conservazione	NR
STCS - Indicazioni specifiche	ferro molto corrosivo
DA - DATI ANALITICI	
DES - DESCRIZIONE	
DESO - Indicazioni sull'oggetto	roncola con fori per i ribattini, guardia e immanicatura laminare
TU - CONDIZIONE GIURIDICA E VINCOLI	
CDG - CONDIZIONE GIURIDICA	
CDGG - Indicazione generica	proprietà Stato

**CDGS - Indicazione
specifica**

Ministero per i Beni e le Attività Culturali

DO - FONTI E DOCUMENTI DI RIFERIMENTO

FTA - FOTOGRAFIE

FTAX - Genere

documentazione allegata

FTAP - Tipo

positivo b/n

FTAN - Codice identificativo

L 39550

CM - COMPILAZIONE

CMP - COMPILAZIONE

CMPD - Data

1993

CMPN - Nome compilatore

Maiorano, Annalisa

**FUR - Funzionario
responsabile**

Gervasini, Lucia

RVM - TRASCRIZIONE PER MEMORIZZAZIONE

RVMD - Data registrazione

2016

RVMN - Nome revisore

Del Galdo, Elisa