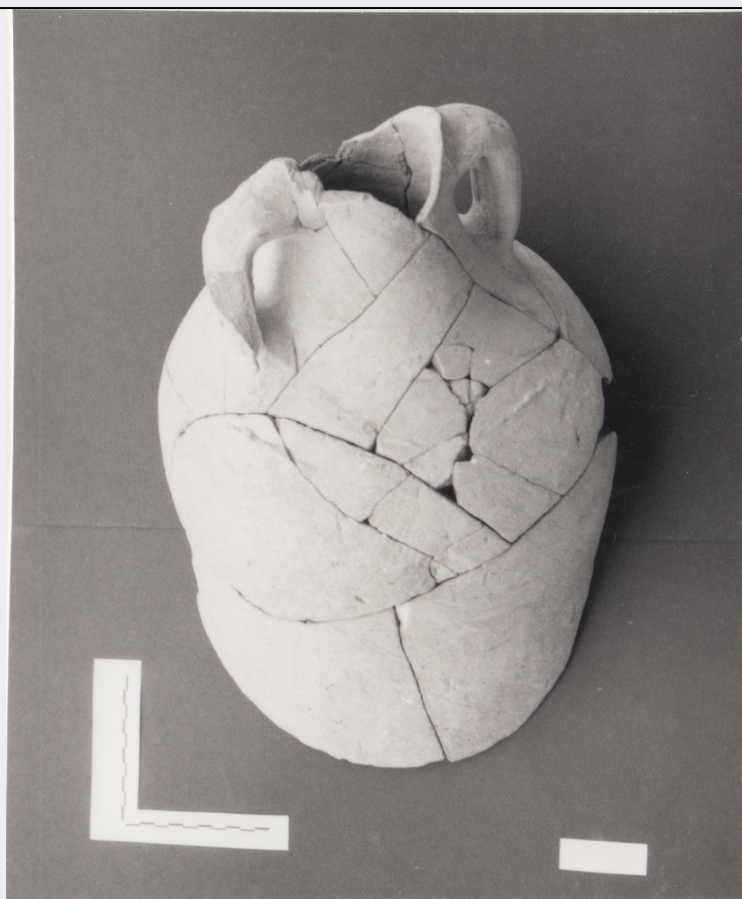


SCHEDA



CD - CODICI

TSK - Tipo di scheda	RA
LIR - Livello di ricerca	I
NCT - CODICE UNIVOCO	
NCTR - Codice regione	07
NCTN - Numero catalogo generale	00055697
ESC - Ente schedatore	S19
ECP - Ente competente	S19

LC - LOCALIZZAZIONE

PVC - LOCALIZZAZIONE GEOGRAFICO-AMMINISTRATIVA

PVCS - Stato	ITALIA
PVCP - Provincia	SP
PVCC - Comune	Ortonovo
PVL - Altra località	Area Archeologica di Luni

LDC - COLLOCAZIONE SPECIFICA

LDCT - Tipologia	deposito
LDCQ - Qualificazione	statale
LDCN - Denominazione attuale	Casale Fontanini
LDCC - Complesso di appartenenza	Area Archeologica di Luni

UB - UBICAZIONE**INV - INVENTARIO DI MUSEO O SOPRINTENDENZA**

INVN - Numero 69316

INVD - Data 1993

LA - ALTRE LOCALIZZAZIONI

TCL - Tipo di Localizzazione luogo di reperimento

PRV - LOCALIZZAZIONE GEOGRAFICO-AMMINISTRATIVA

PRVS - Stato Italia

PRVP - Provincia SP

PRVC - Comune Castelnuovo Magra

PRVL - Località Botrignolo

RP - REPERIMENTO

SPR - Specifiche di reperimento tomba 5 II°

DSC - DATI DI SCAVO

DSCA - Autori dello scavo Gervasini, Lucia

DSCD - Data di scavo 1987

DSCI - Inventario di scavo BOT 87 T. 5II/1

OG - OGGETTO**OGT - OGGETTO**

OGTD - Definizione anfora

DT - CRONOLOGIA**DTZ - CRONOLOGIA GENERICA**

DTZG - Secolo II-IV d.C.

DTM - Motivazione cronologia analisi dei materiali

MT - DATI TECNICI

MTC - Materia e tecnica argilla/ a tornio

MIS - MISURE

MISU - Unità cm

MISA - Altezza 23

MISS - Spessore 1

MISV - Varie diametro collo 10

CO - CONSERVAZIONE**STC - STATO DI CONSERVAZIONE**

STCC - Stato di conservazione NR

STCS - Indicazioni specifiche ricomposta da più framm.

DA - DATI ANALITICI**DES - DESCRIZIONE**

DESO - Indicazioni sull'oggetto anfora framm. prova di fondo ed orlo con anse. Impasto beige. Produzione africana, tipo incerto tra africana piccola e africana grande

TU - CONDIZIONE GIURIDICA E VINCOLI

CDG - CONDIZIONE GIURIDICA**CDGG - Indicazione generica**

proprietà Stato

CDGS - Indicazione specifica

Ministero per i Beni e le Attività Culturali

DO - FONTI E DOCUMENTI DI RIFERIMENTO**FTA - FOTOGRAFIE****FTAX - Genere**

documentazione allegata

FTAP - Tipo

positivo b/n

FTAN - Codice identificativo

L 39500

CM - COMPILAZIONE**CMP - COMPILAZIONE****CMPD - Data**

1993

CMPN - Nome compilatore

Maiorano, Annalisa

FUR - Funzionario responsabile

Gervasini, Lucia

RVM - TRASCRIZIONE PER MEMORIZZAZIONE**RVMD - Data registrazione**

2016

RVMN - Nome revisore

Del Galdo, Elisa