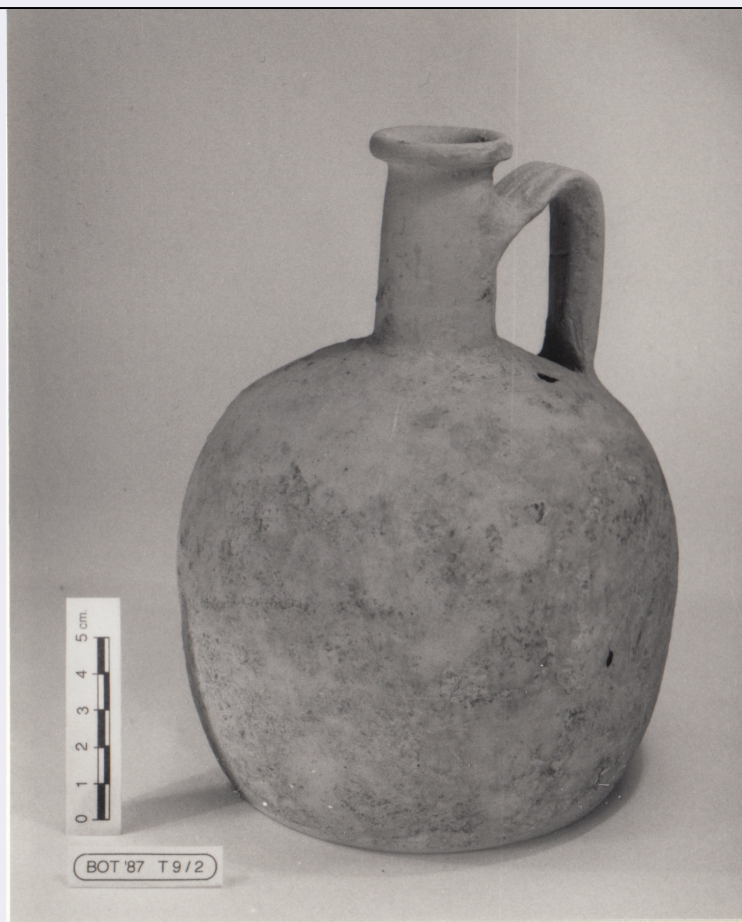


# SCHEDA



## CD - CODICI

<b>TSK - Tipo di scheda</b>	RA
<b>LIR - Livello di ricerca</b>	I
<b>NCT - CODICE UNIVOCO</b>	
<b>NCTR - Codice regione</b>	07
<b>NCTN - Numero catalogo generale</b>	00055703
<b>ESC - Ente schedatore</b>	S19
<b>ECP - Ente competente</b>	S19

## LC - LOCALIZZAZIONE

### PVC - LOCALIZZAZIONE GEOGRAFICO-AMMINISTRATIVA

<b>PVCS - Stato</b>	ITALIA
<b>PVCP - Provincia</b>	SP
<b>PVCC - Comune</b>	Ortonovo
<b>PVL - Altra località</b>	Area Archeologica di Luni

### LDC - COLLOCAZIONE SPECIFICA

<b>LDCT - Tipologia</b>	deposito
<b>LDCQ - Qualificazione</b>	statale
<b>LDCN - Denominazione attuale</b>	Casale Fontanini
<b>LDCC - Complesso di appartenenza</b>	Area Archeologica di Luni

**UB - UBICAZIONE****INV - INVENTARIO DI MUSEO O SOPRINTENDENZA**

INVN - Numero 69330

INVD - Data 1993

**LA - ALTRE LOCALIZZAZIONI**

TCL - Tipo di Localizzazione luogo di reperimento

**PRV - LOCALIZZAZIONE GEOGRAFICO-AMMINISTRATIVA**

PRVS - Stato Italia

PRVP - Provincia SP

PRVC - Comune Castelnuovo Magra

PRVL - Località Botrignolo

**PRC - COLLOCAZIONE SPECIFICA**

PRCD - Denominazione BOT

**RP - REPERIMENTO**

SPR - Specifiche di reperimento tomba 9

**DSC - DATI DI SCAVO**

DSCA - Autori dello scavo Gervasini, Lucia

DSCD - Data di scavo 1987

DSCI - Inventario di scavo BOT 87 T. 9/2

**OG - OGGETTO****OGT - OGGETTO**

OGTD - Definizione olpe

CLS - Classe e produzione ceramica comune depurata

**DT - CRONOLOGIA****DTZ - CRONOLOGIA GENERICA**

DTZG - Secolo I d.C.

**DTS - CRONOLOGIA SPECIFICA**

DTSI - Da 0

DTSF - A 99 d.C.

DTM - Motivazione cronologia analisi dei materiali

**MT - DATI TECNICI**

MTC - Materia e tecnica argilla/ a tornio

**MIS - MISURE**

MISU - Unità cm

MISA - Altezza 18.5

MISV - Varie diametro orlo 4

MISV - Varie diametro fondo 12

**CO - CONSERVAZIONE****STC - STATO DI CONSERVAZIONE**

STCC - Stato di conservazione NR

**DA - DATI ANALITICI**

**DES - DESCRIZIONE****DESO - Indicazioni  
sull'oggetto**olpe con fondo piano e ansa a nastro scanalata. Corpo globulare.  
Argilla beige scura depurata.**TU - CONDIZIONE GIURIDICA E VINCOLI****CDG - CONDIZIONE GIURIDICA****CDGG - Indicazione  
generica**

proprietà Stato

**CDGS - Indicazione  
specifica**

Ministero per i Beni e le Attività Culturali

**DO - FONTI E DOCUMENTI DI RIFERIMENTO****FTA - FOTOGRAFIE****FTAX - Genere**

documentazione allegata

**FTAP - Tipo**

positivo b/n

**FTAN - Codice identificativo**

L 39506

**CM - COMPILAZIONE****CMP - COMPILAZIONE****CMPD - Data**

1993

**CMPN - Nome compilatore**

Maiorano, Annalisa

**FUR - Funzionario  
responsabile**

Gervasini, Lucia

**RVM - TRASCRIZIONE PER MEMORIZZAZIONE****RVMD - Data registrazione**

2016

**RVMN - Nome revisore**

Del Galdo, Elisa