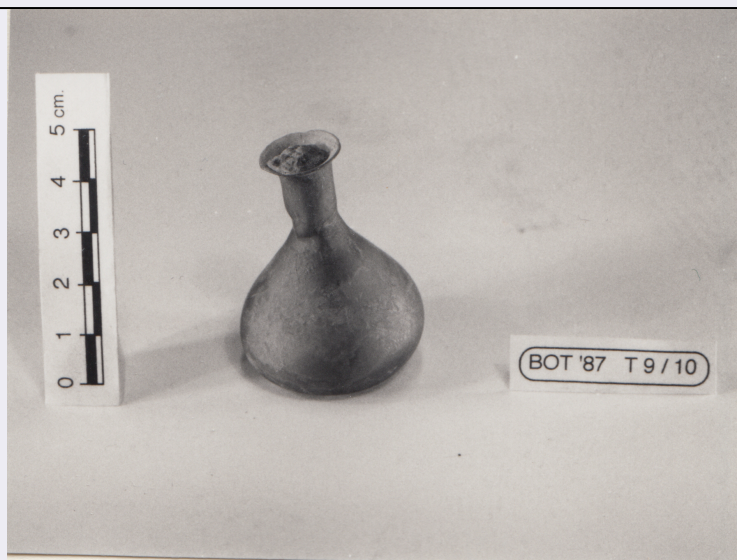


# SCHEDA



## CD - CODICI

TSK - Tipo di scheda RA

LIR - Livello di ricerca I

### NCT - CODICE UNIVOCO

NCTR - Codice regione 07

NCTN - Numero catalogo generale 00055705

ESC - Ente schedatore S19

ECP - Ente competente S19

## LC - LOCALIZZAZIONE

### PVC - LOCALIZZAZIONE GEOGRAFICO-AMMINISTRATIVA

PVCS - Stato ITALIA

PVCP - Provincia SP

PVCC - Comune Ortonovo

PVL - Altra località Area Archeologica di Luni

### LDC - COLLOCAZIONE SPECIFICA

LDCT - Tipologia deposito

LDCQ - Qualificazione statale

LDCN - Denominazione attuale Casale Fontanini

LDCC - Complesso di appartenenza Area Archeologica di Luni

## UB - UBICAZIONE

### INV - INVENTARIO DI MUSEO O SOPRINTENDENZA

INVN - Numero 69338

INVD - Data 1993

## LA - ALTRE LOCALIZZAZIONI

TCL - Tipo di Localizzazione luogo di reperimento

### PRV - LOCALIZZAZIONE GEOGRAFICO-AMMINISTRATIVA

|  |   |
|--|---|
| <b>PRVS - Stato</b>                        | Italia                                      |
| <b>PRVP - Provincia</b>                    | SP  |
| <b>PRVC - Comune</b>                       | Castelnuovo Magra                           |
| <b>PRVL - Località</b>                     | Botrignolo                                  |
| <b>PRC - COLLOCAZIONE SPECIFICA</b>        |   |
| <b>PRCD - Denominazione</b>                | BOT   |
| <b>RP - REPERIMENTO</b>                    |   |
| <b>SPR - Specifiche di reperimento</b>     | tomba 9                                     |
| <b>DSC - DATI DI SCAVO</b>                 |   |
| <b>DSCA - Autori dello scavo</b>           | Gervasini, Lucia                            |
| <b>DSCD - Data di scavo</b>                | 1987  |
| <b>DSCI - Inventario di scavo</b>          | BOT 87 T. 9/10                              |
| <b>OG - OGGETTO</b>                        |   |
| <b>OGT - OGGETTO</b>                       |   |
| <b>OGTD - Definizione</b>                  | balsamaro                                   |
| <b>OGTT - Tipologia</b>                    | forma Isings 6                              |
| <b>DT - CRONOLOGIA</b>                     |   |
| <b>DTZ - CRONOLOGIA GENERICA</b>           |   |
| <b>DTZG - Secolo</b>                       | I d.C.                                      |
| <b>DTS - CRONOLOGIA SPECIFICA</b>          |   |
| <b>DTSI - Da</b>                           | 0   |
| <b>DTSF - A</b>                            | 99 d.C.                                     |
| <b>DTM - Motivazione cronologia</b>        | analisi dei materiali                       |
| <b>MT - DATI TECNICI</b>                   |   |
| <b>MTC - Materia e tecnica</b>             | vetro/ soffiatura                           |
| <b>MIS - MISURE</b>                        |   |
| <b>MISU - Unità</b>                        | cm  |
| <b>MISA - Altezza</b>                      | 5   |
| <b>MISV - Varie</b>                        | diametro orlo 1.6                           |
| <b>MISV - Varie</b>                        | diametro fondo 2                            |
| <b>CO - CONSERVAZIONE</b>                  |   |
| <b>STC - STATO DI CONSERVAZIONE</b>        |   |
| <b>STCC - Stato di conservazione</b>       | integro                                     |
| <b>DA - DATI ANALITICI</b>                 |   |
| <b>DES - DESCRIZIONE</b>                   |   |
| <b>DESO - Indicazioni sull'oggetto</b>     | balsamaro piriforme in vetro sottile giallo |
| <b>TU - CONDIZIONE GIURIDICA E VINCOLI</b> |   |
| <b>CDG - CONDIZIONE GIURIDICA</b>          |   |
| <b>CDGG - Indicazione generica</b>         | proprietà Stato                             |

**CDGS - Indicazione  
specifica**

Ministero per i Beni e le Attività Culturali

**DO - FONTI E DOCUMENTI DI RIFERIMENTO**

**FTA - FOTOGRAFIE**

**FTAX - Genere**

documentazione allegata

**FTAP - Tipo**

positivo b/n

**FTAN - Codice identificativo**

L 39508

**CM - COMPILAZIONE**

**CMP - COMPILAZIONE**

**CMPD - Data**

1993

**CMPN - Nome compilatore**

Maiorano, Annalisa

**FUR - Funzionario  
responsabile**

Gervasini, Lucia

**RVM - TRASCRIZIONE PER MEMORIZZAZIONE**

**RVMD - Data registrazione**

2016

**RVMN - Nome revisore**

Del Galdo, Elisa