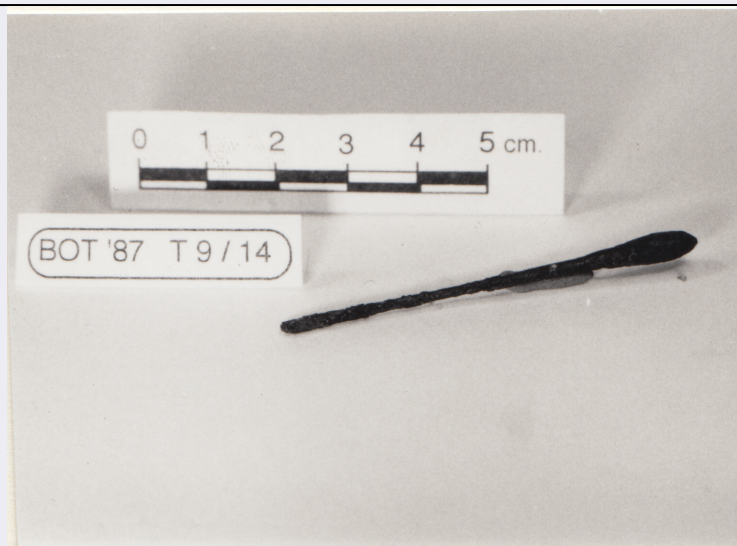


SCHEDA



CD - CODICI

| | |
|---------------------------------|----------|
| TSK - Tipo di scheda | RA |
| LIR - Livello di ricerca | I |
| NCT - CODICE UNIVOCO | |
| NCTR - Codice regione | 07 |
| NCTN - Numero catalogo generale | 00055708 |
| ESC - Ente schedatore | S19 |
| ECP - Ente competente | S19 |

LC - LOCALIZZAZIONE

PVC - LOCALIZZAZIONE GEOGRAFICO-AMMINISTRATIVA

| | |
|----------------------|---------------------------|
| PVCS - Stato | ITALIA |
| PVCP - Provincia | SP |
| PVCC - Comune | Ortonovo |
| PVL - Altra località | Area Archeologica di Luni |

LDC - COLLOCAZIONE SPECIFICA

| | |
|----------------------------------|---------------------------|
| LDCT - Tipologia | deposito |
| LDCQ - Qualificazione | statale |
| LDCN - Denominazione attuale | Casale Fontanini |
| LDCC - Complesso di appartenenza | Area Archeologica di Luni |

UB - UBICAZIONE

INV - INVENTARIO DI MUSEO O SOPRINTENDENZA

| | |
|---------------|-------|
| INVN - Numero | 69342 |
| INVD - Data | 1993 |

LA - ALTRE LOCALIZZAZIONI

| | |
|------------------------------|----------------------|
| TCL - Tipo di Localizzazione | luogo di reperimento |
|------------------------------|----------------------|

PRV - LOCALIZZAZIONE GEOGRAFICO-AMMINISTRATIVA

| | |
|--|--|
| PRVS - Stato | Italia |
| PRVP - Provincia | SP |
| PRVC - Comune | Castelnuovo Magra |
| PRVL - Località | Botrignolo |
| PRC - COLLOCAZIONE SPECIFICA | |
| PRCD - Denominazione | BOT |
| RP - REPERIMENTO | |
| SPR - Specifiche di reperimento | tomba 9 |
| DSC - DATI DI SCAVO | |
| DSCA - Autori dello scavo | Gervasini, Lucia |
| DSCD - Data di scavo | 1987 |
| DSCI - Inventario di scavo | BOT 87 T. 9/14 |
| OG - OGGETTO | |
| OGT - OGGETTO | |
| OGTD - Definizione | nettaorecchie |
| CLS - Classe e produzione | miscellanea |
| DT - CRONOLOGIA | |
| DTZ - CRONOLOGIA GENERICA | |
| DTZG - Secolo | I d.C. |
| DTS - CRONOLOGIA SPECIFICA | |
| DTSI - Da | 0 |
| DTSF - A | 99 d.C. |
| DTM - Motivazione cronologia | analisi dei materiali |
| MT - DATI TECNICI | |
| MTC - Materia e tecnica | bronzo/ fusione |
| MIS - MISURE | |
| MISU - Unità | cm |
| MISA - Altezza | 5.8 |
| MISD - Diametro | 0.2 |
| CO - CONSERVAZIONE | |
| STC - STATO DI CONSERVAZIONE | |
| STCC - Stato di conservazione | NR |
| DA - DATI ANALITICI | |
| DES - DESCRIZIONE | |
| DESO - Indicazioni sull'oggetto | nettaorecchie framm. con estremità ingrossata ad ogiva |
| TU - CONDIZIONE GIURIDICA E VINCOLI | |
| CDG - CONDIZIONE GIURIDICA | |
| CDGG - Indicazione generica | proprietà Stato |
| CDGS - Indicazione specifica | Ministero per i Beni e le Attività Culturali |

DO - FONTI E DOCUMENTI DI RIFERIMENTO**FTA - FOTOGRAFIE**

| | |
|-------------------------------------|-------------------------|
| FTAX - Genere | documentazione allegata |
| FTAP - Tipo | positivo b/n |
| FTAN - Codice identificativo | L 39511 |

CM - COMPILAZIONE**CMP - COMPILAZIONE**

| | |
|---------------------------------|--------------------|
| CMPD - Data | 1993 |
| CM PN - Nome compilatore | Maiorano, Annalisa |

| | |
|---------------------------------------|------------------|
| FUR - Funzionario responsabile | Gervasini, Lucia |
|---------------------------------------|------------------|

RVM - TRASCRIZIONE PER MEMORIZZAZIONE

| | |
|----------------------------------|------------------|
| RVMD - Data registrazione | 2016 |
| RVMN - Nome revisore | Del Galdo, Elisa |