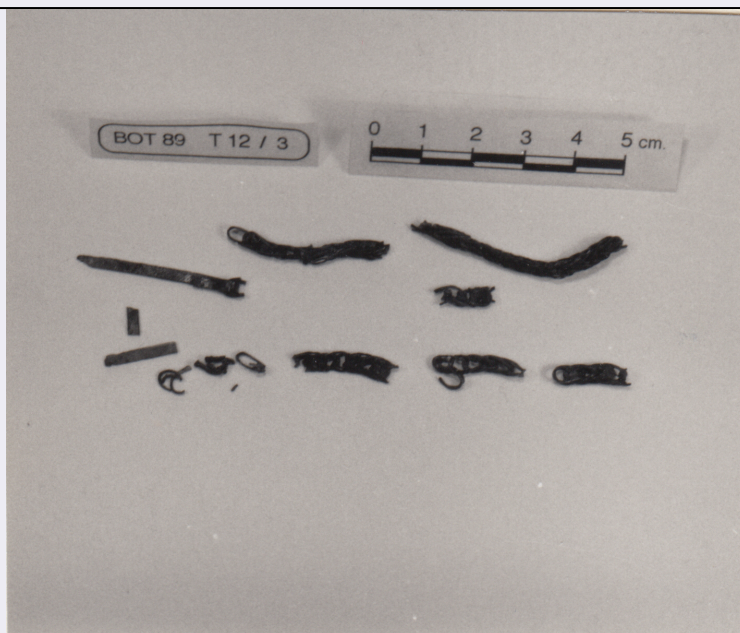


SCHEDA



CD - CODICI

TSK - Tipo di scheda	RA
LIR - Livello di ricerca	I
NCT - CODICE UNIVOCO	
NCTR - Codice regione	07
NCTN - Numero catalogo generale	00055719
ESC - Ente schedatore	S19
ECP - Ente competente	S19

LC - LOCALIZZAZIONE

PVC - LOCALIZZAZIONE GEOGRAFICO-AMMINISTRATIVA

PVCS - Stato	ITALIA
PVCP - Provincia	SP
PVCC - Comune	Ortonovo
PVL - Altra località	Area Archeologica di Luni

LDC - COLLOCAZIONE SPECIFICA

LDCT - Tipologia	deposito
LDCQ - Qualificazione	statale
LDCN - Denominazione attuale	Casale Fontanini
LDCC - Complesso di appartenenza	Area Archeologica di Luni

UB - UBICAZIONE

INV - INVENTARIO DI MUSEO O SOPRINTENDENZA

INVN - Numero	69367
INVD - Data	1993

LA - ALTRE LOCALIZZAZIONI

TCL - Tipo di Localizzazione	luogo di reperimento
------------------------------	----------------------

PRV - LOCALIZZAZIONE GEOGRAFICO-AMMINISTRATIVA

PRVS - Stato	Italia
PRVP - Provincia	SP
PRVC - Comune	Castelnuovo Magra
PRVL - Località	Botrignolo

PRC - COLLOCAZIONE SPECIFICA

PRCD - Denominazione	BOT
----------------------	-----

RP - REPERIMENTO

SPR - Specifiche di reperimento	tomba 12
---------------------------------	----------

DSC - DATI DI SCAVO

DSCA - Autori dello scavo	Gervasini, Lucia
DSCD - Data di scavo	1989/09-10
DSCI - Inventario di scavo	BOT 89 T. 12/3

OG - OGGETTO**OGT - OGGETTO**

OGTD - Definizione	catena
CLS - Classe e produzione	miscellanea: metalli lavorati

DT - CRONOLOGIA**DTZ - CRONOLOGIA GENERICA**

DTZG - Secolo	I d.C.
---------------	--------

DTS - CRONOLOGIA SPECIFICA

DTSI - Da	0
DTSF - A	99 d.C.
DTM - Motivazione cronologia	analisi dei materiali

MT - DATI TECNICI

MTC - Materia e tecnica	bronzo/ fusione
-------------------------	-----------------

MIS - MISURE

MISU - Unità	cm
MISV - Varie	lunghezza ricostruita 10
MISV - Varie	spessore 0.2-0.3
MISV - Varie	lunghezza pinzetta 3.2
MISV - Varie	altezza pinzetta 0.2

CO - CONSERVAZIONE**STC - STATO DI CONSERVAZIONE**

STCC - Stato di conservazione	NR
-------------------------------	----

DA - DATI ANALITICI**DES - DESCRIZIONE**

DESO - Indicazioni sull'oggetto	catenella framm. con pinzetta
---------------------------------	-------------------------------

TU - CONDIZIONE GIURIDICA E VINCOLI**CDG - CONDIZIONE GIURIDICA**

CDGG - Indicazione generica	proprietà Stato
CDGS - Indicazione specifica	Ministero per i Beni e le Attività Culturali
DO - FONTI E DOCUMENTI DI RIFERIMENTO	
FTA - FOTOGRAFIE	
FTAX - Genere	documentazione allegata
FTAP - Tipo	positivo b/n
FTAN - Codice identificativo	L 39520
CM - COMPILAZIONE	
CMP - COMPILAZIONE	
CMPD - Data	1993
CM PN - Nome compilatore	Maiorano, Annalisa
FUR - Funzionario responsabile	Gervasini, Lucia
RVM - TRASCRIZIONE PER MEMORIZZAZIONE	
RVMD - Data registrazione	2016
RVMN - Nome revisore	Del Galdo, Elisa