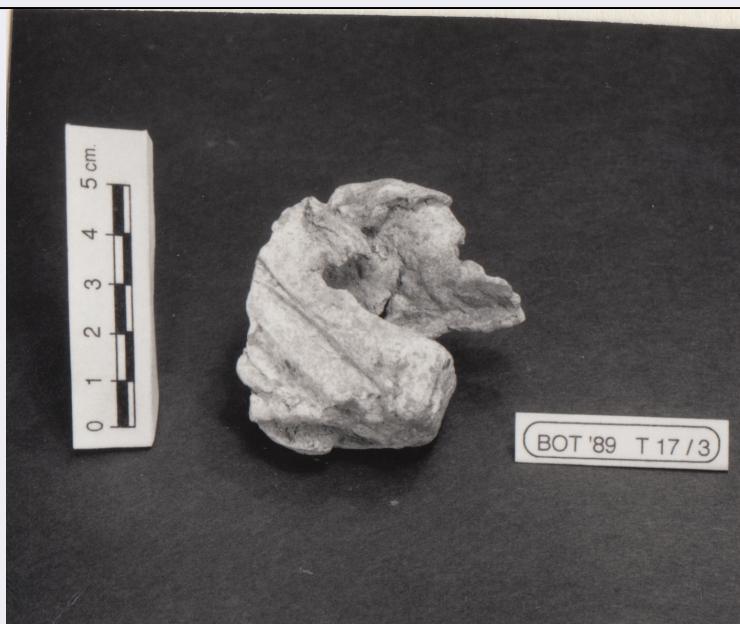


SCHEDA



CD - CODICI

TSK - Tipo di scheda RA

LIR - Livello di ricerca I

NCT - CODICE UNIVOCO

NCTR - Codice regione 07

NCTN - Numero catalogo generale 00055743

ESC - Ente schedatore S19

ECP - Ente competente S19

LC - LOCALIZZAZIONE

PVC - LOCALIZZAZIONE GEOGRAFICO-AMMINISTRATIVA

PVCS - Stato ITALIA

PVCP - Provincia SP

PVCC - Comune Ortonovo

PVL - Altra località Area Archeologica di Luni

LDC - COLLOCAZIONE SPECIFICA

LDCT - Tipologia deposito

LDCQ - Qualificazione statale

LDCN - Denominazione attuale Casale Fontanini

LDCC - Complesso di appartenenza Area Archeologica di Luni

UB - UBICAZIONE

INV - INVENTARIO DI MUSEO O SOPRINTENDENZA

INVN - Numero 69429

INVD - Data 1993

LA - ALTRE LOCALIZZAZIONI

TCL - Tipo di Localizzazione luogo di reperimento

PRV - LOCALIZZAZIONE GEOGRAFICO-AMMINISTRATIVA

PRVS - Stato	Italia
PRVP - Provincia	SP
PRVC - Comune	Castelnuovo Magra
PRVL - Località	Botrignolo

PRC - COLLOCAZIONE SPECIFICA

PRCD - Denominazione	BOT
----------------------	-----

RP - REPERIMENTO

SPR - Specifiche di reperimento	tomba 17
---------------------------------	----------

DSC - DATI DI SCAVO

DSCA - Autori dello scavo	Gervasini, Lucia
DSCD - Data di scavo	1989/09-10
DSCI - Inventario di scavo	BOT 89 T. 17/3

OG - OGGETTO**OGT - OGGETTO**

OGTD - Definizione	oggetto non identificato
CLS - Classe e produzione	miscellanea

DT - CRONOLOGIA**DTZ - CRONOLOGIA GENERICA**

DTZG - Secolo	I d.C.
---------------	--------

DTS - CRONOLOGIA SPECIFICA

DTSI - Da	0
DTSF - A	99 d.C.
DTM - Motivazione cronologia	analisi dei materiali

MT - DATI TECNICI

MTC - Materia e tecnica	piombo/ fusione
-------------------------	-----------------

MIS - MISURE

MISU - Unità	cm
MISL - Larghezza	5.5
MISN - Lunghezza	5
MISG - Peso	100

CO - CONSERVAZIONE**STC - STATO DI CONSERVAZIONE**

STCC - Stato di conservazione	NR
-------------------------------	----

DA - DATI ANALITICI**DES - DESCRIZIONE**

DESO - Indicazioni sull'oggetto	elemento framm. informe. Scoria.
---------------------------------	----------------------------------

TU - CONDIZIONE GIURIDICA E VINCOLI**CDG - CONDIZIONE GIURIDICA**

CDGG - Indicazione	
--------------------	--

generica	proprietà Stato
CDGS - Indicazione specifica	Ministero per i Beni e le Attività Culturali
DO - FONTI E DOCUMENTI DI RIFERIMENTO	
FTA - FOTOGRAFIE	
FTAX - Genere	documentazione allegata
FTAP - Tipo	positivo b/n
FTAN - Codice identificativo	L 39548
CM - COMPILAZIONE	
CMP - COMPILAZIONE	
CMPD - Data	1993
CMPN - Nome compilatore	Maiorano, Annalisa
FUR - Funzionario responsabile	Gervasini, Lucia
RVM - TRASCRIZIONE PER MEMORIZZAZIONE	
RVMD - Data registrazione	2016
RVMN - Nome revisore	Del Galdo, Elisa
AN - ANNOTAZIONI	
OSS - Osservazioni	inoltre: altri framm. di piombo e due teste di chiodi in ferro