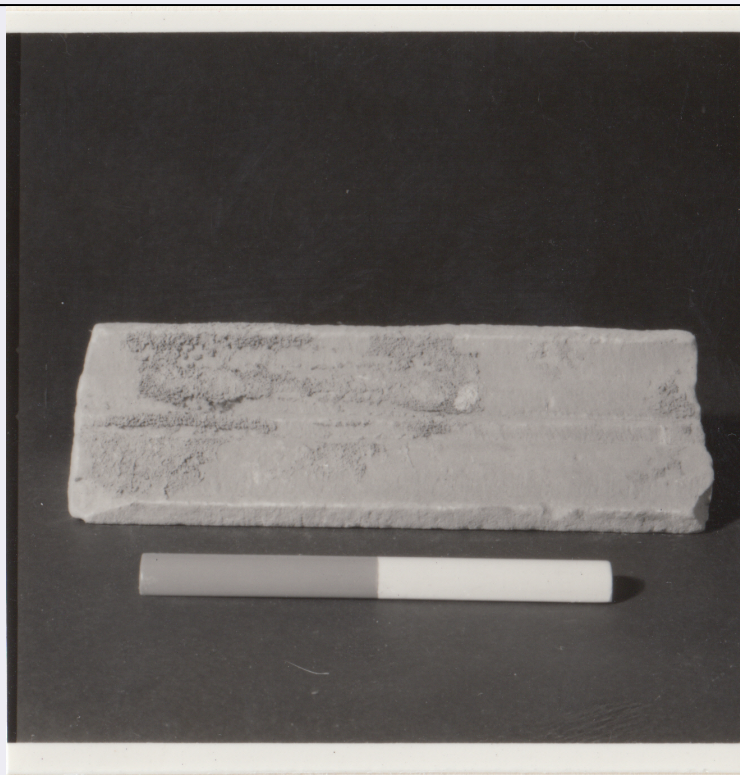


SCHEDA



CD - CODICI

TSK - Tipo di scheda RA

LIR - Livello di ricerca I

NCT - CODICE UNIVOCO

NCTR - Codice regione 07

NCTN - Numero catalogo
generale 00055876

ESC - Ente schedatore S19

ECP - Ente competente S19

LC - LOCALIZZAZIONE

PVC - LOCALIZZAZIONE GEOGRAFICO-AMMINISTRATIVA

PVCS - Stato ITALIA

PVCP - Provincia SP

PVCC - Comune Ortonovo

PVL - Altra località Area Archeologica di Luni

LDC - COLLOCAZIONE SPECIFICA

LDCT - Tipologia deposito

LDCQ - Qualificazione statale

LDCN - Denominazione
attuale tettoia marmi

LDCC - Complesso di
appartenenza Area Archeologica di Luni

UB - UBICAZIONE

INV - INVENTARIO DI MUSEO O SOPRINTENDENZA

INVN - Numero 69876

INVD - Data	1993
LA - ALTRE LOCALIZZAZIONI	
TCL - Tipo di Localizzazione	luogo di reperimento
PRV - LOCALIZZAZIONE GEOGRAFICO-AMMINISTRATIVA	
PRVS - Stato	Italia
PRVP - Provincia	SP
PRVC - Comune	Ortonovo
PRC - COLLOCAZIONE SPECIFICA	
PRCD - Denominazione	CS
LA - ALTRE LOCALIZZAZIONI	
TCL - Tipo di Localizzazione	luogo di reperimento
PRV - LOCALIZZAZIONE GEOGRAFICO-AMMINISTRATIVA	
PRVS - Stato	Italia
PRVP - Provincia	SP
PRVC - Comune	Ortonovo
PRC - COLLOCAZIONE SPECIFICA	
PRCD - Denominazione	Area archeologica di Luni
RP - REPERIMENTO	
DSC - DATI DI SCAVO	
DSCI - Inventario di scavo	CS
OG - OGGETTO	
OGT - OGGETTO	
OGTD - Definizione	zoccolatura
CLS - Classe e produzione	decorazione architettonica
DT - CRONOLOGIA	
DTZ - CRONOLOGIA GENERICA	
DTZG - Secolo	I-II d.C.
DTS - CRONOLOGIA SPECIFICA	
DTSI - Da	0 d.C.
DTSF - A	199 d.C.
DTM - Motivazione cronologia	analisi dei materiali
MT - DATI TECNICI	
MTC - Materia e tecnica	marmo lunense/ scalpellatura, martellinatura
MIS - MISURE	
MISU - Unità	cm
MISA - Altezza	6.5
MISL - Larghezza	28
MISS - Spessore	9
CO - CONSERVAZIONE	
STC - STATO DI CONSERVAZIONE	
STCC - Stato di conservazione	frammentario
DA - DATI ANALITICI	

DES - DESCRIZIONE	
DESO - Indicazioni sull'oggetto	zoccolatura frammentaria con modanature lisce: gola rovescia, listello, gola dritta; foro per grappa nel lato di appoggio. Lavorata con scalpello piatto e martellina nella parte superiore.
TU - CONDIZIONE GIURIDICA E VINCOLI	
CDG - CONDIZIONE GIURIDICA	
CDGG - Indicazione generica	proprietà Stato
CDGS - Indicazione specifica	Ministero per i Beni e le Attività Culturali
DO - FONTI E DOCUMENTI DI RIFERIMENTO	
FTA - FOTOGRAFIE	
FTAX - Genere	documentazione allegata
FTAP - Tipo	positivo b/n
FTAN - Codice identificativo	E 29943
CM - COMPILAZIONE	
CMP - COMPILAZIONE	
CMPD - Data	1993
CMPN - Nome compilatore	Maiorano, Annalisa
FUR - Funzionario responsabile	Durante, Anna Maria
RVM - TRASCRIZIONE PER MEMORIZZAZIONE	
RVMD - Data registrazione	2004
RVMN - Nome revisore	Adorno E.
AGG - AGGIORNAMENTO	
AGGD - Data	2016
AGGN - Nome revisore	Del Galdo, Elisa